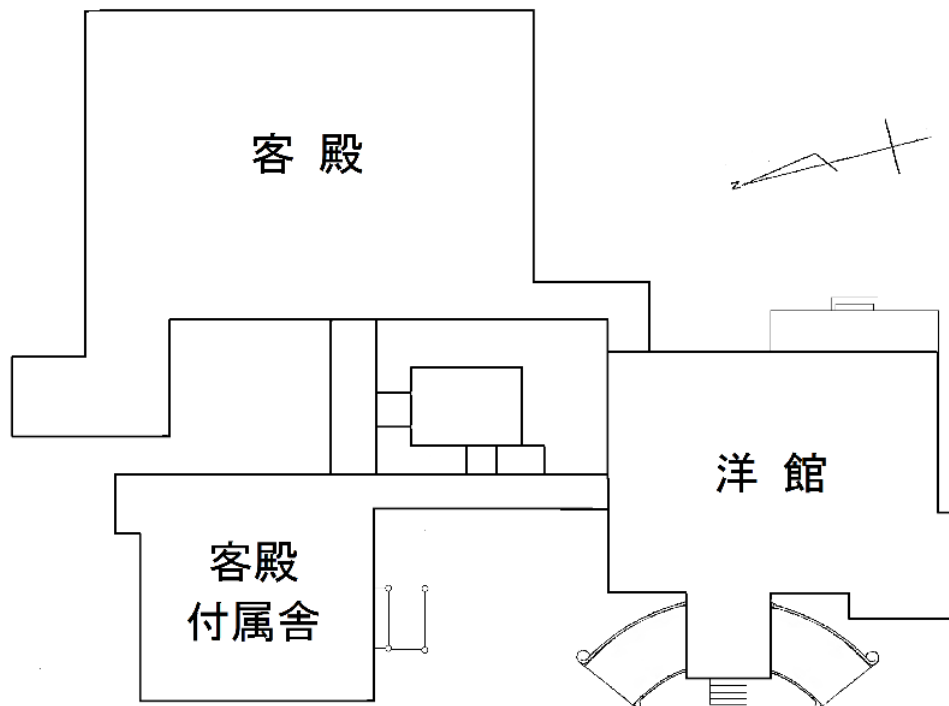


こんこうきょうきょうがくけんきゅうしよきやくでん きやくでんふぞくしゃ ようかん  
金光教 教学研究 所 客 殿 ・ 客 殿 付 属 舎 ・ 洋 館

- (1) 所在地 浅口市金光町大谷1441-3他
- (2) 所有者 宗教法人金光教
- (3) 概要

昭和5年建設。金光町市街地南部の丘上にある迎賓施設。

客殿は、敷地中央に西面して建つ。入母屋造の四周に下屋を廻し、内部は中央廊下を通して椅子坐式の座敷4室を設ける。近代の設計手法と伝統木造技術が高度に調和した昭和期和風建築の好例を示す。客殿西面に玄関を兼ねる客殿付属舎、西面南側に寄棟造の二階建て塔屋付きの洋館が渡り廊下を介してつながっており、格調高い和洋館併設の面構えを形づくる。



建物配置図