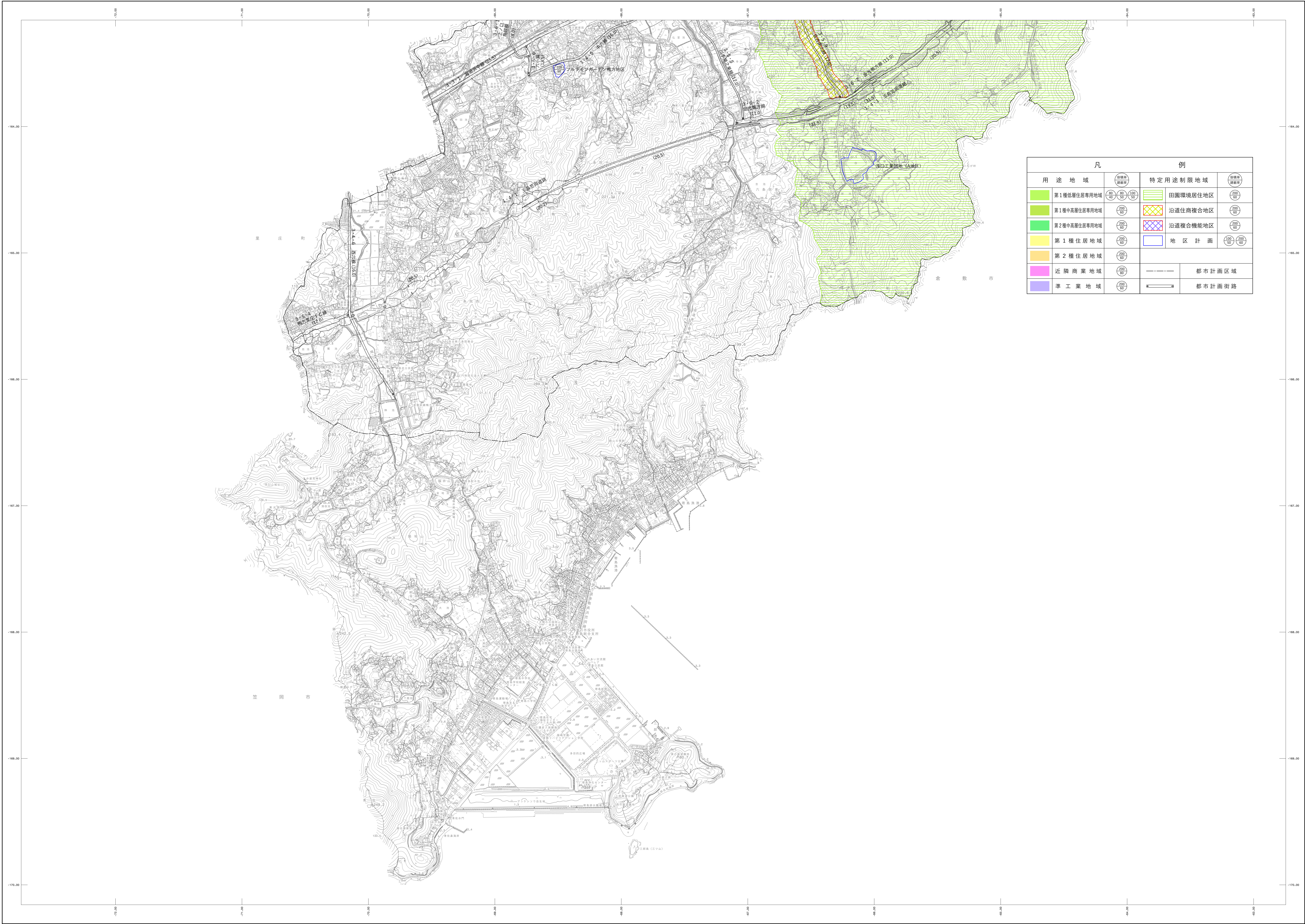
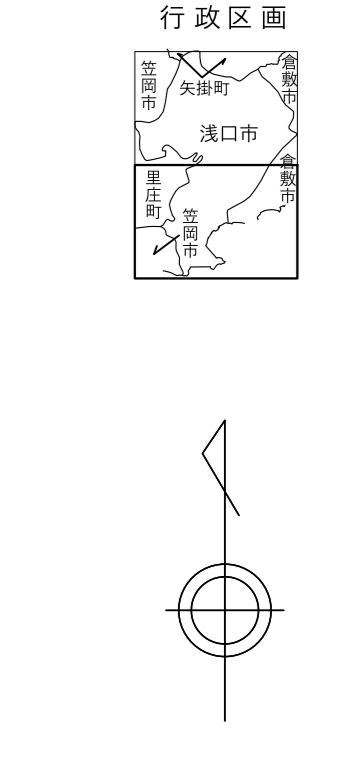


浅口市都市計画図 NO-2 (用途図)



凡		例	
用途地域	図記号	特定用途制限地域	図記号
第1種低層住居専用地域		田園環境居住地区	
第1種中高層住居専用地域		沿道住商複合地区	
第2種中高層住居専用地域		沿道複合機能地区	
第1種住居地域		地区計画	
第2種住居地域			
近隣商業地域		都市計画区域	
準工業地域		都市計画街路	



記号

- | | | | |
|--|-----------|--|------------|
| | 住宅地帯 | | 学校 |
| | 公共庁舎 | | 病院 |
| | 駅 | | ガソリンスタンド |
| | 銀行 | | ショッピングセンター |
| | 図書館 | | 飲食店 |
| | 警察署 | | 店舗 |
| | 消防署 | | 駐車場 |
| | 郵便局 | | 児童遊園地 |
| | 公民館 | | 運動場 |
| | 児童福祉センター | | テニスコート |
| | 健康センター | | ゴルフコース |
| | 高齢者センター | | 墓場 |
| | 障害者福祉センター | | 墓標 |
| | スポーツセンター | | 記念碑 |
| | 公園 | | 石碑 |
| | 緑地 | | 石碑 |
| | 運動場 | | 石碑 |
| | テニスコート | | 石碑 |
| | ゴルフコース | | 石碑 |
| | 墓場 | | 石碑 |
| | 墓標 | | 石碑 |
| | 記念碑 | | 石碑 |
| | 石碑 | | 石碑 |
| | 石碑 | | 石碑 |

株式会社
バスコ
調製

浅口市役所

本図は令和4年3月作成の浅口市都市計画図1:2,500を、縮小編集したものである。 投影系 東V系 等高線間隔 10m

1:10,000

