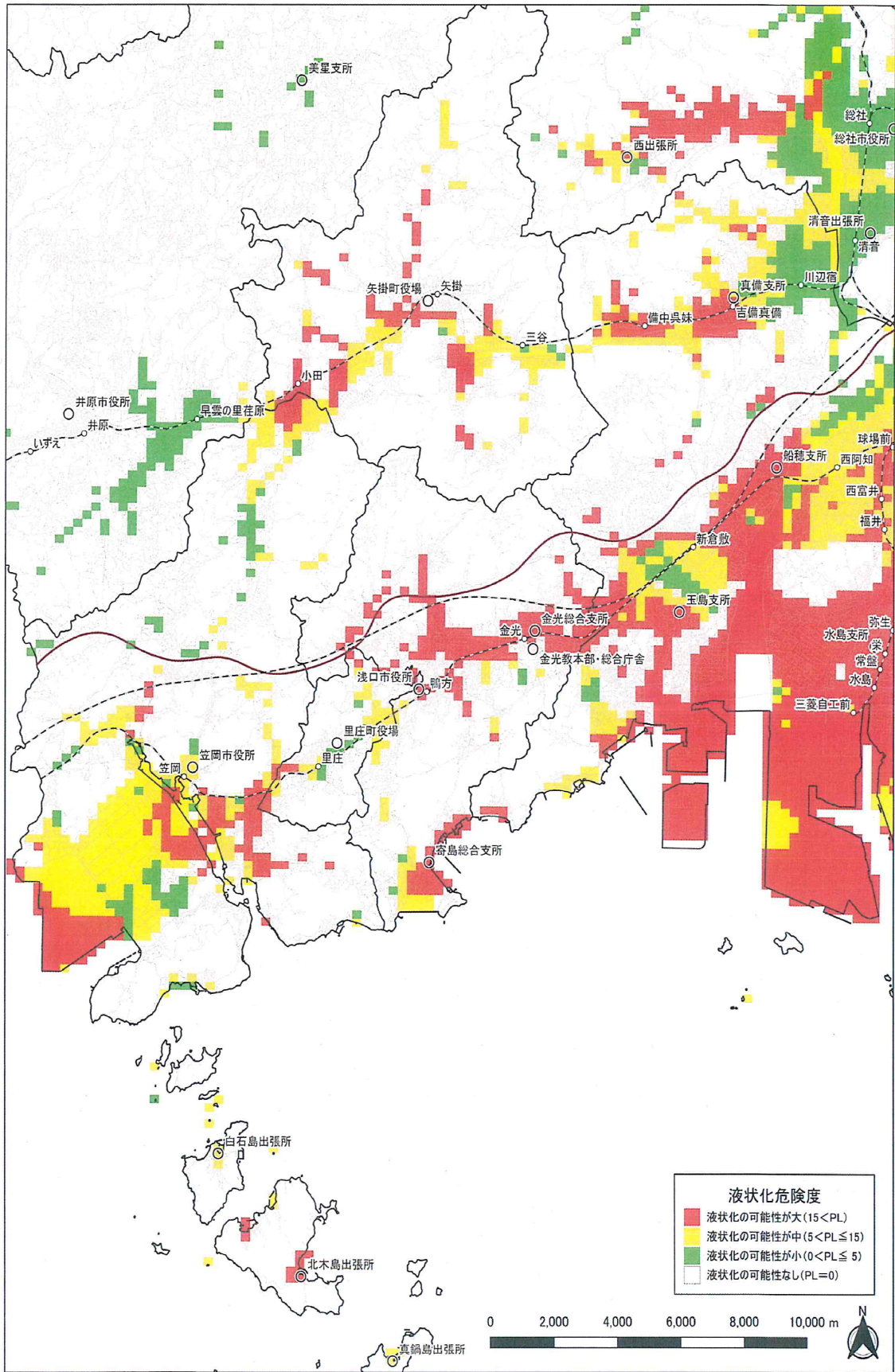
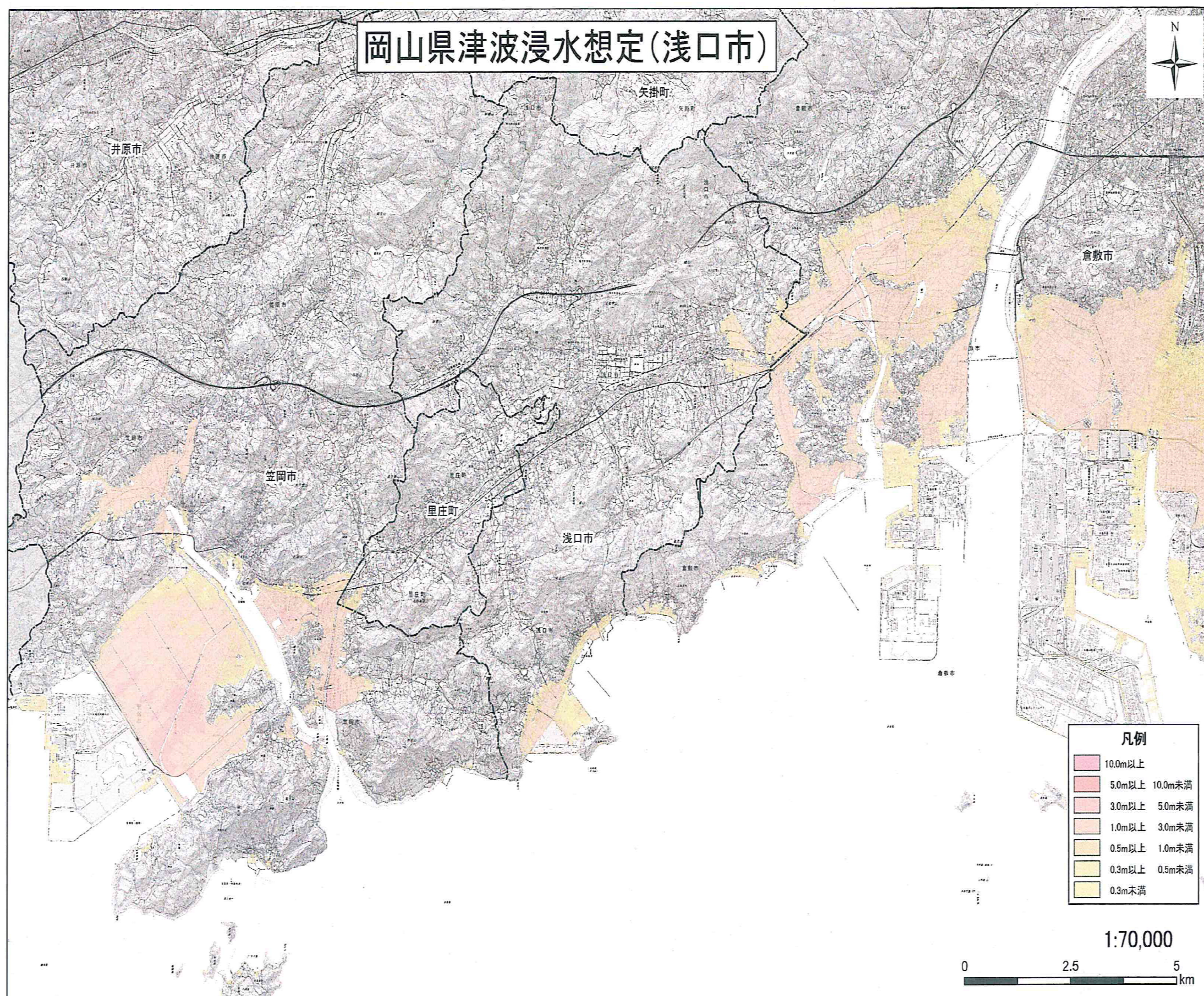


③ 南海トラフ巨大地震 液状化危険度分布図【岡山県想定】 図2-4



岡山県危機管理課 令和8年2月作成  
 この地図の作成に当たっては、国土地理院長の承認を得て、同院発行の国土基本情報を使用した。(測量法に基づく国土地理院長承認(使用)R7Jhs 459)  
 また、国土交通省の国土数値情報(行政区域、鉄道データ、高速道路時系列データ)を使用した。

④ 南海トラフ巨大地震 津波浸水想定図【岡山県想定】 図2-5

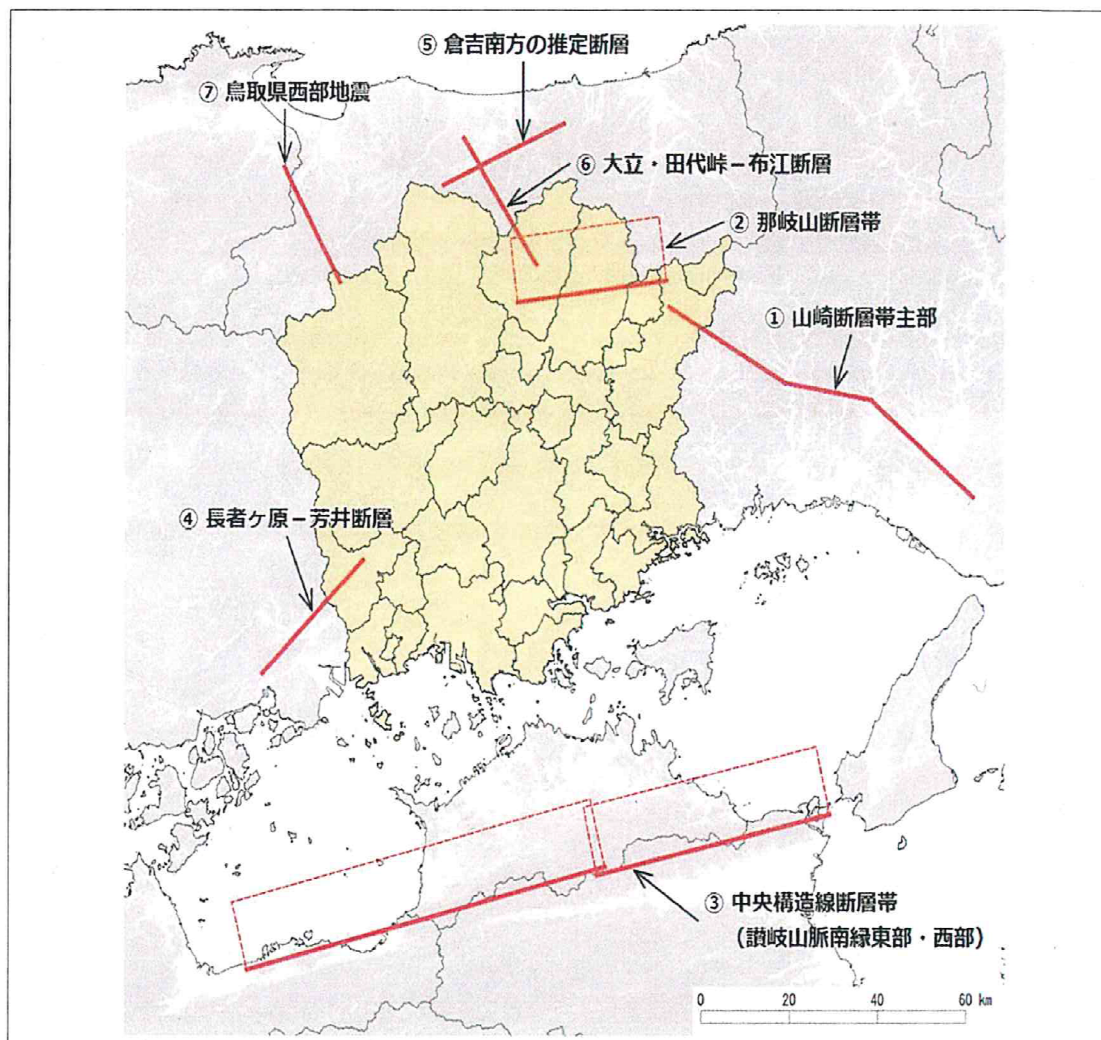


「測量法に基づき(国土地理院長承認(複製)R7JHF459 本製品を複製する場合には、国土地理院の長の承認を得なければならない。)」

岡山県危機管理課 作成 令和8年2月

(2) 断層型地震

① 各断層の位置 図2-6



② 各断層型地震の概要 表2-7

断層名	①山崎断層帯主部	②那岐山断層帯	③中央構造線断層帯	④長者ヶ原-芳井断層	⑤倉吉南方の推定断層	⑥大立・田代峠-布江断層	⑦鳥取県西部地震
マグニチュード	8.0	7.3	8.3	7.3	7.3	7.3	7.3
発生確率	0.1～1%	0.06～0.1%	1%以下	不明	推計なし	推計なし	推計なし
県内最大震度	6強	6強	6弱	6強	6弱	6強	6強
震度6弱以上の市町村（太字は震度6強）	岡山市 津山市 備前市 <b>美作市</b> 鏡野町 勝央町 <b>奈義町</b> 西粟倉村	津山市 <b>鏡野町</b> 勝央町 奈義町	岡山市 倉敷市 玉野市 笠岡市	倉敷市 <b>笠岡市</b> 井原市	真庭市	<b>真庭市</b>	<b>新見市</b> <b>真庭市</b> 新庄村

※マグニチュードは地震の規模を表し、被害想定に用いたもの。

※発生確率は今後30年間に地震が発生する確率(地震調査推進研究本部)

③ 震度分布図・液状化危険度分布図

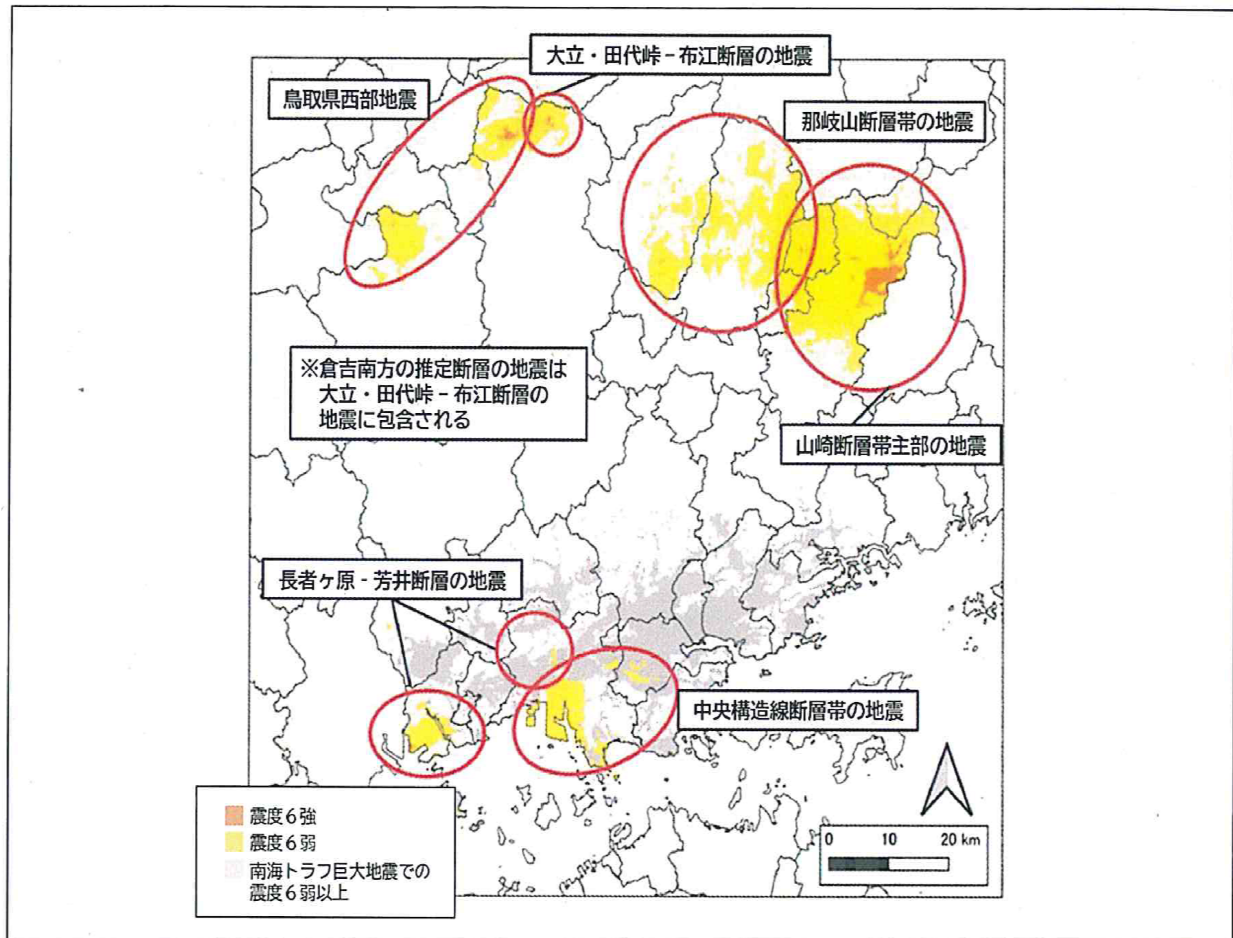


図 2 - 8 断層型地震における震度 6 弱以上の地域図