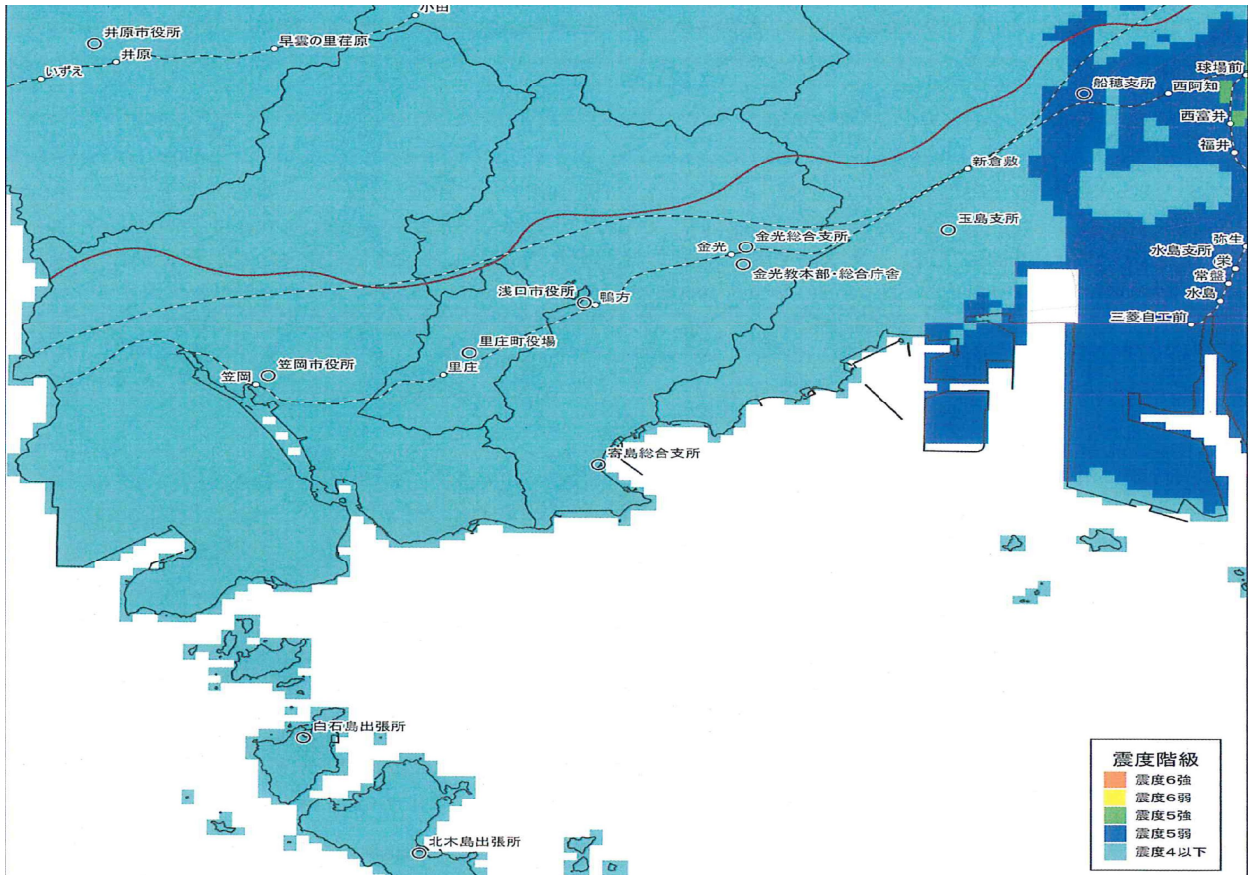
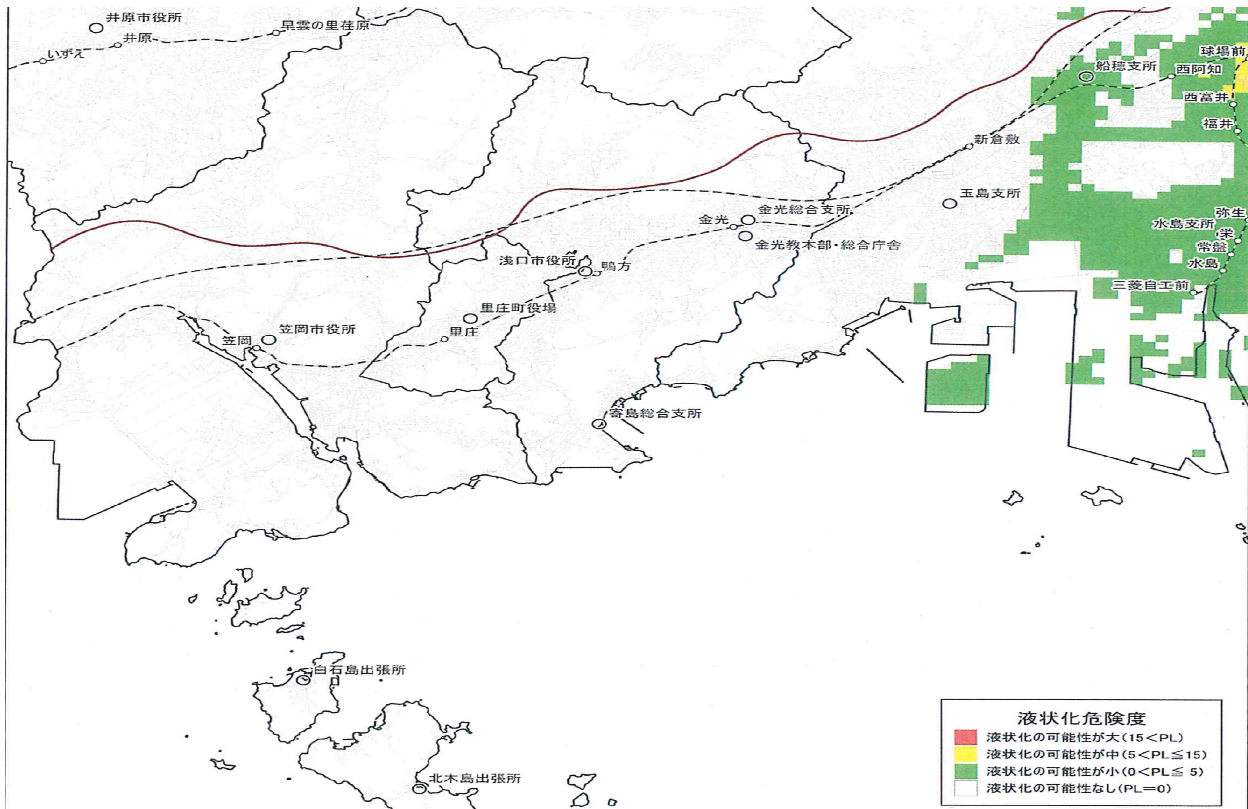


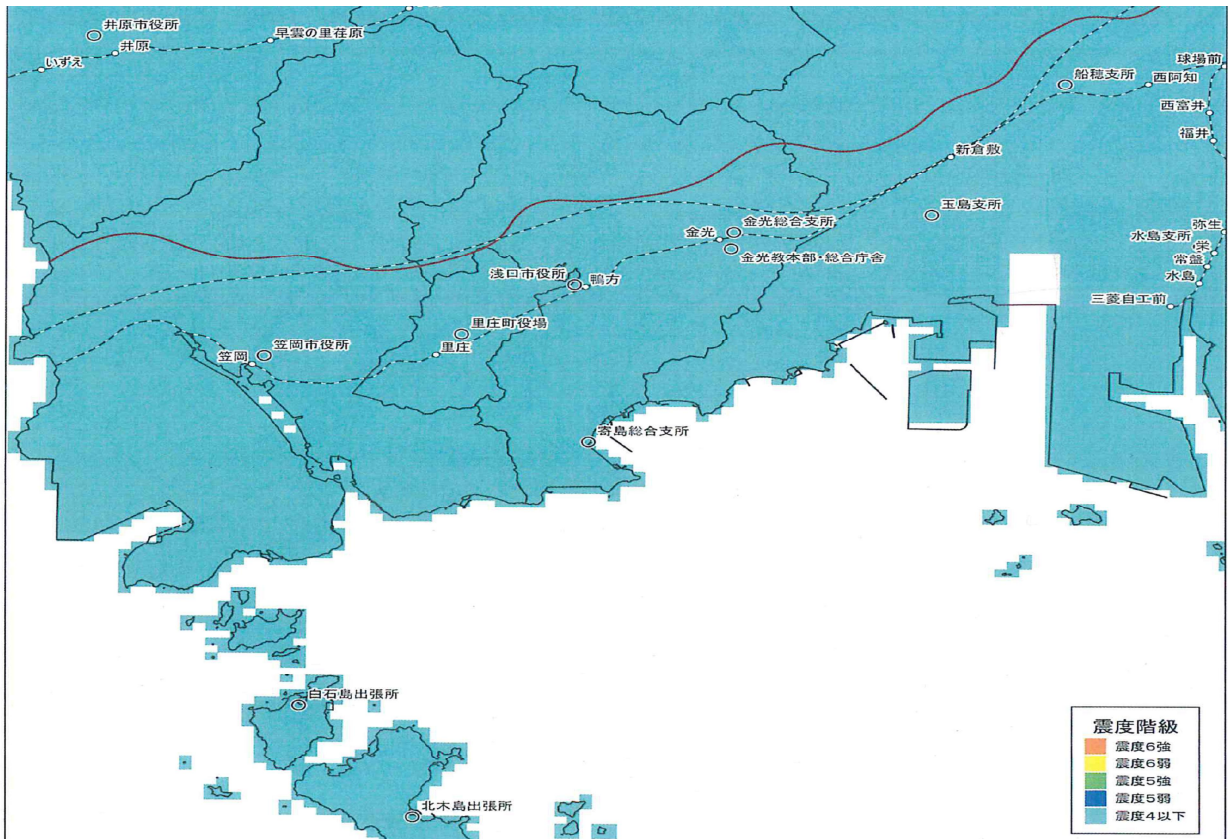
ア 山崎断層帯主部の地震による震度分布図 【岡山県想定】 図2-9



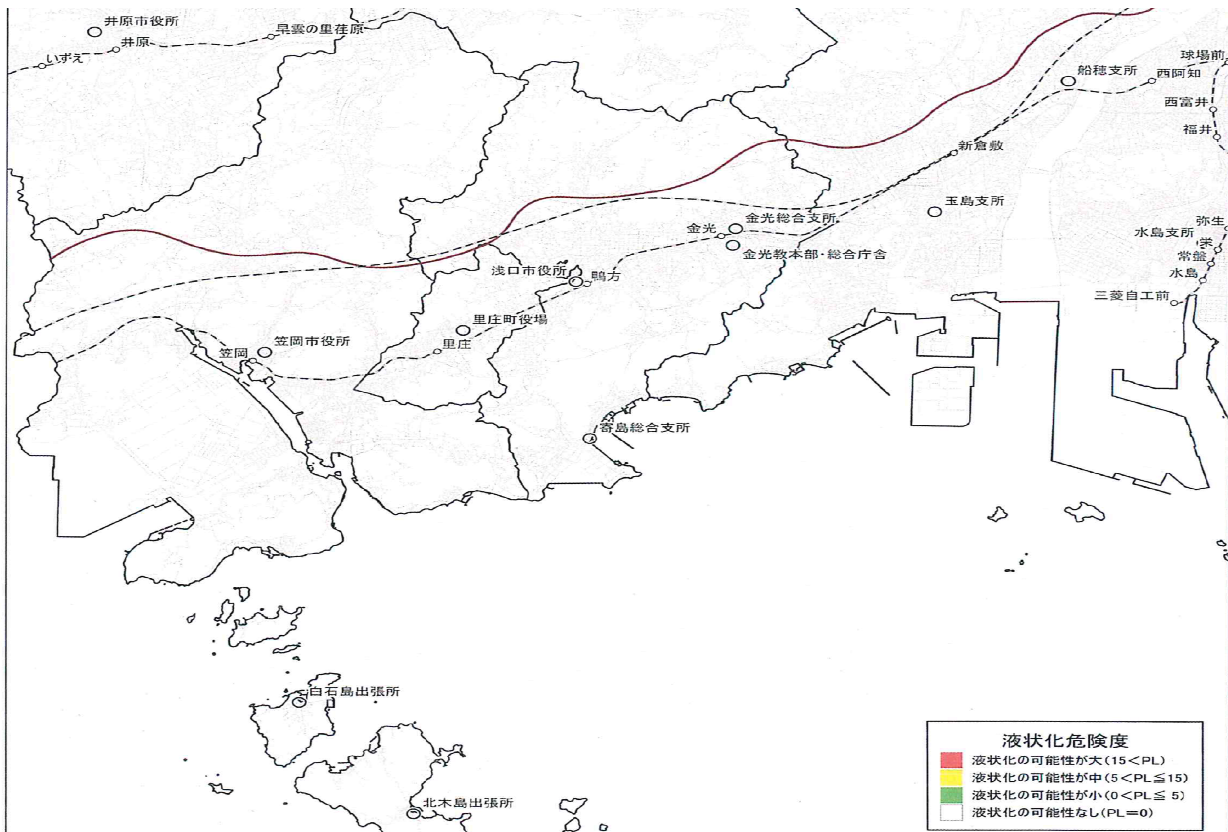
イ 山崎断層帯主部の地震による液状化危険度分布図 【岡山県想定】 図2-10



ウ 那岐山断層帯の地震による震度分布図 【岡山県想定】 図2-11

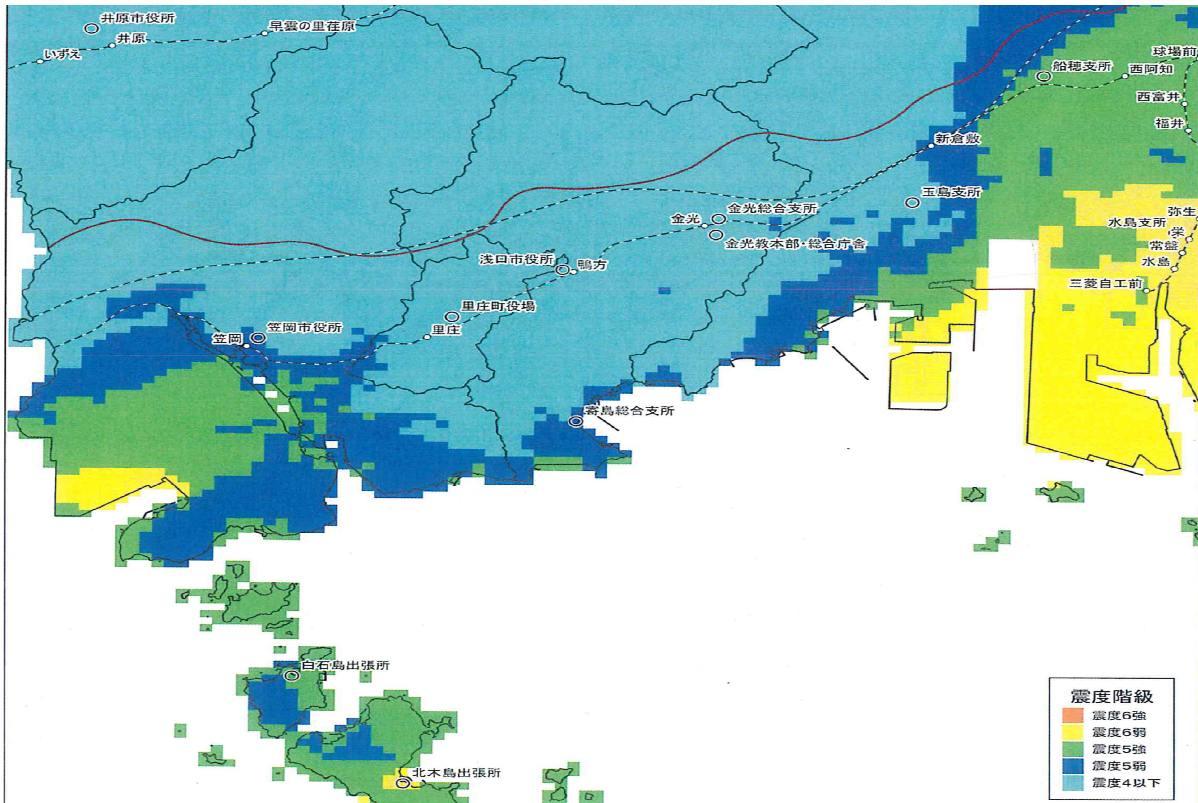


エ 那岐山断層帯の地震による液状化危険度分布図 【岡山県想定】 図2-12



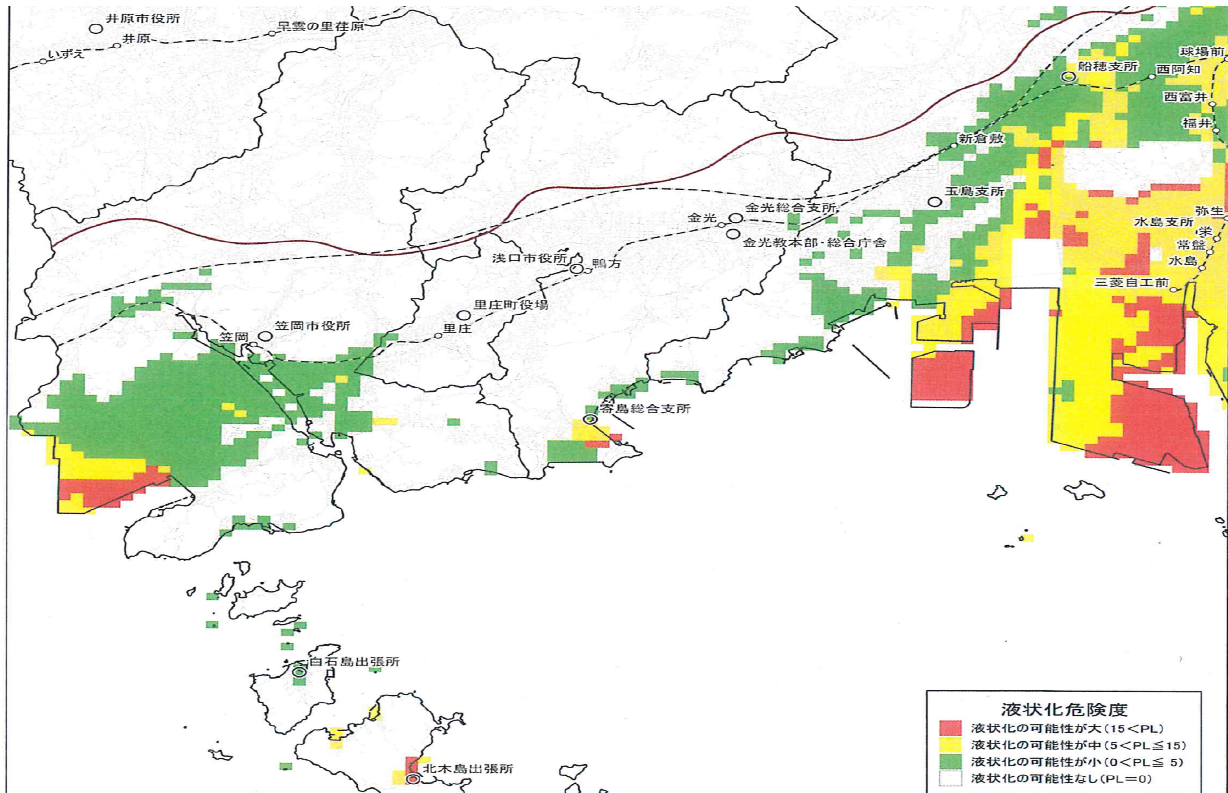
オ 中央構造線断層帯（讃岐山脈南縁東部・西部）の地震による震度分布図

【岡山県想定】 図2-13

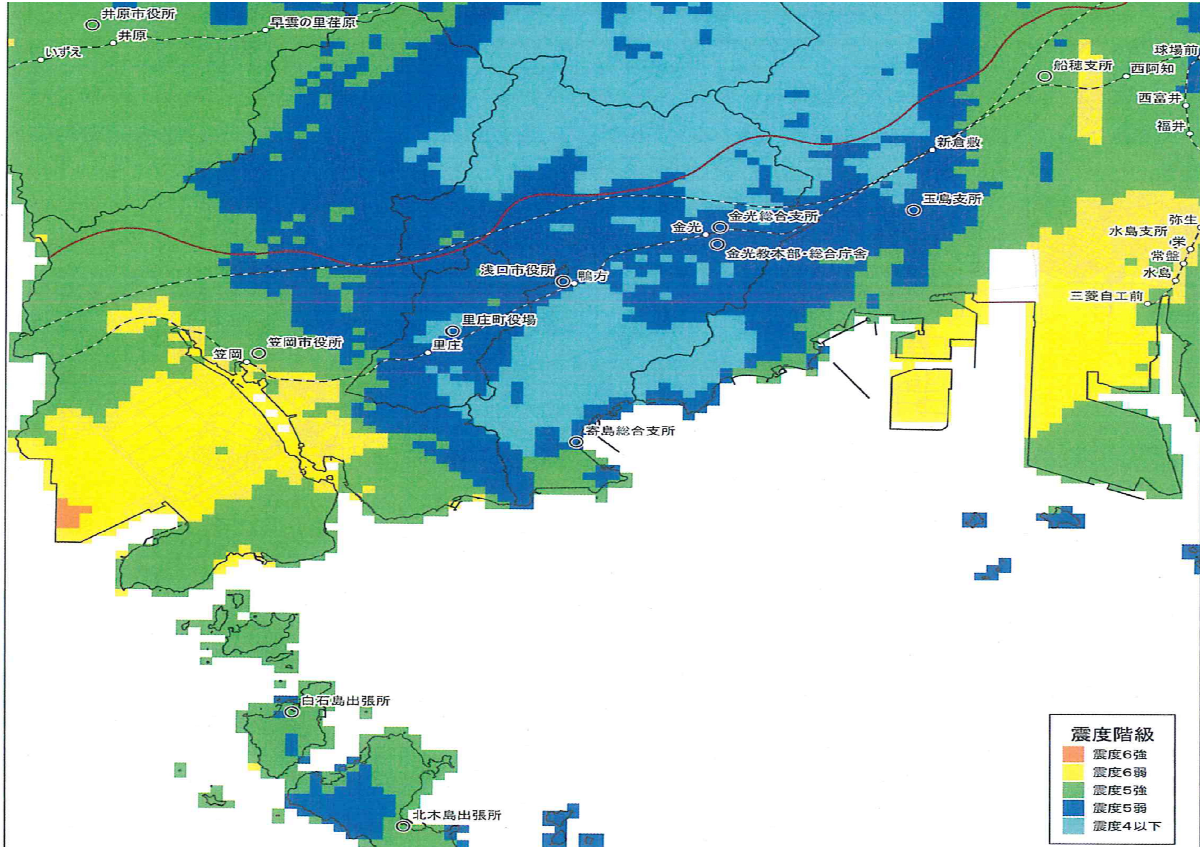


カ 中央構造線断層帯（讃岐山脈南縁東部・西部）の地震による液状化危険度分布図

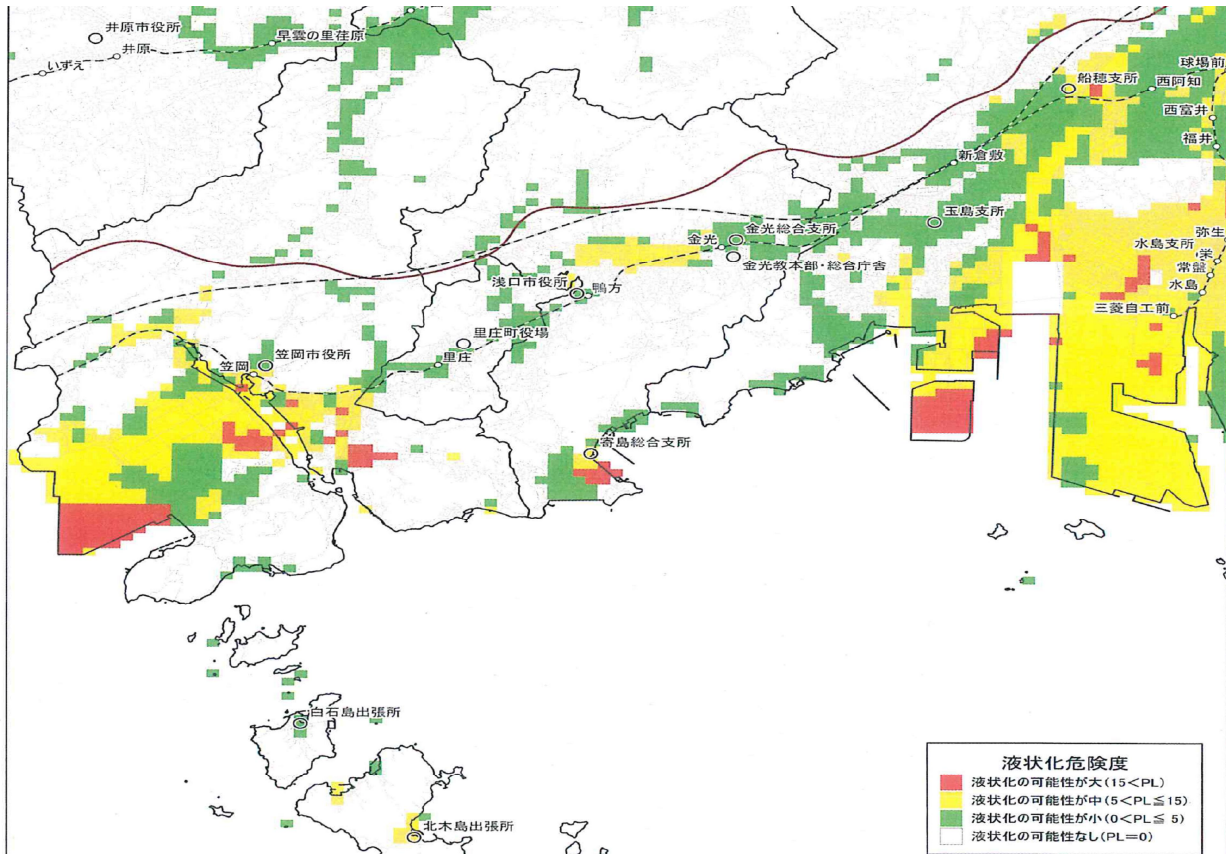
【岡山県想定】 図2-14



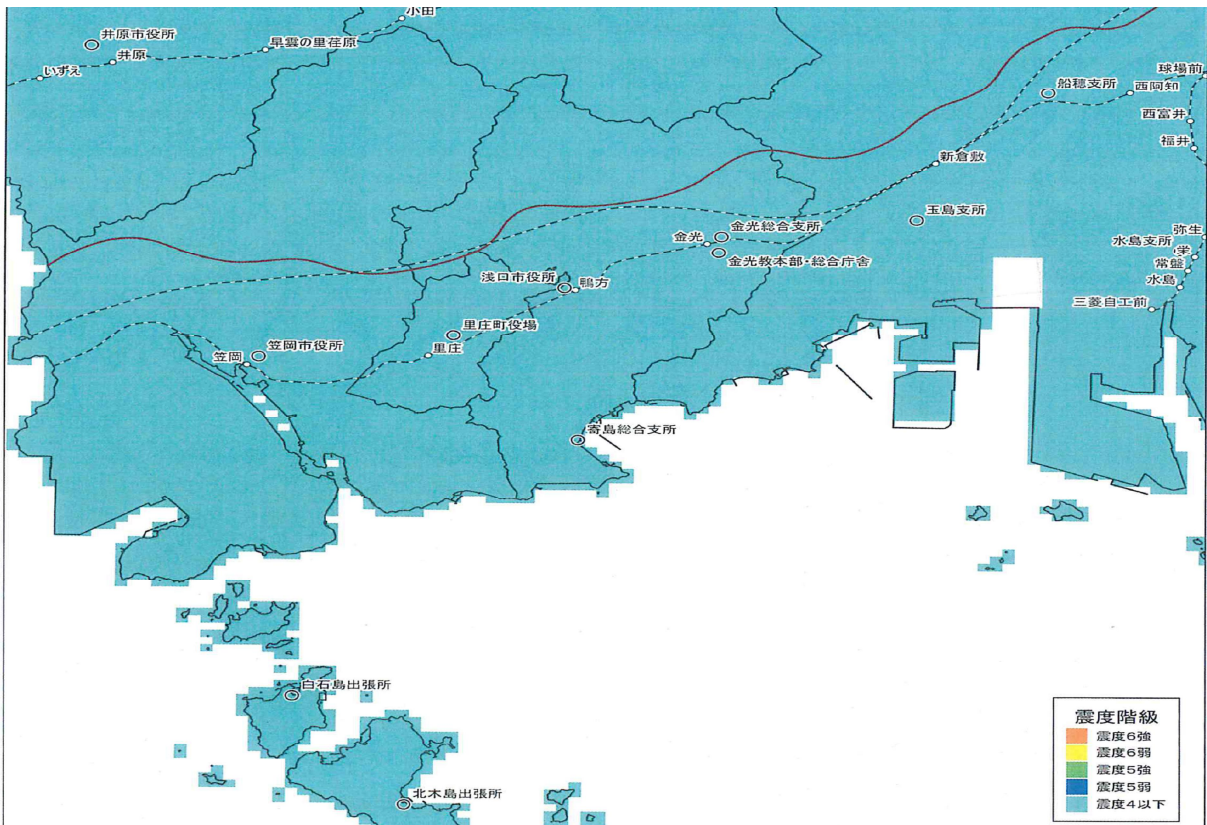
キ 長者ヶ原-芳井断層の地震による震度分布図 【岡山県想定】 図2-15



ク 長者ヶ原-芳井断層の地震による液状化危険度分布図 【岡山県想定】 図2-16



ケ 倉吉南方の推定断層の地震による震度分布図 【岡山県想定】 図2-17



コ 倉吉南方の推定断層の地震による液状化危険度分布図 【岡山県想定】 図2-18

