

# 浅口市 高齢者の地域資源集



## 目次

相談窓口	P 1
医療機関	P 6
介護保険サービス	P 9
介護保険外の施設	P16
介護予防・日常生活支援総合事業	P18
認知症関連	P21
福祉サービス	P24

(注意事項)

- ☆マークについては、別途詳細のチラシがあります。
- 情報については随時更新される可能性があるため、詳細等は直接それぞれのお問い合わせ先へご確認ください。

お問い合わせ先  
浅口市高齢者支援課  
(地域包括支援センター)  
電話：0865-44-7388

<令和8年5月>

# 【 相 談 窓 口 】

## 1. 地域包括支援センター ☆

地域包括支援センターは、高齢者の皆様が住み慣れた地域で安心した生活を続けられるように支援を行う総合機関です。

保健師・社会福祉士・主任介護支援専門員等が、さまざまなお相談をお受けします。  
(相談内容や個人情報等、秘密は守られますのでご安心ください。)

### ◆さまざまなお相談をお受けします（総合相談支援事業）

高齢者の生活全般にわたって、介護に限らず、健康や福祉・医療等に関するさまざまなお相談をお受けします。

### ◆権利を守るお手伝いをします（権利擁護事業）

虐待の防止や、判断能力が低下して財産の管理や日常生活上の契約等に不安がある人に対して、成年後見制度の活用を支援しています。  
悪質な訪問販売等による被害を防止します。

### ◆さまざまな機関と連携し支援します（包括的・継続的ケアマネジメント事業）

介護支援専門員の支援や助言、関係機関とのネットワークづくりを推進し、充実したサービスが提供できるように支援します。

### ◆自立して生活できるよう支援します（介護予防ケアマネジメント事業）

要介護認定において要支援1・2と認定された人、または介護予防・生活支援サービス事業対象者に、介護予防サービス利用計画（介護予防ケアプラン）を作成します。

### 【お問い合わせ・ご相談先】

担当課	所在地	電話番号	所管区域
高齢者支援課 (地域包括支援センター)	〒719-0243 鴨方町鴨方 2244-26 (浅口市健康福祉センター内)	44-7388	市内全域



## 2. 浅口市役所の担当窓口

※担当窓口については高齢者に関わる主な窓口を掲載していますので、詳細は市のホームページをご覧ください  
 だくか担当課へお問い合わせください。

所 在	担 当 課	主な業務内容	電話番号
本庁 1階	税務課	市県民税、保険税（料）、軽自動車税、固定資産税、市税の証明等	44-9040
	市民課	戸籍、住民票、印鑑登録、マイナンバーカード申請・交付、国民健康保険の資格・給付、後期高齢者医療の資格・給付、国民年金の資格取得等	44-9042
	環境課	ごみ収集と分別、し尿、動物やペット、墓地、公害の防止、狂犬病予防等	44-9043
	会計課	公金の収納、決算書の作成、基金の管理	44-9041
本庁 2階	総務課	情報公開、個人情報保護、統計調査、人事給与、福利厚生	44-7000
	財政課	予算編成、財政計画、公有財産、入札・契約、庁舎維持管理	44-9004
	秘書政策課	市総合計画、行財政改革、過疎対策、市の広報、市長・副市長の秘書	44-9037
	地域創造課	地域振興やコミュニティ、市営バス、ふるさと寄附金、移住定住促進等	44-9034
	くらし安全課	交通安全、防犯対策、消防、災害対策本部	44-9006
本庁 3階	議会事務局	本会議・委員会の運営、議会だよりの発行等	44-7010
分庁 1階	産業振興課	観光、農林水産業・商工業の振興、中小企業の育成指導等	44-9035
	まちづくり課	都市計画、建築・開発行為の相談、空家・空地の相談等	44-9044
		企業誘致・立地、工業団地の開発・造成、国道2号バイパス	44-9018
農業委員会事務局	農業委員会議、農地売買、農地転用の許可、農業者年金等	44-9012	
分庁 2階	建設課	道路・橋梁・ため池等の改良・修繕等、災害復旧、土木委員	44-9036
	建設業務課	道路・河川・水路等の管理、公園管理、市営住宅、市営駐車（輪）場等	44-9014
健康福祉センター	社会福祉課	生活保護、精神保健、障害者に関すること	44-7007
	高齢者支援課	介護保険、高齢者福祉・敬老事業	44-7113
		高齢者の総合相談、高齢者の在宅支援、介護予防、高齢者虐待、地域包括支援センター	44-7388
健康こども福祉課	住民健診、健康づくり、栄養指導、感染症や予防接種、子ども医療費、ひとり親、児童手当等	44-7114	
中央公民館 1階	教育総務課	教育委員会議、学校施設管理等	44-7023
	学校教育課	公立学校の管理、小中学校の入学・転学、教職員の資格・免許等	44-7012
	保育未来課	保育所・幼稚園・認定こども園の管理・入退園・保育料、預かり保育等	44-7011
	ひとづくり推進課	文化財保護、かもがた町家公園、阿藤伯海記念公園、資料館等	44-7055
生涯学習・社会教育事業、スポーツ振興、青少年育成活動等		44-7001	
金光総合支所 1階	金光総合支所	コミュニティ、交通安全等	42-7300
		市税の証明、戸籍住民票、ごみ・し尿等	42-7301
金光総合支所 2階	水道課	水道の使用・中止・名義変更、水道料金支払い、道路からの漏水等	42-7304
	下水道課	下水道工事、下水道処理施設の管理、下水道使用料等	42-7305
寄島総合支所	寄島総合支所	コミュニティ、交通安全等	54-5111
		市税の証明、戸籍住民票、ごみ・し尿等	54-5113

### 3. 浅口市役所の各種相談

#### (1) 健康相談・育児相談

…保健師・管理栄養士が、各種ご相談をお受けします。

日 時	会 場	担当窓口	予約	備 考
毎月の広報紙を ご覧ください 9:30~11:30	健康福祉センター	健康こども福祉課 電話：44-7114	必要	前日までに予約し てください ※随時電話相談も 可

#### (2) 心の相談

…精神科医が不眠やうつ、心の悩みや引きこもり等の相談に応じます。

日 時	会 場	担当窓口	予約	備 考
毎月 1 回 (原則第 1 木曜日) 10:00~11:30	健康福祉センター	社会福祉課 電話：44-7007	必要	前日までに予約し てください

#### (3) 消費者相談

…消費生活相談員等が、消費生活トラブルに関する相談をお受けします。

日 時	会 場	担当窓口	予約	備 考
8:30~12:00 13:00~16:00	市役所分庁 1 階 (消費生活センター)	産業振興課 電話：44-9007	不要	※電話相談も可

#### (4) 無料法律相談

…弁護士が、土地・家屋のトラブル、金銭の貸借および夫婦間のもめごと等、  
多種多様な法律に関するご相談をお受けします。

日 時	会 場	担当窓口	予約	備 考
毎月 2 回 (原則第 1・3 火曜日) 13:00~16:00	市役所本庁	市民課 電話：44-9042	必要	※1 人 30 分 ※同じ人からの相談 は年度内 1 回

#### (5) 人権・行政相談 ☆

…人権擁護委員が、人権に関するご相談をお受けします。また、行政相談委員が、  
行政機関への手続きやサービスに関する問題のご相談をお受けします。

日 時	会 場	担当窓口	予約	備 考
毎月 1 回 ※日時・会場は毎月の 広報あさくちでご確 認ください。	市役所本庁 金光総合支所 寄島総合支所 (上記いずれかの会場)	市民課 電話：44-9042	不要	

## 4. 備中保健所井笠支所の各種相談

### (1) こころの健康相談（精神保健相談、思春期・ひきこもり相談）

…気分が落ち込む、眠れない、仕事のストレス、職場の人間関係の悩み、ものわすれに関する問題、ひきこもりや思春期に関する問題、アルコールによる健康問題等について、専門医師が相談に応じます。本人、ご家族、支援者、その他どなたでもご利用できます。

日 時	会 場	担当窓口	予約	備 考
月2回 ※詳細はお問い合わせください。	備中保健所井笠支所 (井原保健センター) (矢掛町保健センター)	備中保健所井笠支所 電話：0865-69-1675	必要	

### (2) アルコール健康相談

…アルコール関連問題を抱える当事者及びその関係者を対象に、岡山県断酒新生会員による相談を開催しています。

日 時	会 場	担当窓口	予約	備 考
随 時 14:00 以降	備中保健所井笠支所	備中保健所井笠支所 電話：0865-69-1675	必要	平日 8:30~17:15 電話で予約してください

## 5. 身近な相談先

### (1) 民生委員児童委員

…国から委嘱を受けて活動する一番身近な相談員です。地域住民の一員として、高齢者の立場に立って心配ごとや困りごと等の相談をお受けしています。お住まいの地域を担当している民生委員児童委員がご不明の場合は、お問い合わせください。

【お問い合わせ先】

担 当 課	所 在 地	電話番号	所管区域
市役所本庁社会福祉課	〒719-0243 鴨方町鴨方2244-26	44-7007	市内全域

### (2) 福祉委員

…おおむね50世帯に1人が配置され、近所だからこそできる見守りや声かけ、福祉ニーズの把握や関係機関への連絡、及び福祉情報の周知や助言を行うことを目的に活動しています。

【お問い合わせ先】

担当機関名	所 在 地	電話番号	所管区域
浅口市社会福祉協議会本所	〒719-0243 鴨方町鴨方73	44-7744	市内全域

## 6. 浅口市社会福祉協議会

### (1) 福祉サービス総合相談

…社会福祉活動を推進することを目的とした営利を目的としない民間組織です。福祉・介護サービス等についての情報提供、地域福祉活動・ボランティアに関すること等、一般的な相談等お受けします。

担当機関名	所在地	電話番号	所管区域
浅口市社会福祉協議会本所	〒719-0243 鴨方町鴨方 73	44-7744	市内全域
浅口市社会福祉協議会金光支所	〒719-0104 金光町占見新田 751	42-7308	金光地区
浅口市社会福祉協議会寄島支所	〒714-0101 寄島町 16010	54-3317	寄島地区

### (2) あさくち権利擁護推進センター ☆

…皆さんが住み慣れた地域で安心した生活を続けられるよう相談・支援する機関です。権利擁護に関する不安や悩みごとの相談をお受けします。

担当機関名	所在地	電話番号	所管区域
浅口市社会福祉協議会本所	〒719-0243 鴨方町鴨方 73	44-7744	市内全域

## 7. その他の相談先

### (1) 高齢者・障がい者なんでも相談会 ☆

…弁護士・司法書士・行政書士・社会福祉士・精神保健福祉士・社会保険労務士・税理士・介護支援専門員等々が、法律や福祉等についての質問や相談をお受けします。

日時	会場	予約	備考
毎月第1土曜日 13:00~15:00	きらめきプラザ2階 (〒700-0807 岡山市北区南方2-13-1)	不要	※相談無料 ※時間制限なし ※電話での相談も可。 (電話:070-5042-9253) 電話相談は相談会当日 (1件30分)ご利用可能

※1月・5月および第1土曜日が祝祭日の月は、第2土曜日の開催となります。

※お問い合わせ先…特定非営利活動法人 岡山高齢者・障害者支援ネットワーク事務局  
(電話:086-222-0019)



# 【医療機関】

日頃から受診しているかかりつけ医は、普段の状況をよく知っており気軽に相談できる存在です。気になることがあれば、まずはかかりつけ医に相談しましょう。

往診や訪問診療・訪問歯科診療については、直接医療機関へお尋ねください。

## 1. 浅口市内の病院・医院



(地区別・五十音順)

医療機関名	診療科目	所在地	電話番号
金光病院	内科 リウマチ科 小児科 外科 整形外科 皮膚科 泌尿器科 肛門科(肛門外科) 眼科 耳鼻咽喉科 循環器内科 糖尿病内科 腎臓内科 人工透析 リハビリテーション科 消化器内科 乳腺・内分泌外科	〒719-0104 金光町占見新田 740	42-3211
たけ耳鼻咽喉科医院	耳鼻咽喉科	〒719-0104 金光町占見新田 398-1	42-5287
ほかま医院	内科 小児科 リハビリテーション科	〒719-0104 金光町占見新田 1166-1	42-6616
みわ記念病院	内科 糖尿病内科 外科 肛門外科 整形外科 リハビリテーション科 皮膚科 消化器内科 肝臓内科	〒719-0113 金光町佐方 80-1	42-5000
上田内科クリニック	内科 神経内科 胃腸科 循環器科 小児科 放射線科	〒719-0243 鴨方町鴨方 1081-1	44-3147
鴨方クリニック	内科 循環器科(循環器内科) 胃腸科 小児科	〒719-0244 鴨方町深田 991-1	44-2602
鴨方第一内科クリニック	内科 消化器内科 呼吸器内科 泌尿器科 外科	〒719-0252 鴨方町六条院中 1329	44-9333
くにもと内科小児科医院	内科 小児科 リハビリテーション科	〒719-0252 鴨方町六条院中 2326-1	44-9565
さかの整形外科	整形外科 リウマチ科 リハビリテーション科	〒719-0243 鴨方町鴨方 1108-7	45-8881
すくすくこどもクリニック	小児科	〒719-0243 鴨方町鴨方 1635-4	44-5400
高山医院	内科 胃腸科 小児科	〒719-0243 鴨方町鴨方 2210-1	44-2332
田中眼科医院	眼科	〒719-0252 鴨方町六条院中 3235-1	44-2261
ナガヒロ医院	内科 呼吸器科(呼吸器内科) 小児科	〒719-0243 鴨方町鴨方 1837-1	44-5665
にいつ耳鼻咽喉科医院	耳鼻咽喉科	〒719-0243 鴨方町鴨方 1645-1	45-9211
にしした泌尿器科 クリニック	泌尿器科 外科	〒719-0243 鴨方町鴨方 1092-5	44-1010
白神医院	内科	〒714-0101 寄島町 5660	54-2025
福嶋医院	内科 消化器科	〒714-0101 寄島町 3072	54-3177
よりしま中西医院	内科 リハビリテーション科	〒714-0101 寄島町 7543-11	54-2324

## 2. 浅口市内の歯科医院

(地区別・五十音順)

医療機関名	診療科目	所在地	電話番号
岡本歯科医院	歯科	〒719-0106 金光町地頭下 319-7	54-0056
雀部歯科医院	歯科	〒719-0104 金光町占見新田 391-1	42-2237
ふじい歯科	歯科	〒719-0105 金光町占見 267-6	42-9180
ふちの歯科医院	歯科 小児歯科	〒719-0104 金光町占見新田 721-1	42-6480
池田歯科医院	歯科 歯科口腔外科 小児歯科	〒719-0252 鴨方町六条院中 3551-3	44-8050
鴨方歯科クリニック	歯科	〒719-0243 鴨方町鴨方 152-1	44-1118
こうづき歯科	歯科 小児歯科	〒719-0243 鴨方町鴨方 969	44-0030
雀部歯科医院鴨方診療所	歯科	〒719-0252 鴨方町六条院中 2301-1	44-7878
しろやま歯科クリニック	歯科 小児歯科	〒719-0251 鴨方町六条院西 2281-7	44-2314
横山みちよ歯科	歯科 矯正歯科 小児歯科 歯科口腔外科	〒719-0252 鴨方町六条院中 2965	44-8001
山本歯科医院	歯科	〒714-0101 寄島町 7323-1	54-2015

## 3. 浅口市内の薬局

(地区別・五十音順)

薬局名	所在地	電話番号
金光駅前薬局	〒719-0104 金光町占見新田 398-6	42-5282
こんこうファーマシー薬局	〒719-0104 金光町占見新田 740-2	42-6667
金光薬局 金光店	〒719-0113 金光町佐方 92-2	42-9070
中務薬局	〒719-0104 金光町占見新田 748	42-3167
あやめ薬局	〒719-0243 鴨方町鴨方 1092-7	54-0401
エスマイル薬局 立脇店	〒719-0244 鴨方町深田 990-4	45-8770
田辺薬局 新町店	〒719-0243 鴨方町鴨方 1079-13	44-8498
田辺薬局 本店	〒719-0252 鴨方町六条院中 3233-1	44-2871
ファミリー薬局 鴨方店	〒719-0243 鴨方町鴨方 1639-5	45-9208
ドルフィン薬局	〒714-0101 寄島町 3064	54-0930
ファーマシィ薬局よりしま	〒714-0101 寄島町 7543-10	54-9661

## 4. 岡山県認知症疾患医療センター

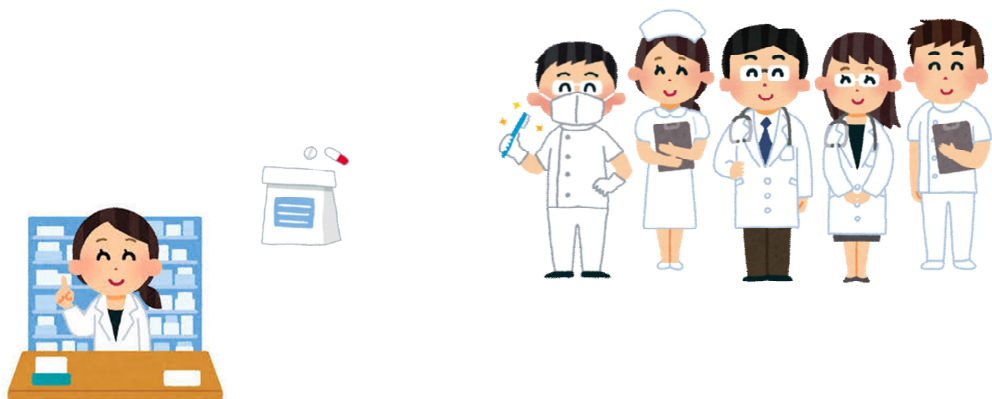


岡山県では、下記の8病院を「岡山県認知症疾患医療センター」として指定しています。患者、家族等からの相談の受付や、認知症の専門医療の提供等を行う専門医療機関です。

(地区別・五十音順)

医療機関名	所在地	相談窓口・電話番号	備考
きのこエスポール病院	〒714-0071 笠岡市東大戸 2908	地域生活支援室 0865-63-0725	初診は要連絡 初診は 10 時までに
川崎医科大学附属病院	〒701-0192 倉敷市松島 577	患者診療支援センター 086-464-0661	受診は要予約 ※
倉敷平成病院	〒710-0826 倉敷市老松町 4-3-38	医療福祉相談室 086-427-3535	受診は要予約 ※
岡山大学病院	〒700-8558 岡山市北区鹿田町 2-5-1	総合患者支援センター 086-235-7744	受診は要予約 ※
慈圭病院	〒702-8508 岡山市南区浦安本町 100-2	生活福祉支援課 086-262-1191 (内線 254)	受診は要予約 ※
さきがけホスピタル	〒716-0061 高梁市落合町阿部 2200	地域医療連携室 0866-22-8300	受診は要予約 ※
積善病院	〒708-0883 津山市一方 140	みまさか認知症 医療連携室 0868-22-3173	受診は要予約 ※
向陽台病院	〒719-3141 真庭市上市瀬 368	医療相談室 0867-52-0131	受診は要予約 ※

※かかりつけ医がいる場合は相談し、なるべく紹介状を持って受診してください。



# 【 介護保険サービス 】

介護保険のサービスを利用するには、要介護認定の申請が必要です。

認定結果に応じて、利用できるサービスや月々の利用限度額は異なりますが、下記のようなサービスがあります。

事業所については原則浅口市内のみ掲載していますが、市外でもサービス提供地域に浅口市を指定している事業所は利用することができます。



## 1. 在宅サービス

在宅サービスには、居宅を訪問してもらう訪問系サービスや施設に通って受ける通所系サービス等があります。サービスは組み合わせて利用することができますが、サービス計画（ケアプラン）を作成する必要があります。

### (1) 居宅介護支援 ☆

…要介護 1～5 と認定された人が対象で、居宅介護支援事業所の介護支援専門員（ケアマネジャー）が担当します。（地区別・五十音順）

居宅介護支援事業所名	所在地	電話番号
ケアマネジメントサービスほのか浅口	〒719-0104 金光町占見新田 455-3	54-0870
医療法人社団同仁会 金光病院指定居宅介護支援事業所	〒719-0104 金光町占見新田 740	42-3276
さつきの里ケアプランセンター	〒719-0106 金光町地頭下 281-2	42-3388
寿光園居宅介護支援事業所	〒719-0102 金光町下竹 1775-1	42-6376
オペラハウス鴨方 ケアプランセンター	〒719-0233 鴨方町地頭上 567	44-6422
ケアフラン浅口	〒719-0254 鴨方町六条院東 3476-4 川サド 栞ト 102 号室	050 - 1720 - 6529
指定居宅介護支援事業所 「介護計画センター桃花」	〒719-0252 鴨方町六条院中 1329	44-8111
指定居宅介護支援事業所ハミング	〒719-0243 鴨方町鴨方 1081-1	44-3147
在宅介護支援センターよりしま 居宅介護支援事業所	〒714-0101 寄島町 7543-11	54-2302
指定居宅介護支援事業所いるか	〒714-0101 寄島町 16089-16	54-2001
福祉あさくちケアプランセンター	〒714-0101 寄島町 16089-17	54-3113

### (2) 介護予防支援・介護予防ケアマネジメント

…要支援 1・2 と認定された人が対象で、浅口市指定介護予防支援事業所の介護支援専門員（ケアマネジャー）が担当します。

\*詳しくは…高齢者支援課（地域包括支援センター）（電話：44-7388）

### (3) 通所介護（デイサービス）

…通所介護施設に通い、食事・入浴・排泄等の日常生活上の支援や、機能訓練等を日帰りで行います。

(地区別・五十音順)

通所介護事業所名	所在地	電話番号
医療法人みわ記念病院 さつきの里デイサービスセンター	〒719-0106 金光町地頭下 281-2	42-6601
機能訓練専門デイサービス一歩	〒719-0113 金光町佐方 56	42-2056
寿光園デイサービスセンター 通所介護事業所	〒719-0102 金光町下竹 1775-1	42-6702
オペラハウス鴨方デイサービスセンター 通所介護事業所	〒719-0233 鴨方町地頭上 567	44-6336
デイサービス 陽季	〒719-0231 鴨方町小坂西 749	47-0070
寄島在宅福祉センターカニ丸の家 デイサービスセンター	〒714-0101 寄島町 16089-17	54-3113

### (4) 地域密着型通所介護（デイサービス）

…利用定員が 18 人以下の小規模な通所介護施設で、食事・入浴・排泄等の日常生活上の支援や、機能訓練等を日帰りで行います。浅口市にお住まいの人のみ、利用できます。

(地区別・五十音順)

地域密着型通所介護事業所名	所在地	電話番号
デイサービスおとなりさん	〒719-0113 金光町佐方 363-49	42-9580
ケアホームすみちゃん	〒714-0101 寄島町 5097	54-3311
よりしま中西医院デイサービスセンター	〒714-0101 寄島町 7543-11	54-2324

### (5) 通所リハビリテーション（デイケア）

…介護老人保健施設や医療施設等に通い、食事・入浴・排泄等の介護や、生活機能向上のためのリハビリテーションを日帰りで行います。

(地区別・五十音順)

通所リハビリテーション事業所名	所在地	電話番号
医療法人社団同仁会ケアリゾート金光	〒719-0104 金光町占見新田 740	42-3179
介護老人保健施設サンパレス桃花	〒719-0252 鴨方町六条院中 1329	44-8111
医療法人社団よりしま中西医院	〒714-0101 寄島町 7543-11	54-2324
介護老人保健施設 いるかの家リハビリテーションセンター	〒714-0101 寄島町 16089-16	54-2001

## (6) 短期入所生活介護（ショートステイ）

…介護老人福祉施設に短期間入所して、日常生活上の支援や機能訓練等を行います。

(地区別・五十音順)

短期入所生活介護事業所名	所在地	電話番号
寿光園短期入所生活介護事業所	〒719-0102 金光町下竹 1775-1	42-6304
ショートステイセンター桃花	〒719-0252 鴨方町六条院中 1329	44-8111
特別養護老人ホームオペラハウス鴨方 短期入所生活介護事業所	〒719-0233 鴨方町地頭上 567	44-6336

## (7) 短期入所療養介護（医療型ショートステイ）

…介護老人保健施設や医療施設等に短期間入所して、日常生活上の支援や機能訓練等を行います。

短期入所生活療養介護事業所名	所在地	電話番号
介護老人保健施設ケアリゾート金光	〒719-0104 金光町占見新田 740	42-3390
介護老人保健施設サンパレス桃花	〒719-0252 鴨方町六条院中 1329	44-8111
介護老人保健施設 いるかの家リハビリテーションセンター	〒714-0101 寄島町 16089-16	54-2001

## (8) 訪問介護（ホームヘルプ）

…ホームヘルパーが居宅を訪問して、食事・入浴等、日常生活上の援助をします。

(地区別・五十音順)

訪問介護事業所名	所在地	電話番号
3K サービス	〒719-0106 金光町地頭下 462-4	42-9922
はびねすケアサービス	〒719-0104 金光町占見新田 3185-1	54-0611
ヘルパーステーションいるかいご	〒714-0101 寄島町 16089-16	54-2001

## (9) 訪問看護

…疾患等を抱えている人へ、看護師等が居宅を訪問し、療養上の世話や診療の補助を行います。

(地区別・五十音順)

訪問看護事業所名	所在地	電話番号
医療法人社団同仁会 金光病院訪問看護ステーション	〒719-0104 金光町占見新田 740	42-3211
さつきの里訪問看護ステーション	〒719-0106 金光町地頭下 284-1	42-5077
訪問看護リハビリステーション ほのか浅口	〒719-0104 金光町占見新田 455-3	54-0207

## (10) 訪問リハビリテーション

…理学療法士や作業療法士、言語聴覚士が居宅を訪問し、リハビリテーションを行います。

(地区別・五十音順)

訪問リハビリテーション事業所名	所在地	電話番号
医療法人社団同仁会金光病院	〒719-0104 金光町占見新田 740	42-3199
医療法人みわ記念病院 訪問リハビリテーション事業所	〒719-0113 金光町佐方 80-1	42-5000
介護老人保健施設サンパレス桃花	〒719-0252 鴨方町六条院中 1329	44-8111
介護老人保健施設 いるかの家リハビリテーションセンター	〒714-0101 寄島町 16089-16	54-2001

## (11) 生活環境を整えるサービス

…自立した生活を目指すため、福祉用具のレンタル（貸与）や購入費の支給、住宅の改修が必要な場合に改修費を支給するサービスがあります。

## 2. 地域密着型サービス

住み慣れた地域での生活を続けるため、地域の特性に応じた地域密着型サービスがあります。原則として他の市町村のサービスは受けられません。

### (1) 地域密着型通所介護（デイサービス）…P10 参照

### (2) 小規模多機能型居宅介護

…施設への通いを中心に、利用者の選択に応じて、居宅への訪問や短期間の宿泊を組み合わせ、多機能なサービスを提供します。

小規模多機能型居宅介護事業所名	所在地	電話番号
ケアビレッジやすらぎ	〒719-0244 鴨方町深田 513-1	44-7800
おとなりさんきらり小規模多機能型居宅介護事業所	〒719-0113 金光町佐方 363-143	42-9020

### (3) 看護小規模多機能型居宅介護

…小規模多機能型居宅介護と訪問看護を組み合わせることで、通所・訪問・短期間の宿泊で介護や医療・看護のケアを提供します。

小規模多機能型居宅介護事業所名	所在地	電話番号
さつきの里看護小規模ケアホーム	〒719-0106 金光町地頭下 284-1	42-6622

### (4) 認知症対応型共同生活介護（グループホーム）

…認知症の人が共同生活する住居で、食事・入浴等の介護や機能訓練等を行います。

施設名	所在地	電話番号
やすらぎホーム金光	〒719-0106 金光町地頭下 400	42-9777
やすらぎホーム鴨方	〒719-0244 鴨方町深田 439-1	44-1188
いるかの郷	〒714-0101 寄島町 16089-16	080-1632-1021



### 3. 施設サービス

介護中心か治療中心かによって、入所する施設を選択します。

#### (1) 介護老人福祉施設（特別養護老人ホーム）

…常時介護が必要で居宅での生活が困難な人が入所の対象です。日常生活上の支援や介護の提供をします。

(地区別・五十音順)

施設名	所在地	電話番号
寿光園	〒719-0102 金光町下竹 1775-1	42-6300
オペラハウス鴨方	〒719-0233 鴨方町地頭上 567	44-6336
飛鳥の里三清荘	〒714-0004 笠岡市関戸 837-1	0865-65-0500
笠岡すみれ園	〒714-0081 笠岡市笠岡 1080-1	0865-63-5005
瀬戸内荘	〒714-0043 笠岡市横島 1944-1	0865-67-3100
天神荘	〒714-0044 笠岡市神島 3626-7	0865-67-4111
矢掛荘	〒714-1214 小田郡矢掛町南山田 3044-1 2	0866-83-1200
小田川荘	〒714-2114 井原市芳井町川相 351	0866-72-1577
きのこ荘	〒715-0004 井原市木之子町 2416-1	0866-62-2200
四季の里	〒715-0026 井原市上出部町四季が丘 20-4	0866-65-1607
長楽園	〒714-1413 井原市美星町西水砂 2236-7	0866-87-3110
みずき	〒715-0003 井原市東江原町 1661-1	0866-63-2122
あすなろ園	〒713-8125 倉敷市玉島勇崎 1044	086-528-3110
アミカル	〒713-8102 倉敷市玉島 1275-1	086-526-8827
グリーンピア瀬戸内	〒713-8112 倉敷市玉島陶 856-1	086-525-1234

※市外は近隣（笠岡市・矢掛町・井原市・倉敷市玉島地区）の施設を掲載しています。

## (2) 介護老人保健施設（老人保健施設）

…状態が安定している人が在宅復帰できるよう、リハビリテーションや介護を提供します。

（地区別・五十音順）

施設名	所在地	電話番号
ケアリゾート金光	〒719-0104 金光町占見新田 740	42-3390
介護療養型老人保健施設八紘会	〒719-0243 鴨方町鴨方 1081-1	44-3147
サンパレス桃花	〒719-0252 鴨方町六条院中 1329	44-8111
いるかの家リハビリテーションセンター	〒714-0101 寄島町 16089-16	54-2001
里見川荘	〒719-0301 浅口郡里庄町里見 7350	0865-64-6111
笠岡すみれ苑	〒714-0081 笠岡市笠岡 1080-1	0865-63-3101
きのこ老人保健施設	〒714-0071 笠岡市東大戸 2912-3	0865-63-0700
こうのしま介護老人保健施設	〒714-0044 笠岡市神島 3628-3	0865-67-6112
瀬戸いこい苑	〒714-0043 笠岡市横島 1944-1	0865-67-0770
天神介護老人保健施設	〒714-0044 笠岡市神島 5300-2	0865-67-5500
たかつま荘	〒714-1201 小田郡矢掛町矢掛 2695-2	0866-83-1500
リハヴィラ ポルソ矢掛	〒714-1212 小田郡矢掛町横谷 1497	0866-84-1200
秀明荘	〒713-8122 倉敷市玉島中央町 1-4-8	086-523-0111
ニューエルダーセンター	〒713-8102 倉敷市玉島 1334-1	086-526-6111

※市外は近隣（笠岡市・里庄町・矢掛町・倉敷市玉島地区）の施設を掲載しています。

## (3) 介護医療院

…長期の療養を必要とする人のための施設で、医療のほか、生活の場としての機能も兼ね備え、日常生活上の介護等を提供します。（※市内に該当が無いため、近隣を掲載しています。）

（地区別・五十音順）

病院名	所在地	電話番号
柴田病院	〒713-8103 倉敷市玉島乙島 6108-1	086-526-7870
玉島病院	〒713-8103 倉敷市玉島乙島 4030	086-522-4141
きのこエスポール病院	〒714-0071 笠岡市東大戸 2908	0865-63-0727
くじば苑	〒714-0081 笠岡市笠岡 5102-15	0865-62-5123
菅病院	〒715-0019 井原市井原町 124	0866-62-2831
国定病院	〒719-0303 浅口郡里庄町大字浜中 93-141	0865-64-3213
おぐら整形外科医院	〒714-1201 小田郡矢掛町矢掛 2533	0866-82-3070

## 【 介護保険外の施設 】

### (1) ひとりぐらし老人共同生活支援施設 ☆

…市内に住む 65 歳以上の 1 人暮らしの人で、介護サービスを受けていない人が対象です。

施設名	所在地	電話番号
サニーハウス鴨方	〒719-0233 鴨方町地頭上 562	44-1478

\*詳しくは…高齢者支援課（電話：44-7113）

### (2) 養護老人ホーム

…原則 65 歳以上で、環境上の理由および経済的理由により居宅で養護を受けることが困難な人のための福祉施設です。（入所には一定の基準があり、審査が必要です。）

\*詳しくは…高齢者支援課（電話：44-7113）

### (3) 軽費老人ホーム（ケアハウス）

…60 歳以上の人で、身体機能の低下や高齢のために独立して生活することに不安がある等の理由で入居できます。

（地区別・五十音順）

施設名	所在地	電話番号
笠岡すみれケア	〒714-0081 笠岡市笠岡 1080-1	0865-63-4600
こうのしま	〒714-0044 笠岡市神島 3626-8	0865-67-6011
サービスハウスえすぼ	〒714-0071 笠岡市東大戸 2712-4	0865-63-0707
やすらぎ	〒714-0081 笠岡市笠岡 5102-1	0865-69-2800
矢掛荘	〒714-1214 小田郡矢掛町南山田 3044-12	0866-83-1200
あいの泉	〒713-8102 倉敷市玉島 1719	086-525-5002
グリーンピア瀬戸内	〒713-8112 倉敷市玉島陶 856-1	086-525-1234

※近隣（笠岡市・矢掛町・倉敷市玉島地区）の施設を掲載しています。

### (4) サービス付き高齢者住宅

…食事や入浴、見守り等のサービスが付いた高齢者の入居専用住宅です。自立した人から要介護の人まで利用できる等、施設によって特徴があります。

施設名	所在地	電話番号
ケアビレッジやすらぎ	〒719-0244 鴨方町深田 513-1	44-7800
和（なごみ）	〒719-0301 浅口郡里庄町里見 5279	0865-45-8301

※市外は近隣（里庄町）の施設を掲載しています。

## (5) 有料老人ホーム（介護付・住宅型）

介護付とは…介護保険サービスの特定施設入居者生活介護の指定を受けている施設で、食事だけでなく、施設常駐のスタッフによる入浴や排泄等、日常生活全般の介護サービス・生活サービスの提供も受けられます。

住宅型とは…食事等のサービスは提供されますが、施設常駐の介護スタッフによる介護サービスは提供されません。介護が必要な人は自宅にいる時と同様に訪問介護等の外部の介護サービスを受けることになります。

(地区別・五十音順)

施設名	類型	所在地	電話番号
ドルフィン笠岡	介護付	〒714-0041 笠岡市入江 151-1	0865-67-6330
ドルフィン拓海	介護付	〒714-0047 笠岡市拓海町 182	0865-67-6622
美の浜コート	住宅型	〒714-0042 笠岡市美の浜 2-8	0865-67-0290
悠々荘	介護付	〒719-0302 浅口郡里庄町新庄 2855-1	0865-69-4330
ハーモニーやかげ	介護付	〒714-1201 小田郡矢掛町矢掛 2120-7	0866-82-3663
いばら長寿の里	介護付	〒715-0021 井原市上出部町 183	0866-62-5060
コーポラティブらくじゅ	介護付	〒715-0022 井原市下出部町 2丁目 17-2	0866-67-3240
サンサンリビングいばら楽寿	介護付	〒715-0022 井原市下出部町 2丁目 17-4	0866-67-3200
ドルフィン岩倉	介護付	〒715-0016 井原市岩倉町 342-1	0866-62-2211
ラスパみずき	住宅型	〒715-0022 井原市下出部町 872	0866-63-3550
あいの泉	住宅型	〒713-8102 倉敷市玉島 1738-1	086-525-5050
アビリティ乙島	住宅型	〒713-8103 倉敷市玉島乙島 7190-5	086-441-2230
アビリティ新倉敷駅前四丁目	住宅型	〒710-0253 倉敷市新倉敷駅前四丁目 61	086-441-2072
ケアグラン乙島	住宅型	〒713-8103 倉敷市玉島乙島 7183-1	086-522-0078
たましま	介護付	〒713-8103 倉敷市玉島乙島 4028	086-522-4150
ツクイ・サンシャイン新倉敷	介護付	〒710-0253 倉敷市新倉敷駅前3丁目 171	086-523-5710
ドルフィン玉島	介護付	〒710-0252 倉敷市玉島爪崎 987-1	086-526-6166
ニューエルダー	介護付	〒713-8102 倉敷市玉島 1661-7	086-523-5500
ひかりの里	住宅型	〒713-8113 倉敷市玉島八島 70-1	086-523-0077
桃のわらべ	住宅型	〒713-8115 倉敷市玉島道口 85	086-526-1075
モンブラン玉島	住宅型	〒713-8121 倉敷市玉島阿賀崎 1676-1	086-522-0494
両備ヘルシーケア玉島柏島	介護付	〒713-8123 倉敷市玉島柏島 6880	086-436-7150

※近隣（笠岡市・矢掛町・里庄町・井原市・倉敷市玉島地区）の施設を掲載しています。

※掲載以外のサービス付き高齢者住宅、有料老人ホームの施設については、介護サービス情報公表システム／厚生労働省をご参照ください。（<https://www.kaigokensaku.mhlw.go.jp>）

# 【 介護予防・日常生活支援総合事業 】

浅口市では、平成 29 年 4 月から介護予防・日常生活支援総合事業を開始し、高齢者が安心して自立した日常生活を送るための事業やサービスを提供しています。

介護予防・日常生活支援総合事業には「一般介護予防事業」と「介護予防・生活支援サービス事業」があります。



## 1. 一般介護予防事業

対象：65 歳以上のすべての人

内容：いつまでも元気で生活するために、高齢者の体と心に関する正しい知識を身につけ、実践できるよう支援する教室等を開催しています。

\*詳しくは…高齢者支援課（地域包括支援センター）（電話：44-7388）

### (1) 介護予防講演会

…年 1 回、介護予防に関する講演会を実施します。詳細は広報紙等でお知らせします。

### (2) 運動同好会 ☆

…金光・鴨方・寄島の 5 会場で月 2 回、運動サポーターを中心に、ストレッチや筋トシ、お元気体操等を行っています。（事前申込は不要）

### (3) 健康コミュニケーション麻雀 ☆

…金光・鴨方・寄島の 3 会場で月 1 回、みんなでワイワイ「コミュニケーション」を楽しみながら行う麻雀です。通常よりも大きな牌を使うので、体を動かしながら脳の活性化に役立つゲームです。

### (4) 趣味講座 ☆

…寄島老人福祉センターで、音楽・伝承遊び・ちりめん手芸・なかよし会（折り紙）等を行っています。

\*要申込…高齢者支援課（地域包括支援センター）（電話：44-7388）

### (5) 各種一般介護予防事業

…運動体験や口腔ケア、認知症予防や栄養改善について学ぶ各種教室を開催します。

### (6) 住民運営の通いの場

…各地区の公会堂やコミュニティハウス等で、地域住民が自主的に運営している「身近な通いの場」です。対象等は各地区・団体により異なります。

#### • 運動クラブ ☆

…運動サポーターを中心に、ストレッチや筋トシ、お元気体操等を行っています。

\*詳しくは…高齢者支援課（地域包括支援センター）（電話：44-7388）

#### • 認知症予防カフェ ☆ (P21)

## ・老人クラブ

…おおむね 60 歳以上高齢者の自主組織です。健康づくりを進める活動や、ボランティア活動等で、自ら生きがいを高め、高齢者自身のネットワークづくり、社会参加活動に大きな役割を果たすことを目的としています。

\* 詳しくは…浅口市社会福祉協議会（電話：44-7744）

## ・ふれあい・いきいきサロン

…主に高齢者の閉じこもり解消、健康増進、介護予防、集いの場・仲間づくりを目的に、地域のボランティアの協力により市内約 80 か所で実施しています。

\* 詳しくは…浅口市社会福祉協議会（電話：44-7744）

## 2. 介護予防・生活支援サービス事業

対象：65 歳以上の人で、簡単な質問票（基本チェックリスト）により生活機能の低下があると判定された人、または要支援 1・2 の認定の人

内容：訪問型サービス、通所型サービス、生活支援サービスがあります。

### (1) 訪問型サービス ☆

#### 総合事業訪問サービス

…ホームヘルパーが居宅を訪問して、食事・入浴等、日常生活上の援助をします。従来の訪問介護相当のサービスを受けることができます。

#### お元気訪問サービス

…退院直後や体調変化等で一時的に生活支援が必要な場合に、ホームヘルパーが居宅を訪問して、食事・入浴等、日常生活上の援助をします。

お元気訪問サービス事業所名	所在地	電話番号
福祉あさくちヘルパーセンター	〒714-0101 寄島町 16089-17	54-3113

### (2) 通所型サービス ☆

#### 総合事業通所サービス

…通所介護施設に通い、食事・入浴・排泄等の日常生活上の支援や、機能訓練等を日帰りで行います。従来の通所介護相当のサービスを受けることができます。

## お元気通所サービス

…市が委託した通所介護施設に通い、日帰りで運動器の機能や生活機能の向上を図るためのサービスを受けることができます。

(地区別・五十音順)

お元気通所サービス事業所名	所在地	電話番号
機能訓練専門デイサービス一歩 ※	〒719-0113 金光町佐方 56	42-2056
さつきの里デイサービスセンター	〒719-0106 金光町地頭下 281-2	42-6601
寿光園デイサービスセンター 通所介護事業所	〒719-0102 金光町下竹 1775-1	42-6702
オペラハウス鴨方デイサービスセンター 通所介護事業所	〒719-0233 鴨方町地頭上 567	44-6336
リハビリcafeアイボリー ※	〒719-0252 鴨方町六条院中 2128-1	090-8608-1334
寄島在宅福祉センターカニ丸の家 デイサービスセンター	〒714-0101 寄島町 16089-17	54-3113
よりしま中西医院デイサービスセンター	〒714-0101 寄島町 7543-11	54-2324

※運動機能の向上が中心の内容になります。

## (3) 生活支援サービス

### みんなで支え合い生活支援サポーター事業 (みなサポ) ☆

対象：65歳以上の1人暮らし、または75歳以上のみの世帯の人で、簡単な質問票（基本チェックリスト）により生活機能の低下があると判定された人、または要支援1・2の認定の人

内容：市の養成講座を受講した生活支援サポーターが定期的に訪問し、およそ30分以内の軽微な支援（ゴミ出し・掃除・買い物）を行います。

\*詳しくは…高齢者支援課（地域包括支援センター）（電話：44-7388）

### 高齢者給食サービス事業 ☆

内容：栄養改善が必要な高齢者に対して、市が契約する配食事業者の配食弁当代を一部助成する事業です。期間は3カ月で、1日1食、週5回を上限に利用できます。

※対象者に制限があるため、下記までお問い合わせください。

\*詳しくは…高齢者支援課（地域包括支援センター）（電話：44-7388）

# 【 認知症関連 】

## ～認知症についての理解を深める～

### 認知症サポーター養成講座

…認知症について学び、正しく理解することを目的にした講座です。  
 専門の研修を受けた認知症キャラバン・メイトが関心がある団体等を対象に講話・寸劇・脳トレなどを行います。  
 ＊詳しくは…高齢者支援課（地域包括支援センター）（電話：44-7388）

（ 認知症サポーターとは、認知症サポーター養成講座を受講した人のことで、認知症を正しく理解し認知症の人や家族をあたたかい目で見守る「応援者」です。 ）



## ～認知症を予防する～

### 認知症予防カフェ

…住み慣れた場所で、気心の知れた人と和やかに集える場です。もの忘れが気になる人、認知症の人やその家族、専門職、地域の住民等、誰もが参加でき、交流をはかります。

名称	カフェ・アクセシ ☆	いるかカフェ	オレンジカフェ おしゃべり亭
設置主体	高齢者支援課 （地域包括支援センター）	いるかの家リハビリ テーションセンター	社会福祉法人 明光会
開催日時	毎月 第1・第3金曜日 10:00～12:00	毎週 火・金曜日 10:00～12:00	毎週 月・水・金曜日 10:00～15:00
開催場所	寄島老人福祉センター 1階 （寄島町 16010）	福嶋医院 リハビリテーション室 （寄島町 3072）	金光JA西隣 （金光町占見新田 265-1）
活動内容	お茶を飲みながらの会話	お茶を飲みながらの会 話、脳トレ、手作業、体 操、歌	お茶を飲みながらの会話
参加費	お茶代 100円	1回 300円	飲み物 1杯 100円
申込	不要	不要	不要
備考	保健師等が随時相談をお 受けします	短時間参加もできます。	お弁当持ち込み可能
問い合わせ先	高齢者支援課 （地域包括支援センター） 電話：44-7388	いるかの家リハビリ テーションセンター 電話：54-2001	社会福祉法人明光会事務局 電話：42-7071

## ～判断能力が低下した高齢者を支援する～

### 認知症初期集中支援チーム

対象：40歳以上で、自宅で生活している認知症が疑われる人または認知症の人のうち、次のいずれかに該当する人

認知症の治療を受けていない、医療サービスや介護サービスを利用していないか利用しているが、認知症の行動・心理症状があり、日常生活の対応に困っている人

内容：認知症の人や家族・民生委員・介護支援専門員（ケアマネジャー）等から相談を受け、認知症専門医の指導で複数の専門職（看護師・保健師・介護福祉士・社会福祉士等）が自宅を訪問し、支援を行います。

\*詳しくは…高齢者支援課（地域包括支援センター）（電話：44-7388）

### 日常生活自立支援事業 ☆

…認知症等で判断能力の低下した高齢者等の日常生活を援助するため、金銭管理・福祉サービス利用手続き・書類管理等を、生活支援員がお手伝いをする制度です。

\*詳しくは…浅口市社会福祉協議会（電話：44-7744）

### 成年後見制度 ☆

…認知症・知的障害・精神障害等によって、判断能力が不十分な方の支援者を選び、法的に支援する制度です。

\*詳しくは…高齢者支援課（地域包括支援センター）（電話：44-7388）

あさくち権利擁護推進センター（電話：44-7744）

岡山家庭裁判所玉島出張所（電話：086-522-3074）

## ～認知症で行方不明になった高齢者を探す～

### 行方不明高齢者の事前登録 ☆

…認知症等で行方不明となった場合、相談者の希望により高齢者徘徊見守り協定団体やあさくちメール、笠岡放送等へ検索を依頼します。できるだけ早期に発見し、安全の確保に努めていくシステムです。

あらかじめ事前登録をしておくことで、迅速に対応することができます。

\*詳しくは…高齢者支援課（地域包括支援センター）（電話：44-7388）

### 安心みまもりシール ☆

…認知症等で行方不明となった場合、持ち物に貼られたシールを発見者が読み取ることで家族に迅速につなげることができます。

\*詳しくは…高齢者支援課（地域包括支援センター）（電話：44-7388）

### 浅口みつけてネット

…認知症の高齢者が所在不明となった場合、居宅介護支援事業所や介護サービス事業所・関係機関等と連携して情報共有し、できるだけ早期に発見し、安全の確保に努めていくシステムです。

\*詳しくは…岡山県介護支援専門員協会浅口支部（電話：080-3882-1054）

## ～認知症の専門医を受診する～

岡山県認知症疾患医療センター…P8 参照



## ～認知症の人を介護する介護者を支援する～

### 認知症介護者の会ささえあい ☆

…認知症の人を介護するご家族が日ごろ抱えている悩みや不安を気軽に語り合い、情報交換や勉強会等を毎月1回行っています。参加費は無料です。

\*詳しくは…高齢者支援課（地域包括支援センター）（電話：44-7388）

### 認知症の人と家族の会 岡山県支部

…認知症に係わる介護家族や専門職を中心として活動する公益社団法人です。介護経験や認知症についての知識が豊富な相談員が、電話や面接等で相談をお受けしたり、毎月1回家族・本人のつどいを行ったりしています。

お問い合わせ先	電話番号	受付時間
認知症の人と家族の会 岡山県支部	086-232-6627	月～金 10時～16時
おかやま認知症コールセンター	086-801-4165	月～金 10時～16時
おかやま若年性認知症支援センター	086-436-7830	月～金 10時～16時



# 【福祉サービス】

**高齢者給食サービス事業** ☆…詳細は P20 参照

**高齢者生活支援短期入所事業** ☆

対象：おおむね 65 歳以上の高齢者で（「要支援」「要介護」認定者は除く）、疾病などによる入院治療を要しない人

内容：高齢者を一時的に施設入所し、高齢者の健康保持・自立支援及びその家庭の介護負担の軽減となるサービスを提供します

\*詳しくは…高齢者支援課（電話：44-7113）

**緊急通報システム事業** ☆

対象：65 歳以上の 1 人暮らし、または高齢者のみの世帯等

内容：家庭での事故や突然の病気の時等、本体やペンダントのボタンを押すと緊急通報センターに通報が入り、協力員との連携のもとに対応します。

\*詳しくは…高齢者支援課（電話：44-7113）

**高齢者日常生活用具給付事業**

対象：65 歳以上の 1 人暮らし高齢者等（所得制限、自己負担あり）

内容：火災警報器・電磁調理器・電子レンジ・杖・老人手押車を給付します。

\*詳しくは…高齢者支援課（電話：44-7113）

**家族介護用品支給事業**

対象：要介護 4・5 と認定された在宅の高齢者を介護している同居家族（市民税非課税世帯）

内容：介護用品（紙おむつ、尿取りパッド等）の購入費用の一部を支給します。

\*詳しくは…高齢者支援課（電話：44-7113）

**粗大ごみ戸別収集事業**

対象：粗大ゴミの搬出をすることが困難な人で、次の要件のいずれかに該当する人のみで構成されている世帯

- ・後期高齢者医療制度（被保険者）
- ・介護保険の要介護認定または要支援認定を受けている
- ・身体障害者手帳の交付を受け、かつ視覚障害または肢体不自由の程度が 1 級または 2 級に該当する

内容：処理施設への直接搬入が必要な可燃性粗大ごみおよび不燃性粗大ごみを、戸別に訪問して収集します。ただし、ごみステーションでの収集が可能なものは除きます。

\*詳しくは…市役所本庁環境課（電話：44-9043）

金光総合支所（電話：42-7301）

寄島総合支所（電話：54-5113）

## 市営バス「浅口ふれあい号」 ☆

対象：どなたでも無料で利用することが出来ます。

内容：運行日 金光北線・金光南線…火曜日・水曜日・土曜日  
鴨方東線・鴨方西線…月曜日・木曜日・金曜日  
寄島東線・寄島西線…月曜日・火曜日・金曜日

※日曜日・祝日（振替休日を含む）・年末年始（12/29～1/3）は運休  
バスは、バス停シートの付近に停車します。バスが近づいたら、手をあげて合図してください。安全な場所であれば、バス停以外でも降車できます。  
手押し車は、折りたたんで自席に納まるものであれば持ち込みできます。  
折りたたみができないものは、安全上持ち込みできませんのでご協力をお願いします。  
\*詳しくは…地域創造課（電話：44-9034）

## 浅口市社会福祉協議会の福祉サービス

浅口市社会福祉協議会ではさまざまな福祉サービスを実施していますが、主に高齢者に関する福祉サービスは下記のとおりです。事業によっては各町で内容が異なるものがあります。詳しくは最寄りの社会福祉協議会へお問い合わせください。

### ・ふれあい・いきいきサロン…P19 参照

### ・給食サービス事業

…75歳以上の独居高齢者や高齢者のみの世帯へ、食の確保と見守り活動を目的にボランティアによる手作りのお弁当を毎月1回配布しています。料金は1食300円です。

### ・いのちのバトン事業

…75歳以上の独居高齢者や高齢者のみの世帯等が、連絡して欲しい人や持病、普段飲んでいる薬などを記入したカードを入れたカプセル（いのちのバトン）を冷蔵庫に保管しておき、緊急時に活用するものです。

### ・ご近所福祉ネットワーク

…福祉委員による独居高齢者、高齢者世帯等の見守り声かけ活動を実施しています。また、見守り対象者のうち、75歳以上の1人暮らしや高齢者のみの世帯へ、誕生月にささやかなプレゼントを贈るバースデイ訪問を実施しています。

### ・車いす貸出

…車いすを貸出しています。1週間以上の貸出しは500円の利用料がかかります。（貸出し期間は最長1ヵ月以内です）

### ・福祉車両貸出

…車いすを利用される人が気軽に安心して外出できるよう、車いすに乗ったまま乗り降りできる福祉車両を貸出します。（利用期間は4日以内、燃料代のみ自己負担、要予約）

### ・介護手当支給

…要介護高齢者（介護保険の認定が要介護4・5の人）、または重度心身障がい者（児）を在宅で介護している家族（市民税所得割がかかっていない世帯）の精神的・経済的負担を和らげるため手当を支給します。申請時期は10月です。（所得制限があります。）

### ・徘徊高齢者位置情報探索サービス利用費補助事業

…認知症高齢者など徘徊による行方不明者の早期発見のためのGPSによる探索サービスの費用を補助します。（所得制限があります。）

### ・介護者の会 ☆

…介護が必要な人のお世話をしている人々が毎月1回集い、介護の悩みや不安等を相談し、情報を分かち合っています。

### ・老人クラブ…P19 参照

## ・1人暮らし高齢者の会

…1人暮らし高齢者同士の親睦や孤独感の解消を目的に、毎月1回活動しています。  
(現在、鴨方・寄島のみ)

\*詳しくは…浅口市社会福祉協議会 本所 (電話：44-7744)  
浅口市社会福祉協議会 金光支所 (電話：42-7308)  
浅口市社会福祉協議会 寄島支所 (電話：54-3317)

## その他の福祉サービス

### ・シルバー人材センター ☆

…部屋の片付け・掃除、草刈・草取り、剪定、墓地清掃、家事援助、簡単な大工・左官仕事、空家管理、粗大ごみ運搬、障子襖の張替え等、身近なお仕事をしています。

\*詳しくは…シルバー人材センター (電話：54-0909)

### ・移動スーパーとくし丸(天満屋ストア) ☆

…天満屋ハピータウン・ハピーズで販売している食料品・生活用品等を軽トラックに乗せて、直接ご自宅に伺います。ご自身で商品を確認して購入できます。

商品1点につき、プラス20円(税込22円)をいただきます。

\*詳しくは…天満屋ストア (電話：086-231-2611)

## 事業所一覧

### ・弁当宅配事業所一覧 ☆

…お弁当を自宅まで届けます。

\*詳しくは…高齢者支援課(地域包括支援センター)(電話：44-7388)

### ・家事支援等サービス事業所一覧 ☆

…掃除、洗濯、調理等の家事代行や草取り、外出の同行などの対応を行っています。

\*詳しくは…高齢者支援課(地域包括支援センター)(電話：44-7388)

### ・福祉用具レンタル事業所一覧 ☆

…特殊寝台(特殊ベッド)、特殊寝台付属品(マットレス・サイドレール・介助バー)、車いすのレンタルを行っています。

\*詳しくは…高齢者支援課(地域包括支援センター)(電話：44-7388)

### ・福祉移送サービス事業所一覧 ☆

…通常のタクシー業者に加え、車の乗り降りの介助などを組み合わせてサービス提供します。

\*詳しくは…高齢者支援課(地域包括支援センター)(電話：44-7388)