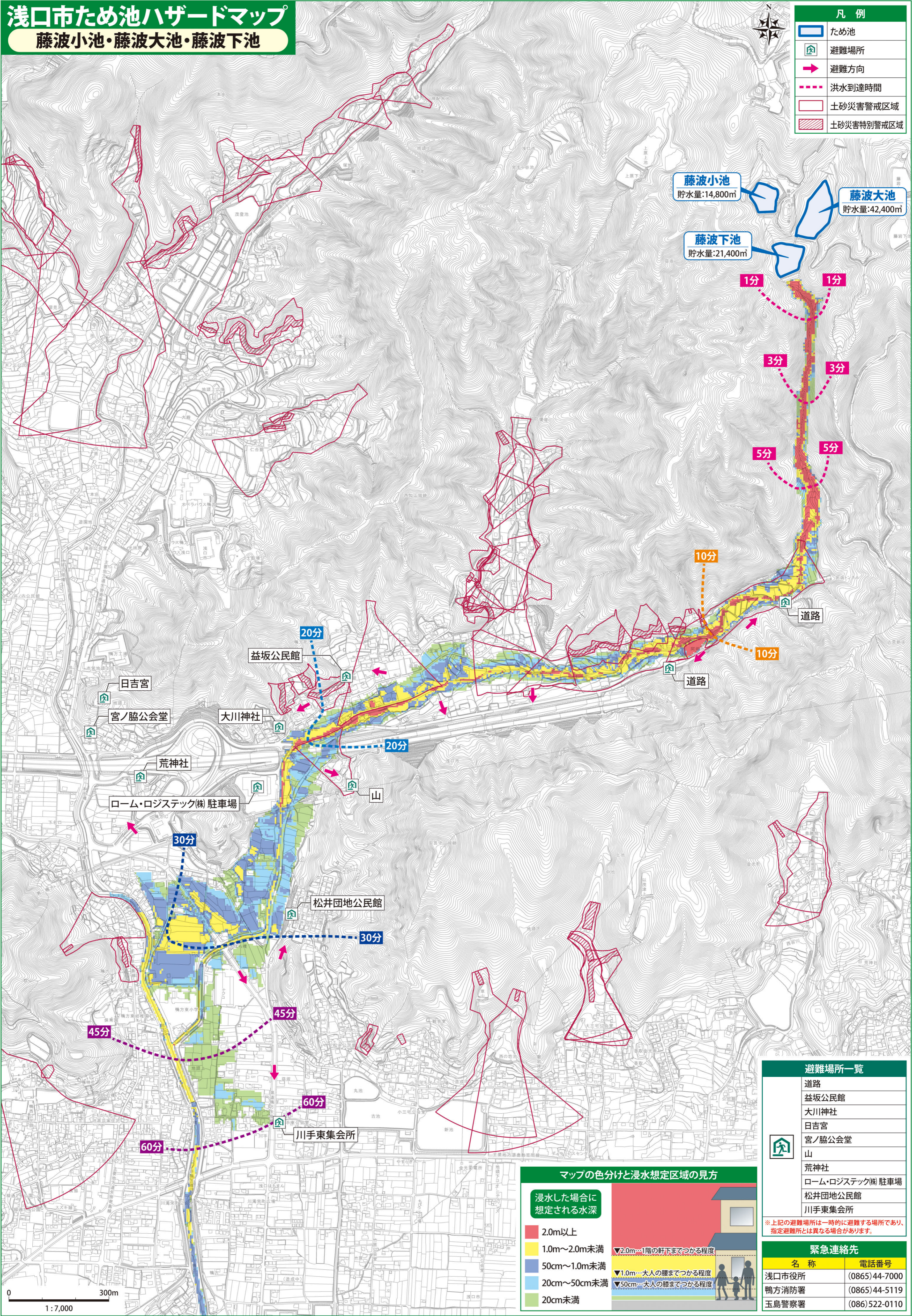


浅口市ため池ハザードマップ

藤波小池・藤波大池・藤波下池

凡例	
	ため池
	避難場所
	避難方向
	洪水到達時間
	土砂災害警戒区域
	土砂災害特別警戒区域



藤波小池
貯水量:14,800m³

藤波大池
貯水量:42,400m³

藤波下池
貯水量:21,400m³

益坂公民館

大川神社

日吉宮

宮ノ脇公会堂

荒神社

ローム・ロジステック(株) 駐車場

山

松井団地公民館

川手東集会所

道路

道路

避難場所一覧	
道路	
益坂公民館	
大川神社	
日吉宮	
宮ノ脇公会堂	
山	
荒神社	
ローム・ロジステック(株) 駐車場	
松井団地公民館	
川手東集会所	

※上記の避難場所は一時的に避難する場所であり、指定避難所とは異なる場合があります。

マップの色分けと浸水想定区域の見方	
浸水した場合に想定される水深	
2.0m以上	▼2.0m…1階の軒下までつかる程度
1.0m~2.0m未済	▼1.0m…大人の腰までつかる程度
50cm~1.0m未済	▼50cm…大人の膝までつかる程度
20cm~50cm未済	
20cm未済	

0 300m
1:7,000

必ずしもこのマップのとおり被害が発生するとは限りません。