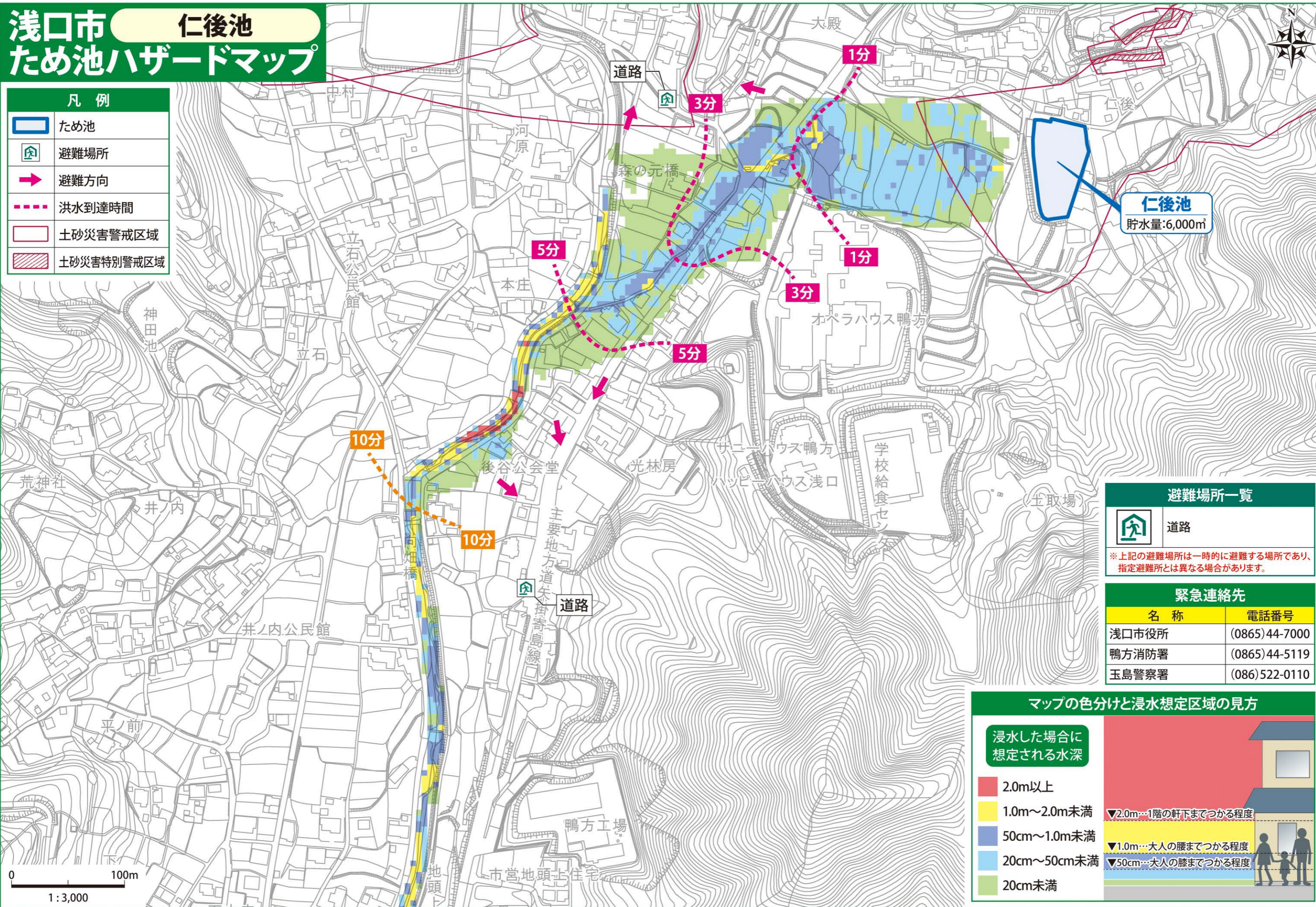


浅口市 仁後池 ため池ハザードマップ

凡例

	ため池
	避難場所
	避難方向
	洪水到達時間
	土砂災害警戒区域
	土砂災害特別警戒区域



仁後池
貯水量:6,000m³

避難場所一覧

	道路
--	----

※上記の避難場所は一時的に避難する場所であり、指定避難所とは異なる場合があります。

緊急連絡先

名称	電話番号
浅口市役所	(0865)44-7000
鴨方消防署	(0865)44-5119
玉島警察署	(086)522-0110

マップの色分けと浸水想定区域の見方

浸水した場合に想定される水深	浸水想定区域の見方
2.0m以上	▼2.0m…1階の軒下までつかる程度
1.0m～2.0m未満	▼1.0m…大人の腰までつかる程度
50cm～1.0m未満	▼50cm…大人の膝までつかる程度
20cm～50cm未満	
20cm未満	

⚠必ずしもこのマップのと通りの被害が発生するとは限りません。