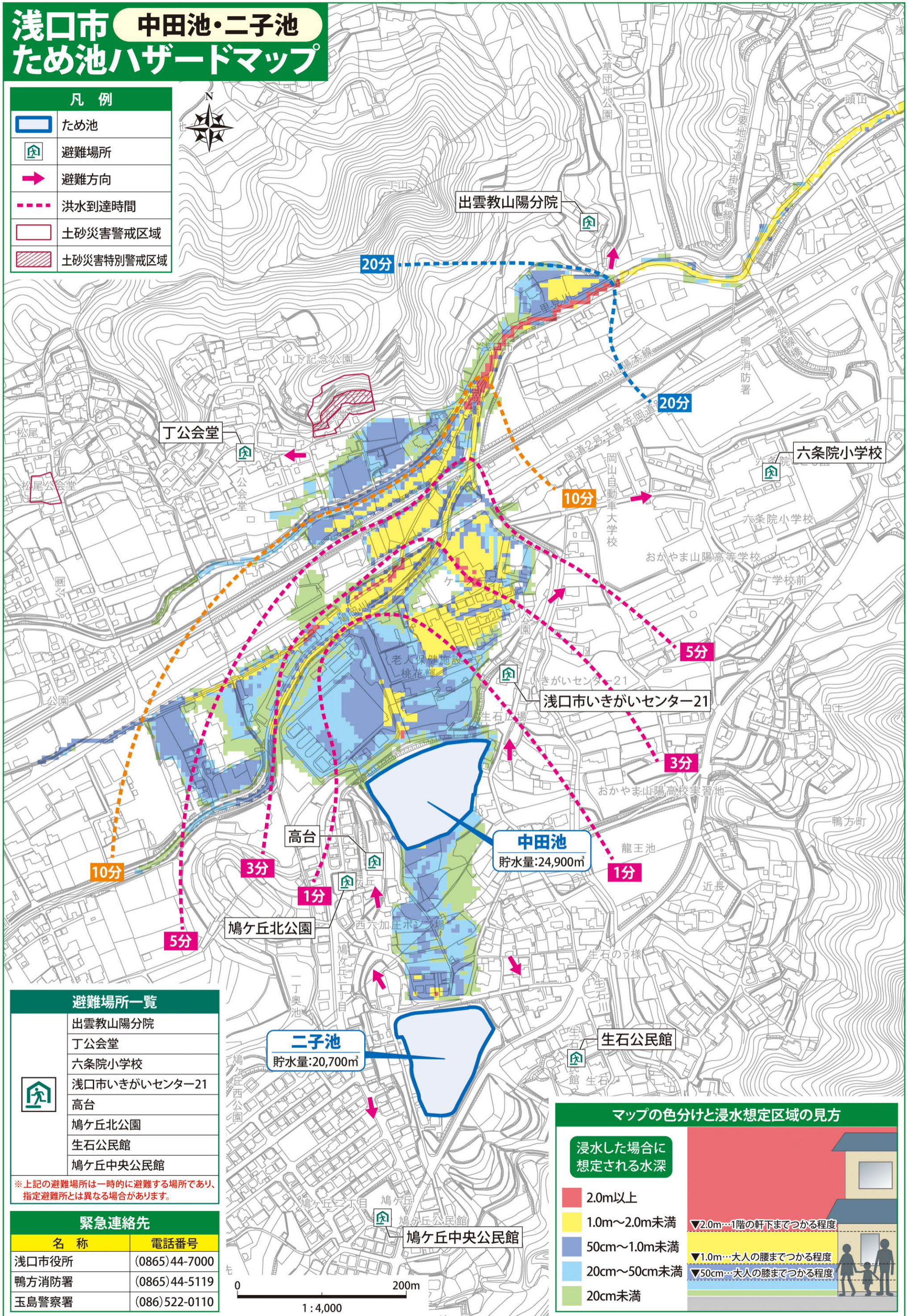


浅口市 中田池・二子池 ため池ハザードマップ

凡例	
	ため池
	避難場所
	避難方向
	洪水到達時間
	土砂災害警戒区域
	土砂災害特別警戒区域



避難場所一覧	
出雲教山陽分院	
丁公会堂	
六条院小学校	
浅口市いきがいセンター21	
高台	
鳩ヶ丘北公園	
生石公民館	
鳩ヶ丘中央公民館	

※上記の避難場所は一時的に避難する場所であり、指定避難所とは異なる場合があります。

緊急連絡先	
名称	電話番号
浅口市役所	(0865)44-7000
鴨方消防署	(0865)44-5119
玉島警察署	(086)522-0110

マップの色分けと浸水想定区域の見方	
浸水した場合に想定される水深	
2.0m以上	▼2.0m…1階の軒下までつかる程度
1.0m～2.0m未満	▼1.0m…大人の腰までつかる程度
50cm～1.0m未満	▼50cm…大人の膝までつかる程度
20cm～50cm未満	
20cm未満	

必ずしもこのマップのとおり被害が発生するとは限りません。

この地図の作成に当たっては、里庄町長の承認を得て、同町所管の里庄町地形図(1/2,500)を使用した。(承認番号 令和4年10月11日 里建設第1059号) 【令和4年度作成】