
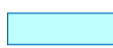





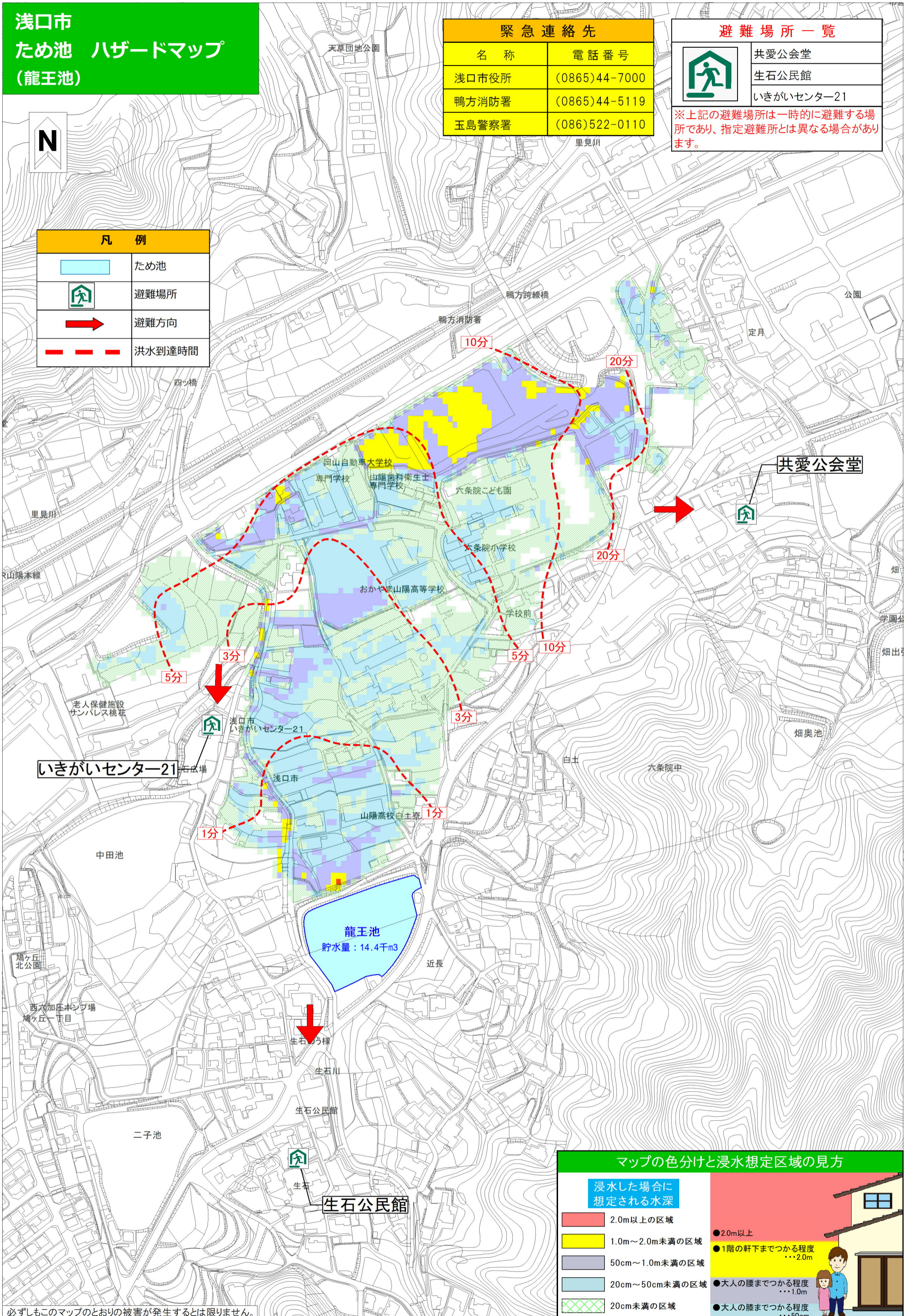
浅口市 ため池 ハザードマップ (龍王池)

緊急連絡先	
名称	電話番号
浅口市役所	(0865)44-7000
鴨方消防署	(0865)44-5119
玉島警察署	(086)522-0110

避難場所一覧	
	共愛公会堂
	生石公民館
	いきがいセンター21

※上記の避難場所は一時的に避難する場所であり、指定避難所とは異なる場合があります。

凡例	
	ため池
	避難場所
	避難方向
	洪水到達時間



マップの色分けと浸水想定区域の見方

浸水した場合に想定される水深	浸水想定区域の見方
2.0m以上の区域	●2.0m以上
1.0m～2.0m未満の区域	●1階の軒下までつかる程度 ・・・2.0m
50cm～1.0m未満の区域	●大人の腰までつかる程度 ・・・1.0m
20cm～50cm未満の区域	●大人の膝までつかる程度 ・・・50cm
20cm未満の区域	

必ずしもこのマップのとおり被害が発生するとは限りません。