



協力隊新聞

はじめまして！庄司です

はじめまして！東京都台東区から移住してまいりました庄司優太です。地域おこし協力隊第二号として市内各地域や市役所で主に活動しております。昨年の11月の着任から3カ月が経ちましたが、浅口市の皆様が温かく迎えてくださり、毎日が楽しく、あつという間に過ぎていきました。本当にありがとうございます！

現在、2月25日(土)に行われる、地域の課題解決にむけた「あさくち 地域チャレンジトーク」の資料作りを行っています。地域課題の解決は一日にして成し遂げることはできません。まずは「地域の生活課題は何か」、「困っていることは何か」を明確にするために地域の方にヒアリングを実施しています。

浅口市地域おこし協力隊

第2号隊員庄司 優太

好きなこと
バレーボール

好きなもの
お肉・桃

好きな本
県庁おもてなし課



これまで、コンビニの店長として店舗運営を行い、お客様・従業員の意見を大切にしてきました。浅口市でも皆さんの意見を大切に、地域おこしに協力したいと思っていますので、いろいろな意見を聴かせてください。よろしくお願いいたします。

まずは地域の人を知ることが大事と考え、市内で行われるイベントを中心に参加させてもらっています。その中で初めてお会いした方から「他のイベントにいたね」、「新しい隊員だね、がんばって」など温かい言葉をかけていただくことも多く、励みになっております。こちらからも積極的に地域の方に話しかけて、交流の輪を広げていきたいと思っています。今後、今春に完成する3.8m望遠鏡を軸とした「天文のまちあさくち」のPRに携わります。観光客の方に「浅口市は良いところだな」、「また来たいな」と思ってもらえるような仕掛け作りを検討していきます。

今回はその取り組みについていくつか紹介します。



美味しさも遊び心も宇宙ー！？

「天文のまち」PRのため、遊び心あふれる3種のカレーをおかやま山陽高校の料理研究部が考案してくれました！その名も「宇宙カレー」イイダコを宇宙人にみたく「火星カレー」、金箔が豪華な「金星カレー」、黒いルーが衝撃の「ブラックホールカレー」が完成し、全て美味しかったです。現在、市内飲食店での提供や土産として商品化を目指しており、多くの方に召し上がっていただけたら嬉しいです！

高校生考案！！宇宙カレー

宇宙一の望遠鏡
ココがすごい！！

宇宙一の技術！
10km先の五円玉の穴
を撮影可能！！
日本初の分割鏡により3.8mの
巨大な鏡を作成できた



130インチ！一般的な32インチTV
の約16台分の大きさ！

岡山天文博物館に大型スクリーンが完成しました。センサーを搭載しており、スクリーンをタッチして動かせます。宇宙船で任務をクリアしたり、自分だけのオリジナルの星座を作ることができます。また、ロケットに乗ったり、宇宙飛行士になった自分を映し出すことができ、タッチすることで動くので、動画での記念撮影がオススメです！
パワーアップしたスクリーンを岡山天文博物館で体験しましょう！

触れて遊べる大型スクリーン

エイリアン発見！？
すばやい動き
が実現！

軽量架台により突然現れる
天体の観測が可能に



今春完成予定！



協力隊の活動報告

現在、2月25日の『地域チャレンジトーク』に向けて
コミュニティ推進協議会の役員さんたちと準備中！！



『花いっぱい運動』の配布のお手伝い🌻



婚活イベント『まこん』のお手伝い☆



『空き家活用まちづくりPROJECT』では
大学生と一緒にまちあるきをしました！

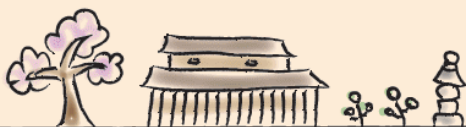
地域みなさんと一緒に
地域課題を解決するために
頑張っています☆

☆大募集！！☆

- 私たち、こんな取組みしています！
- 今度、こんな行事があるから取材に来て！
- こんなこと地区で困っているんだけど・・・

地区の楽しい行事や、困っている事
ぜひお気軽にお声かけ下さい！

☆ 空き家・空き店舗の情報も受付中です ☆



○お問い合わせ先○

浅口市役所 地域創造課 (沖村・庄司)
☎ 44-9034
✉ chiikisozo @city.asakuchi.lg.jp

○情報発信サイト○

星と海のまち いいね!
あさくち市地域おこし協力隊 Facebook

www.facebook.com/asakuchi.kyoryokutai