

令和5年 6月号 NO.207

# 広報あさくち



今月のピックアップ ——  
岡山天文博物館に行こう！  
浅口まるごと産業祭

## 全力!

金光竹小学校 運動会

## 君も望遠鏡博士になろう! ～せいめい望遠鏡見学ツアー～

岡山天文博物館の隣にある「せいめい望遠鏡」のしくみや歴史をご紹介します。大きな望遠鏡を目の前で見てくださいませんか?

**日 時** 6月3日(土)、25日(日)  
11時30分～12時15分

**場 所** 岡山天文博物館

**定 員** 先着10人

**参加費** 200円と入館料

**申込み** 問い合わせ先へ電話  
※望遠鏡の点検などにより、見学日時の変更および中止になる場合があります。

※空きがある場合は当日受付を行います。

岡山天文博物館 ☎44-2465



## 目次 CONTENTS



### 今月の表紙

5月13日、金光竹小学校で運動会が開催されました。

リレーや玉入れ、うらじゃ踊りなど、力いっぱい・笑顔いっぱいで競技に挑む子どもたち。

皆の頑張りで、雨雲にも負けない、熱い運動会となりました。

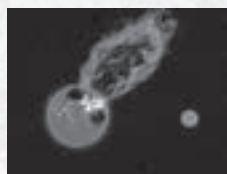
## NEWS!



### ～せいめい望遠鏡で快挙～ 史上最大級のプロミネンス等の観測に成功!

「せいめい望遠鏡」で、とても珍しい天体現象の観測に成功しました。観測できたのは、「りょうけん座」の星で起きた大爆発現象「スーパーフレア」と、超高速で噴き出すプロミネンスです。なんと、その質量は、太陽で観測された最大級のプロミネンスの100倍以上!

詳しくは、京都大学岡山天文台ホームページをご覧ください。

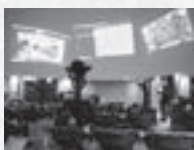


©国立天文台

### 天文王国おかやま あさくちチャンネル 第4弾テーマ公開中!

「せいめい望遠鏡」や、188cm反射望遠鏡で撮影した天体などを紹介するYouTubeチャンネル。

第4弾テーマでは、今年3月に初開催した「せいめい望遠鏡テレビ観望会」の様子を紹介しています。



岡山天文博物館  
YouTube  
チャンネル

岡山天文博物館にいこう!	2～3
あさくち情報ワイド	4～8
市政にひとこと	8～10
あさくちナイスショット!!	11
あさくち情報満載	12～19
としょかんだより	20
今月の星のたより	21
さわやかあいさつ! 笑顔の源	22
休日当番医	22
今月の納税	22
住民の動き	22
健康づくり事業予定表	23
我が家のアイドル	24
浅口まるごと産業祭	24

## 浅口市民憲章

いのち輝く、心豊かな生活に努めます  
文化と歴史、自然を大切に守ります  
平和を愛し、国際理解を深めます

# 岡山天文博物館

## かがく広場 「うくかな?しずむかな?」

身近なものを使って水の実験をします。  
キラキラの「光の箱」作りにも挑戦!

日時 7月2日(日)  
10時~11時30分

場所 岡山天文博物館

対象 小学生以上10人程度

講師 常盤 来夢さん、谷 桜子さん  
(岡山理科大学・科学ボランティアセンター)

参加費 300円と入館料

申込み 6月3日(土)から問い合わせ先へ電話

岡岡山天文博物館 ☎44-2465



## ちびっこぷらねたりうむ

お話ししながら親子でプラネ  
タリウムを楽しもう!にじの会  
による「楽しいおはなし会」も  
あります。

日時 6月10日(土)

24日(土)

9時30分~10時30分

場所 岡山天文博物館

対象 幼児と保護者

定員 30人

参加費 入館料と観覧料  
(幼児は無料)

岡岡山天文博物館 ☎44-2465



## …プラネタリウムの満天の星空の下、特別な空間を…

### 星空ヨガ

一緒に心と体をときほぐしましょう。

日時 6月17日(土) 16時15分~17時15分

場所 岡山天文博物館

対象 小学生以上

内容 ヨガの基本的なポーズや呼吸法、瞑想

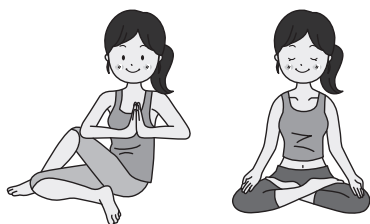
講師 藤本 善子さん

定員 10人 参加費 1,000円(入館料込み)

申込み 問い合わせ先へ電話またはメール

✉ sangyoshinko@city.asakuchi.okayama.jp

※マットがある人は持参してください。



岡本庁産業振興課 ☎44-9035

### プラネタリウムライブ

サクソとピアノが織りなす美しいハーモニー  
をお楽しみください。

日時 7月15日(土)

16時30分~17時30分

場所 岡山天文博物館

対象 小学生以上

出演者 くらしき作陽大学音楽学部卒業生

定員 35人 参加費 1,500円(入館料込み)

申込み 6月19日(月)から問い合わせ先へ電話  
または電子申請



岡本庁産業振興課 ☎44-9035

## 岡山天文博物館 「こども天文クラブ」 令和5年度クラブ員募集

**活動内容** 楽しみながら望遠鏡のしくみや使い方などを学び、星の観察をしていきます。

<b>活動予定日</b>	第1回	7月22日(土)	18時~20時
	第2回	8月19日(土)	18時~20時
	第3回	9月23日(土・祝)	18時~20時
	第4回	10月15日(日)	18時~20時
	第5回	12月2日(土)	17時30分~19時30分
	第6回	1月20日(土)	9時30分~11時30分
	第7回	3月16日(土)	9時30分~11時30分

**場 所** 岡山天文博物館など  
**対 象** 市内在住で、天文・宇宙に興味がある小学4~6年生  
 (年間を通じて活動に参加できる人)

**定 員** 10人(応募者多数の場合は抽選)

**申込期間** 6月2日(金)~6月18日(日)

**申込方法** 電子申請または、申込用紙に記入し問い合わせ先に提出

詳しくは、岡山天文博物館ホームページをご覧ください。

岡岡山天文博物館 ☎44-2465



電子申請

## 第2期 浅口ドローンクラブ 講座生募集

先端技術であるドローンについて学び、操縦に挑戦してみませんか。

今期は、遙照山からの景観の撮影に挑戦します。

**日 程** 7月22日(土)~9月16日(土)のうち全5回

**時 間** 9時30分~12時

**場 所** 金光竹小学校または三ツ山スポーツ公園

**対 象** 市内在住の中学生

**講 師** 岡山県ドローン協会

**定 員** 10人

**参加費** 5,000円(全5回分)

**申込み** 7月7日(金)までに電子申請

岡教育委員会事務局ひとづくり推進課 ☎44-7001



電子申請



## ご利用ください☆ 夏の水遊び場

## 天草公園 ジャブジャブ池の噴水

**期 間** 7月1日(土)~  
 9月24日(日)のうち  
 火~日曜日  
 10時~16時

※月曜日・祝日は利用できません。

**場 所** 天草公園ロケット広場内

※水深は約10~15cmです。

岡教育委員会事務局ひとづくり推進課

☎44-7001



## かもがた町家公園 水遊び場

**期 間** 7月1日(土)~  
 9月10日(日)のうち  
 水~日曜日  
 10時~16時

※月・火曜日と祝日の翌日は、利用  
 できません。

**場 所** かもがた町家公園

※水深は約5~30cmです。

岡かもがた町家公園 ☎45-8040



## 令和5年度 低所得の子育て世帯生活支援特別給付金

食費等の物価高騰に直面し、影響を特に受ける低所得の子育て世帯に対して、生活の支援を行うため、特別給付金（児童1人当たり5万円）を次のとおり支給します。

なお、下記対象③に該当する人は、申請が必要です。

### 【対象者】

#### ①ひとり親世帯（申請不要）

令和5年3月分の児童扶養手当が市から支給されている人

※令和5年3月分の児童扶養手当の指定口座に振込

#### ②ひとり親世帯以外の低所得の子育て世帯（申請不要）

令和4年度低所得の子育て世帯生活支援特別給付金（ひとり親世帯以外の低所得の子育て世帯分）を市から支給された人

※令和4年度低所得の子育て世帯生活支援特別給付金の指定口座に振込

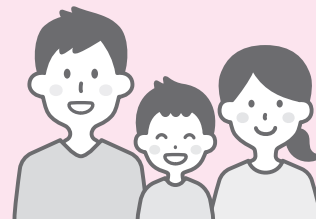
**支給日** 5月31日（水）

#### ③物価高騰等の影響を受けて家計が急変した人（要申請）

**支給時期** 受け付け・審査後、随時

**申請方法** 6月1日（木）から受け付け。

詳しくは、市ホームページで確認いただくか、お問い合わせください。



市ホームページ

園健康こども福祉課（健康福祉センター内） ☎44-7114

## 新型コロナワクチン [春開始接種]

**期間** 8月31日（木）まで

**対象者** 初回接種（1・2回目）を終了した次の人

●65歳以上の人

●5～64歳で基礎疾患がある人、重症化リスクが高いと医師が認める人

●医療従事者・高齢者施設等の従事者

※小児（5～11歳）で、オミクロン株対応ワクチンを未接種の場合は、基礎疾患等がなくても、上記期間内に1回接種できます。

**費用** 無料

**使用ワクチン** オミクロン株対応2価ワクチン、ノババックスワクチン

**接種券** オミクロン株対応2価ワクチン等を接種した人で、前回接種から3か月以上経過している5歳以上の人に、順次送付中

※3回目以降の未使用の接種券をお持ちの場合は、その接種券を使用できます。

※上記 [春開始接種] の対象外の人にも接種券を送付しています。

[秋開始接種] が始まる9月まで、大切に保管してください。

接種場所や予約方法などは、接種券に同封するチラシ、市ホームページにも掲載しています。ご不明な点はコールセンターまでお問い合わせください。



市新型コロナワクチン接種コールセンター ☎0120-510-022

**受付内容** 接種予約、接種に関する一般的な質問、接種できる場所の案内など

**受付日時** 平日8時30分～17時15分（土日・祝日、年末年始除く）

園健康こども福祉課（健康福祉センター内） ☎44-7114

## 70歳～72歳の方必見！「元気はつらつ教室」受講生募集

長引くコロナ禍の影響で、「疲れやすくなった」「食欲がなくなった」「人に会うのが面倒」などと感じていませんか？このような日常生活に生じたわずかな変化が、フレイル(※)への入り口です。

(※) 加齢と共に心身の活力が低下し、要介護となるリスクが高くなった状態のこと。

「元気はつらつ教室」では、健康な心身を保つため、運動・栄養・口腔・認知症など介護予防の講話や運動体験、体力測定を全5回コースで行います。ぜひご参加ください。

**対象** 昭和26年4月2日～昭和29年4月1日生まれの人

### 鴨方会場

**場所** 健康福祉センター

**時間** 10時～11時45分

第1回 7月5日(水)

第2回 7月12日(水)

第3回 7月19日(水)

第4回 7月26日(水)

第5回 8月2日(水)

### 金光会場

**場所** 金光公民館

**時間** 13時30分～15時15分

第1回 7月4日(火)

第2回 7月11日(火)

第3回 7月18日(火)

第4回 8月1日(火)

第5回 8月8日(火)



**定員** 各会場30人程度 ※申込み状況によっては、ご希望に沿えない場合があります

**受講料** 無料 **申込み** 6月23日(金)までに問い合わせ先へ

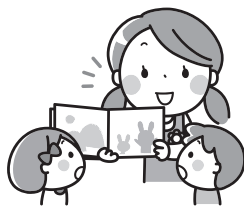
園高齢者支援課(健康福祉センター内) ☎44-7388

## 保育士等就職フェア

市内の全保育所・こども園が参加する就職フェアを開催します。

新規学卒者はもちろん、ブランクのある人や未経験の人でも大歓迎！

園の職員と直接話せる機会ですので、ぜひお気軽にご参加ください。



**日時** 7月1日(土)  
13時30分～15時30分

**場所** 健康福祉センター  
3階シリウス

**対象** ①保育士・保育教諭・  
看護師・栄養士・預かり保育士  
…資格・免許をお持ちの人、取得見込みの人

②調理員・保育補助者…資格不問

**申込み** 不要



市ホームページ

園教育委員会事務局保育未来課 ☎44-7011

## 児童相談所特別相談 (要予約・無料)

倉敷児童相談所の職員と市家庭児童相談員が児童に関する相談に応じ、専門の立場から助言や指導を行います。

**日 ち** 6月9日(金)、7月14日(金)  
8月4日(金)

**時 間** 10時～12時、13時～15時

**場 所** 健康福祉センター

**相談内容** ●児童のこと(例)

- ・しつけで困っている
- ・ことばや発達の遅れ
- ・不登校

●知的障害者のこと

- ・療育手帳の判定

**対 象** 市内・里庄町在住者

**申 込 み** 問い合わせ先へ

園健康こども福祉課(健康福祉センター内)

☎44-7114



## マイナンバーカードを取得した方へ 浅口商工会共通商品券の受け取りは6月末まで

市では、対象者1人当たり3,000円分（500円×6枚）の商品券をお渡しています。  
商品券の受け取りがまだの人は、早めにお受け取りください。

対象者	受取方法
<ul style="list-style-type: none"> <li>●令和5年1月1日時点で、市に住民登録があり有効なマイナンバーカードを取得済みの人</li> <li>●市に住民登録があり、マイナンバーカードを令和5年1月4日から令和5年1月31日までに取得した人</li> </ul>	令和5年2月に簡易書留で郵送済み ※受け取りができていない商品券は市で保管していますので、通知をご確認ください。
<ul style="list-style-type: none"> <li>●市に住民登録があり、マイナンバーカードを令和5年1月31日までに申請し、令和5年2月1日から令和5年6月30日までに取得する人</li> </ul>	マイナンバーカードと合わせてお渡し

※商品券の使用期限にご注意ください。

岡本庁市民課 ☎44-9042

## あさくち花火大会開催日が決定！

**日時** 8月26日（土）  
17時30分～20時45分  
（花火打ち上げは20時から）  
※荒天等の場合の順延日：  
8月27日（日）

**場所** ミツ山スポーツ公園周辺  
**主催** あさくち花火大会  
実行委員会



●協賛寄附金を募集しています  
花火大会を実施・継続していくためには、事業者の皆さま、市民の皆さまのご支援・ご協力が必要です。

寄附金は本庁産業振興課で受け付け 市ホームページ ています。ご協力をお願いいたします。

●地域物産展への参加団体も募集しています  
※寄附金・地域物産展についての詳細は、市ホームページをご確認ください。



岡あさくち花火大会実行委員会事務局  
（本庁産業振興課内） ☎44-9035

## Jアラートの全国一斉情報伝達試験 および緊急地震速報訓練を行います

消防庁による全国瞬時警報システム（Jアラート）の全国一斉情報伝達試験および緊急地震速報訓練が次の日程で行われます。

これは、弾道ミサイル発射などの国民保護情報や、地震・津波・気象などに関する緊急情報を、国から住民の方々へ瞬時に伝達するための動作確認です。

市では、寄島地域に整備した防災行政無線屋外スピーカーからの音声放送、防災アプリ（ライブビジョン）、あさくちメールで伝達します。

### 【日程】

#### Jアラート全国一斉情報伝達試験

- ① 6月7日（水）11時
- ② 8月23日（水）11時
- ③ 11月15日（水）11時
- ④ 令和6年2月9日（金）11時

#### 緊急地震速報訓練

- ① 6月15日（木）10時頃
- ② 11月2日（木）10時頃



岡本庁くらし安全課 ☎44-9006

## みんなで取り組む ごみ減量! vol.4

令和5年4月	498.36 t
前年同月	541.59 t

岡本庁環境課 ☎44-9043

～ちょっとした工夫で大きな効果に～

プラスチックごみを減らすため、洗剤やシャンプーなどのボトル製品は、詰め替え商品を利用しましょう。



一緒に浅口をつくっていくために

# 市長に届けるあなたの声

申し込み・お問い合わせは  
本庁秘書政策課  
☎44-9037

市民の皆さんからの提案・意見を市政に反映させるため、意見を募集しています。  
市政について日頃感じていることや、まちづくりへのアイデアなどを聞かせてください。  
浅口の「未来」を一緒に考えてみませんか。

## 方法1 手紙を出す 市政にひとこと

- ①本紙10ページの記入用紙にあなたの意見を記入してください。
- ②きりとり線にしたがって切り取り、封筒を作ってください。
- ③切手を貼らないで、そのままポストに投函してください。

お寄せいただいたお手紙の内容については、市から提出者へ回答した後、原則、その要旨を市ホームページ等で公表します。  
なお、匿名の場合は回答・市ホームページでの公表はしません。



## 方法2 仲間と一緒に 出張座談会

市長が皆さんのもとに行き、座談会形式で話し合います。

日時 申し込み団体と調整 場所 地区公会堂など  
※会場の準備と費用負担は、申し込み団体にてお願いします。



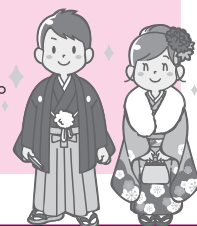
## 令和6年 浅口市二十歳の集い

日時 令和6年1月7日（日） 受付：12時15分～ 開式：13時30分～

場所 ふれあい交流館「サンパレア」

対象 平成15年4月2日～平成16年4月1日生まれの人

- 市出身で市外在住の人でも出席できますので、問い合わせ先へご連絡ください。
- ※内容の変更や中止となる場合があります。



### 実行委員大募集！

20歳の門出を祝う二十歳の集いをあなたの手で創りませんか。

資格 上記対象者で、数回の打ち合わせに参加できる人

内容 記念品の選定や、式典後のアトラクション・演出などの企画

申込み 7月1日（土）までに問い合わせ先へ

閩教育委員会事務局ひとづくり推進課 ☎44-7001



きりとり

きりとり

料金受取人払郵便  
 笠岡局 認承  
 3044  
 差出有効期間  
 令和6年3月  
 31日まで  
 切手不要

7  
1  
9  
0  
2  
9  
0

浅口市鴨方町六条院中3050番地  
 浅口市役所 秘書政策課  
 「市政にひとこと」行



やまお-り

やまお-り

やまお-り

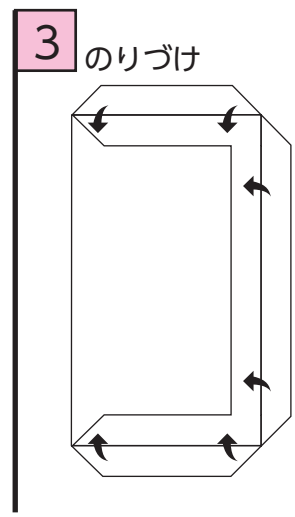
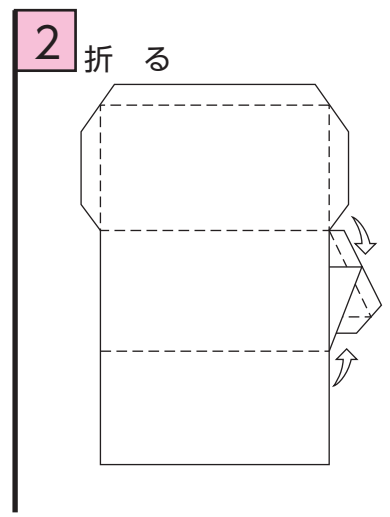
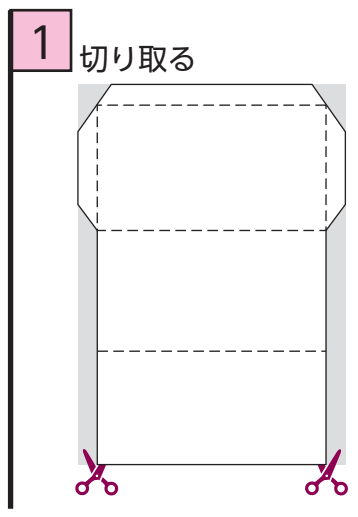
やまお-り

ここにのりしろ③を貼り合わせてください。

ここにのりしろ③を貼り合わせてください。

ここにのりしろ①を貼り合わせてください。

やまお-り



封筒ができたならそのままポストへ。切手はいりません。

きりとり

きりとり

# 「市政にひとこと」記入用紙

## 私の提案・私の意見

お寄せいただいたお手紙の内容については、市から提出者へ回答した後、原則、その要旨を市ホームページ等で公表します。なお、匿名の場合は回答・市ホームページでの公表はしません。

③のり

たにーおーり

きりとり

きりとり

■記入日 令和 年 月 日

■氏名

■住所 浅口市

■郵便番号

■TEL

■市からの回答（ 必要 ・ 不要 ）

※いずれかを○で囲んでください

※回答が必要な場合、必ず氏名・住所・電話番号を記入してください



## ゴールデンウィーク 市内各所でにぎわい 金光植木まつり

4月29日～5月5日、金光町の下淵駐車場南広場で、恒例の植木まつりが開催され、連日多くの人でにぎわいました。

会場には、約400種の花木がずらりと並び、来場者は、出店者から手入れの仕方を教わったり、子どもが育てられるような植物を探すなど、思い思いに楽しんでいました。

また、飲食物や手作り雑貨などを販売する浅口マルシェも初めて出店され、多くの方が訪れていました。



お気に入りの植木を探して



## 岡山天文博物館

5月3日～5日、岡山天文博物館で、プラネタリウムや4次元宇宙デジタルシアターの上映のほか、特別イベントとして「天文缶バッジ作り」が開催されました。

子どもたちは、好きな図柄を選んだり、色鉛筆でカラフルに彩ったりした後、専用の器具でオリジナル缶バッジを完成させていました。期間中は、ふわふわ無重力体験コーナーの設置やテイクアウトグルメの販売も行われました。

オリジナル缶バッジ  
完成☆

## かがた町家公園

4月29日、5月3日～4日、かがた町家公園で、鑄造や火おこし、琴の演奏体験のほか、昔の道具展などが開催されました。

「昔の道具展」では、明治から昭和初期に使われた農機具や生活用品など約200点を展示。子どもたちは、町家公園のボランティアから道具の使い方を聞いて、当時の日本の生活について学びながらクイズに挑戦しました。



何に使っていた道具かな？



相談しながらごみの分別に挑戦!

## 見直そう! 家庭のごみ出し 環境学習

5月9日、鴨方西小学校の4年生が、浅口清掃センター社員を講師に迎え、環境学習を行いました。

これは、ごみの減量化やリサイクルの大切さを学ぶため、各小学校で取り組んでいるものです。

子どもたちは、家庭ごみの収集作業についてクイズ形式で学んだり、資源ごみと燃えるごみ・燃えないごみに分別する体験を通して、楽しく知識を深めていました。



## 催し・講座

かがたフォトクラブ  
写真展期 間 6月9日(金)～  
11日(日)

9時30分～16時

場 所 中央公民館  
第1会議室展示内容 自由作品および  
「鉄道」を題材と  
した作品32点※先着50人に手作り湯飲みを  
プレゼント。

かがたフォトクラブ(林)

☎4417056

## まちや茶会

江戸時代の情景残る歴史公  
園で、お茶会を開催します。子どもから大人まで、お茶  
の文化を楽しく学ぶことがで  
きます。

日 時 7月2日(日)

9時30分～15時

場 所 かがた町家公園

お茶券 500円

※6月1日(木)から、かも  
がた町家公園で販売。当日

券あり。

席 主 田上 宗泰さん

かがた町家公園

☎4518040

## 第1回あさくち歴史塾

浅尾騒動とは  
どんな事件だったのか

日 時 6月25日(日)

13時30分～15時

場 所 金光公民館  
3階研修室

参加費 100円(資料代)

申込み 問い合わせ先へ

浅口歴史探訪会(林)

☎4417056

## みんなで国際理解

Feel Free to Join

世界各国の人から話を聞き、  
異文化理解を深めましょう。

日 時 6月24日(土)

13時30分～15時

場 所 健康福祉センター  
ジェイソン・  
ローズさん

講師

参加費 (カナダ出身)

300円

小中学生 100円

幼児・外国人 無料

申込み 不要

岡市国際交流協会事務局

(教育委員会事務局ひとつくり  
推進課内) ☎4417001おかやま高梁川流域  
合同企業説明会浅口市をはじめ高梁川流域  
7市3町の企業で働きたい人  
を対象とした、約100社の  
企業が参加する説明会を開催  
します。詳しくは、ホームペー  
ジをご覧ください。

日 時 7月10日(月)

11日(火)

13時～16時30分

場 所 倉敷市民会館(倉敷  
市本町17-1)対象者 令和6年3月新卒予  
定者、求職者全般申込み 左記QRコードを読  
み取り、専用フォー  
ムから申込み(当日  
参加も可)

岡事業受託者 倉敷エンター

テイメント合同会社

☎086144118453

(平日10時～17時)

## 高梁川流域連携中枢都市圏事業

## 高梁川流域を巡る健康づくりウォーキング

備中国分寺と古墳を巡る、約10kmのウォーキングイベントです。(軽食付き)

日 時 6月24日(土)

9時～13時

集合場所 きびじアリーナ(総社市三輪1300)

対 象 高梁川流域圏域在住で、健康づくり  
に関心のある人講 師 脇本 敏裕さん  
(川崎医療福祉大学健康体育学科  
准教授)

定 員 50人

参加費 500円

申込締切 6月12日(月)

## 申込方法

- 倉敷市スポーツ振興協会ホームページから
- ハガキまたは倉敷市内運動公園窓口等に設置  
の申込用紙を郵送

※申込みに必要な記入事項

- ①総社市ウォーキングイベント
- ②氏名(フリガナ) ③住所 ④昼間連絡先

※1通につき3人まで。定員を超えた場合は抽選。

郵送先 倉敷市スポーツ振興協会  
(〒710-0835 倉敷市四十瀬4番地)

岡倉敷市スポーツ振興協会(日・祝休み) ☎086-434-3410

### 救命講習会

日時

- ① 7月11日(火) 13時30分～16時30分
- ② 7月16日(日) 9時～12時

場所

- ① 里庄福祉会館
- ② 笠岡地区消防組合

内容 成人の傷病者に対する心肺蘇生法講習

定員 各30人

申込期限 ① 6月30日(金) ② 7月6日(木)

※eラーニング修了者は、申し込みの際にその旨をお伝えください。

笠岡地区消防組合消防本部

警防課

☎ 0865-16317122



### 自衛官

防衛省倉敷地域事務所では、令和5年度採用の自衛官を募集しています。

● 自衛官候補生…随時

● 自衛官候補生…随時

● 第2回一般幹部候補生(一般・歯科・薬剤科)…6月15日(木)まで

受験資格などの詳細は、お問い合わせください。

防衛省倉敷地域事務所

☎ 086-1422-17358

(平日8時30分～17時15分)

### 身体障害者補助犬の貸与希望者

18歳以上の身体障害者補助犬を必要とする人(一定の条件あり)に、岡山県身体障害者福祉連合会が補助犬を貸与します。詳しくは、お問い合わせください。

岡山県身体障害者福祉連合会

☎ 086-1223-4562



### おしらせ

交通安全啓発用品のご寄附ありがとうございました

4月25日

トマト銀行様から

市へ夜光タスキ50本

岡本庁くらし安全課

☎ 44-9006

### 公共施設有効活用のためのご寄附ありがとうございました

3月10日

協田 召子様(寄島町)から

市へ5万円

寄島総合支所市民生活課

☎ 54-15111

### 心身障害者医療費受給資格証の更新

心身障害者医療費助成制度は、受給資格者が病院などで診療を受ける場合に、保険診療分の自己負担額が一部のみの負担となる制度です。資格証は、毎年7月1日に更新します。対象者には、6月中旬に「更新申請」の案内を送ります。6月16日(金)までに申請書を提出してください。

提出先

社会福祉課

金光総合支所市民生活課

寄島総合支所市民生活課

- 受給資格者**
- ① 身体障害者手帳1級または2級所持者
  - ② 療育手帳「A」所持者
  - ③ 身体障害者手帳3級と療育手帳「B」(中程度)の両方の所持者
- ※所得制限がありません。
- ※新規の場合は、65歳未満で、手帳要件を満たしていることが必要です。
- ☎ 44-17007

### ひとり親家庭等医療費受給資格証の更新

ひとり親家庭等医療費受給資格証の「更新申請」の案内を6月中旬に送ります。6月30日(金)までに申請書を提出してください。

### 必要なもの

- 健康保険証
  - 在学証明書(学生で令和5年度中に18歳になる人)
- ☎ 44-17114

### 相続・遺言 不動産の名義変更

- 不動産の贈与・売買
- 相続登記
- 遺言書作成
- 新築登記・担保抹消
- 会社設立・役員変更

どんなことでもお気軽にご相談下さい。司法書士が丁寧にお応えします。

友田司法書士事務所 ☎ (0865) 47-0064  
鴨方町鴨方848 (鴨方中学校前)

### 印鑑・ゴム印・各種印刷物・デザイン

あなたの大切なご印鑑をお彫りいたします  
お急ぎの印鑑、間に合わせます!

既製品に無い別注ネームスタンプがその場で出来ます

緑が欠けた印鑑や使っていない印鑑の彫り直しもお気軽にご相談下さい。

高井印判店

TEL 0865-44-7799 重庄町堂見5100-1 (鴨方天草公園前)

**行政相談委員が  
委嘱されました**

4月1日、加賀直美さん(金光町・新任)、畑良典さん(鴨方町・新任)、三宅寛二さん(寄島町・再任)が、総務大臣から行政相談委員に委嘱されました。任期は令和7年3月31日までです。行政相談では、行政サービスに関するご相談にお応えします。

☎本庁市民課  
44-19042

**教育委員に藤澤弘幸さん**

3月7日開催の市議会定例

会で、藤澤弘幸さんが教育委員に任命同意されました。



任期は、令和5年5月12日から令和9年5月11日までです。

☎本庁教育委員会事務局教育総務課  
44-17023

**トラクターや  
田植え機(乗用)にも  
ナンバープレート**

トラクターや田植え機(乗

用)、フォークリフトなどの小型特殊自動車は、軽自動車税種別割の対象です。

所有している人は、本庁税務課で軽自動車税種別割の申告をして、ナンバープレートを取得してください。

公道走行ができないものや、田畑や工場内でのみ使用しない場合も取り付けが必要です。

※プレートの交付は本庁税務課のみで、各総合支所では行っていません。

**必要なもの  
ナンバープレート交付に**

●窓口来庁者の本人確認ができるもの(運転免許証・マイナンバーカードなど)

●各種証明書  
新規登録：車名(メーカー名)や車台番号のわかる販売証明書

●名義変更：譲渡証明書

☎本庁税務課  
44-19040

**令和5年度市県民税の  
納税通知**

6月中に、市県民税の納税通知書を発送します。

対象 令和5年1月1日に市に住所を有し、市県民税が課税される人

税額 令和4年1月から12月の所得等によって決定

**「公的年金からの  
市県民税の引き落とし」**

4月1日現在65歳以上の公的年金受給者で、

●新たに年金特別徴収の対象となる人

10月から開始

●令和4年度以降、引き続き年金特別徴収対象の人

4・6・8月は、仮徴収として前年の年金所得にかかる年税額の半額を3分割した額を差し引き、10月以降で

差額を調整

☎本庁税務課  
44-19040

**手話をやってみよう! vol.48**

**「メールをする」**

- ①右手の親指と人差し指をくっつけて胸の前に置く。
- ②そのまま右手を前に出す。



動画でも確認できます

中西しのぶさん  
(浅口手話サークル「青い鳥」)

☎本庁社会福祉課(健康福祉センター内)  
44-7007 FAX 44-7110



**広告募集中**

活用してみませんか?『広報あさくち』『市ホームページ』

毎月1日発行の「広報あさくち」は、各家庭や市内店舗などに配布されています。イベントや商品PRなどに、ぜひご活用ください!

掲載申込方法など、詳しくは市ホームページでご確認いただくか、本庁秘書政策課までお問い合わせください。

媒体	種別	大きさ	色	月額掲載料
広報紙	A広告	縦4.5cm×横17.4cm	フルカラー	4万円
	B広告	縦4.5cm×横17.4cm	2色	2万円
	C広告	縦4.5cm×横8.7cm	2色	1万円
市HP	トップページ 最下部	縦50ピクセル×横170ピクセル	フルカラー	1万円

☎本庁秘書政策課 44-9037

### 交通規制 (金光町大谷地区)

金光教本部の催しなどのため、交通規制が実施されます。

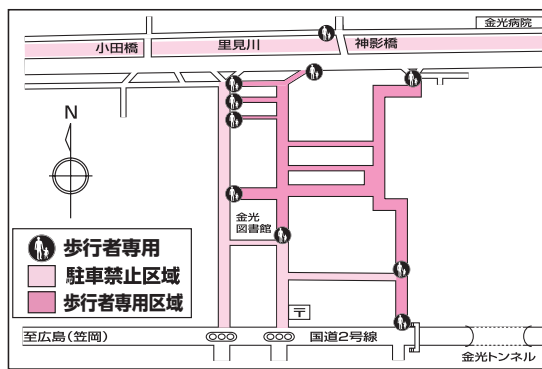
#### 【駐車禁止日時】

6月10日(土) 15時～

6月11日(日) 17時～

#### 【車両通行禁止日時】

6月11日(日) 9時～17時



### 金光教本部

☎4213111

### 食育月間

6月は「食育月間」、毎月19日は「食育の日」です。子どもたちが豊かな人間性を育て、食でいくうえで重要な「食」

を見直してみませんか。1日3回食事をし、栄養のバランスを考え、適量摂取を実践しましょう。

#### 大切なポイント

① 主食・主菜・副菜を食べよう

● 主食(ご飯、パン、麺類等)

● 主菜(肉、魚、卵、大豆製品等)

● 副菜(野菜、いも類等)

② 薄味を心がけ、塩分を控えましょう

③ 食事を楽しみましょう

閩健康こども福祉課(健康福祉センター内)

☎4417114

### 「おかやま森づくり 県民税」の活用事業

市では、令和4年度におかやま森づくり県民税を活用した市町村提案型森づくり事業を次のとおり行いました。

#### 樹幹注入事業

藤波池キャンプ場の松33本に、枯れ予防の薬剤を254本注入しました。

#### 里山づくり活動支援事業

市内の有志18団体による里山整備活動を支援しました。

#### 閩本庁産業振興課

☎4419035

### 救急車は正しく利用を

笠岡地区消防組合では、昨年4,435件の救急出動がありました。

現在、当組合管内では、5台の救急車を配備して救急要請に対応しています。

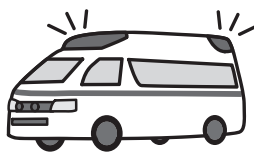
しかし、軽い病気やケガでの救急要請が増えると、一刻一秒を争う重症者への対応が遅れ、救えるはずの尊い命を救うことができなくなります。

本場に救急車を必要とする人のために、皆さまのご理解とご協力をお願いします。

閩笠岡地区消防組合消防本部

#### 警防課

☎086516317122



### 玉島税務署 インボイス制度説明会

10月1日から、消費税の仕入税額控除の方式として適格請求書等保存方式(インボイス制度)が導入されます。玉島税務署では、次の日程で無料説明会および登録要否相談会を開催し、登録申請手続のサポートも行います。

日時	時間	定員	申込締切
6月12日(月)	説明会 13時30分～15時	20人	6月9日(金)
	相談会 15時～16時	4人	6月9日(金) 14時
6月29日(木)	説明会 9時30分～11時	20人	6月28日(水)
	相談会 11時～12時	4人	6月28日(水) 14時

場所 玉島税務署 2階会議室  
申込み 電話で問い合わせ先へ  
閩玉島税務署 ☎086-522-3199



過去のオンライン説明会

#### 有料広告

### 葬儀のことなら

葬祭ホール



- 法要・小さなお葬式も承ります
- 他社会員の方もご相談ください
- いざという時の備えに事前相談
- 納得できる価格でお手伝い

24時間受付

TEL(0865)67-6767



お墓のことは吉相まで  
TEL(0865)65-3606



スポーツ

エンジョイバレーボール大会

日時 6月25日(日)  
9時～

場所 天草公園体育館

対象 市内在住・在勤者  
9人制で、男子は3  
人以下、女子のみで  
も参加可

参加費 1チーム1,000円  
(キャプテン会議時に集金)

申込み 6月10日(土) 17時  
までに問い合わせ先  
へ

● 6月15日(木) 19時30分  
から中央公民館でキャプテ  
ン会議を行います。

閩教育委員会事務局ひとづくり  
推進課 ☎44-7001

市親睦リレソフトボール大会

日時 7月2日(日)  
10時～

場所 ふるさとかがた  
プラザ

内容 小学生の部  
一般の部

推進課 ☎44-7001

参加費 1チーム2,000円  
(代表者会議時に集金)

申込み 6月23日(金) 17時  
までに問い合わせ先  
へ

※6月23日(金) 19時30分  
から中央公民館で代表者議  
会を行いますので、必ず出席  
してください。

閩教育委員会事務局ひとづくり  
推進課 ☎44-7001

市ナイターペタンク大会

日時 7月8日(土)  
開会式19時～

場所 ふるさとかがた  
プラザ

対象 市内在住・在勤・  
在学の中学生以上

※未成年は保護者同伴で参加

参加費 1人100円  
(申込み時に集金)

申込み 6月22日(木) 17時  
までに各教育委員会  
事務局へ

※試合球を持っていない人  
は、主催者側で準備します。

マイボールがある人は持参  
してください。

閩教育委員会事務局ひとづくり  
推進課 ☎44-7001

会長杯ペタンク交流大会

日時 7月16日(日)  
受付8時～

場所 ふるさとかがた  
プラザ

対象 ペタンク愛好者

参加費 1人1,200円  
(当日に集金)

申込み 6月28日(水)  
17時までに問い合わせ  
先へ

閩教育委員会事務局ひとづくり  
推進課 ☎44-7001



相談

教育相談(要予約)

不登校、社会・学校不適応、  
一般育児問題など、子どもの  
健全な育成のために、臨床心  
理士が相談に応じます。相談  
は無料です。

日	時	場所
6月3日(土) 7月1日(土)	9時～12時	金光公民館
6月10日(土) 6月24日(土) 7月8日(土) 7月22日(土)	9時～12時	中央公民館
6月3日(土) 7月1日(土)	14時～17時	ふれあい交流館 「サンパレア」

※いずれの会場でも相談を受  
けることができます。

閩教育委員会事務局学校教育課  
☎44-7012

閩教育委員会事務局金光分室  
☎42-2845

閩教育委員会事務局寄島分室  
☎54-3110

## 新倉敷メディカルスクエア

【診療科】  
胃腸外科・内科・外科  
肛門外科・整形外科  
リハビリテーション科  
皮膚科・泌尿器科

敷地内に、ケアハウスあいの泉・  
サービス付高齢者向け住宅あいの泉・  
有料老人ホームあいの泉・  
ショートステイあいの泉・  
デイサービスげんきなどを併設。

倉敷市玉島 1719  
☎(086)525-5001

有料広告



### 人権・行政相談(無料)

いじめ・差別・DV・児童虐待など人権に関する問題の相談に人権擁護委員が応じます。また、国・県・市などが行う行政施策に対する疑問、苦情、要望などの相談に行政相談委員が応じます。

日	時	場所
6月1日(木) 7月18日(火)	9時~11時	金光総合支所
6月1日(木) 7月21日(金)	13時~15時	浅口市役所
6月1日(木) 7月26日(水)	13時~15時	寄島総合支所

※申込み不要。いずれの会場でも相談を受けることができます。

岡本庁市民課

☎44-9042

### 無料法律相談(要予約)

土地・家屋のトラブル、金銭の貸借、夫婦間のもめごとなど日常生活で起きる様々な法律問題の相談に弁護士が応じます。(1人30分)

申し込みの際は、氏名、住所、電話番号、相談内容の番号(①相続②金銭③離婚④交通事故⑤不動産⑥その他)をお伝えください。また、必要に応じて相手方の氏名(社名など)もお尋ねする場合があります。

日時 7月4日・18日(火)

13時~16時

場所 浅口市役所

対象 市内在住者

申込み 6月14日(水) 8時30分から予約受付開始(電話のみ)

※同じ人からの相談は、年度内1回まで。

※市行政に関わる相談などは不可。

岡本庁市民課

☎44-9042

### 出張ハローワーク(要予約)

就職・職業相談、求人情報の提供、紹介状の発行、履歴

書の書き方指導など、ハローワーク笠岡の職員が対応します。

日時 6月2日・16日(金)

7月7日・21日(金)

10時~15時(12時~13時は除く)

場所 健康福祉センター

対象 市内在住者

申込み 問い合わせ先へ

岡本庁市民課

☎44-9042

### サポステ出張相談(要予約・無料)

日時 7月18日(火)

13時~16時

場所 浅口市役所

対象 市内在住者

申込み 6月14日(水) 8時30分から予約受付開始(電話のみ)

※同じ人からの相談は、年度内1回まで。

※市行政に関わる相談などは不可。

岡本庁市民課

☎44-9042

健康福祉センター

市内在住の15~49歳の働くことや将来について不安を抱えている人やその家族

問い合わせ先へ

申込み

岡本庁市民課  
☎44-9042

086-486-5162

086-422-11260

086-422-11260

086-422-11260

086-422-11260

086-422-11260

086-422-11260

086-422-11260

086-422-11260

086-422-11260

086-422-11260

086-422-11260

086-422-11260

086-422-11260

086-422-11260

086-422-11260

086-422-11260

086-422-11260

086-422-11260

086-422-11260

086-422-11260

086-422-11260

会所属の司法書士  
費用 無料  
申込み 問い合わせ先へ

086-422-11260

086-422-11260

086-422-11260

086-422-11260

086-422-11260

086-422-11260

086-422-11260

086-422-11260

086-422-11260

086-422-11260

086-422-11260

086-422-11260

086-422-11260

086-422-11260

086-422-11260

086-422-11260

086-422-11260

086-422-11260

086-422-11260

086-422-11260

086-422-11260

086-422-11260

### 相続登記の申請義務化に関する相談会(要予約)

日時 6月18日(日)

10時~12時

13時~15時

場所 ウイズアップくらし

き(天満屋倉敷店6階)

内容 相続登記に関すること

※相談1件当たり30分以内

担当者 岡山地方法務局職員、岡山県司法書士

会所属の司法書士  
費用 無料  
申込み 問い合わせ先へ

086-422-11260

086-422-11260

086-422-11260

086-422-11260

086-422-11260

086-422-11260

086-422-11260

086-422-11260

086-422-11260

086-422-11260

086-422-11260

086-422-11260

086-422-11260

086-422-11260

086-422-11260

086-422-11260

086-422-11260

086-422-11260

086-422-11260

086-422-11260

086-422-11260

086-422-11260

### 酒害相談(無料)

日時 6月4日・18日(日)

7月2日・16日(日)

13時~15時

場所 金光公民館

申込み 不要

岡中国断酒修養会

☎090-4105-1945

### 認知症介護者の会ささえあい

認知症の人を介護する家族が日頃抱えている悩みや不安を話し合う会です。

日時 6月27日(火) 10時~11時45分

場所 健康福祉センター  
2階ボランティア研修室

対象 認知症の人を介護する家族や、  
認知症介護の経験を持つ家族

内容 座談会・  
情報交換等

申込み 不要



岡高齢者支援課 (健康福祉センター内)

☎44-7388

# 土木行政の相談は各地区の土木委員へ!

土木委員は、各地区の道路や河川・水路修繕および改良の取りまとめを行います。  
また、道路工事や道路・水路の占用申請に、土木委員の意見を付することになっています。  
各地区の土木行政に関する相談は、担当の土木委員へお問い合わせください。(敬称略)

## ■金光町

担当区名	氏名	電話番号
上竹東	岡本 稔	42-5643
上竹西	瀬良 昭一	42-5953
下竹	竹森 英雄	42-3909
八重	菅田 常巨	090-7896-7080
道木	久戸瀬圭吾	42-4117
福永	二階堂修以知	42-5883
駅胡麻屋	大本 良樹	090-3631-5996
占見東	小野 隆	42-6153
占見西	松原 清	090-4146-3642
地頭下	安田 文彦	42-3257
佐方上	藤澤 宏行	42-2256
佐方中	井上 修一	42-2257
佐方下	古澤 泉	090-4891-0789
須恵	七邊 好男	42-4218
大谷西上	三宅 明	42-2850
大谷西下	浅田 久	090-2296-1641
大谷東	遠藤 靖典	090-3374-9155

## ■寄島町

担当区名	氏名	電話番号
東安倉	應本 秀文	54-2730
中安倉	黒川 国広	54-4433
西安倉	三宅 繁忠	54-4302
国頭	村上宏一郎	54-3145
早崎	小川 眞廣	54-2113
宮通・山根	高藤 隆志	54-4084
福井	岡城 眞次	54-3678
柴木	斉藤 進	54-3697
尾焼	三宅 信久	54-3387
大浦	應本 豊	090-5374-0881
片本	大室 幸造	54-3554
鏡	荒川千代茂	54-3512
青佐	宗田 芳次	54-2115
中新開	三宅 宏人	54-2039
三郎・寄島新開	村上 林	43-0410

## ■鴨方町

担当区名	氏名	電話番号
鴨方1	松田 包温	44-0135
鴨方2	藤澤 忠郎	44-5224
鴨方3	青木 秀夫	44-4776
益坂1	今井 光男	44-4810
益坂2	遠山 治	44-8481
地頭上1	勝田 俊正	44-4579
地頭上2	柚木 栄蔵	44-9853
地頭上3	柚木 卓久	44-6458
本庄1	杉 高德	44-2917
本庄2	佐藤 英作	090-8713-2020
本庄3	松本 貞夫	44-7848
小坂東1	吉田 延司	44-3577
小坂東2	徳山 光男	44-4593
小坂東3	横溝 研二	44-4588
小坂東4	原 太次	44-7350
小坂西1	田中 孝正	44-2989
小坂西2	横山 眞二	44-2474
小坂西3	国光 勇	44-3694
深田1	石井 修平	44-5628
深田2	安田 卓治	44-8563
六条院西1	渡辺 雅広	44-7549
六条院西2	清水 修	44-8733
六条院西3	猪原 隆雄	44-0553
六条院中1	横山 義恵	44-6355
六条院中2	清水 良治	44-4126
六条院中3	中村 一郎	44-2210
六条院中4	亀高 照夫	44-7652
六条院中5	高橋 正道	44-7891
六条院東1	中務 政男	090-5693-2001
六条院東2	清水 司	44-4535
六条院東3	岡田 一夫	44-2919
駅前団地	青梨 勝	44-7839
みどりヶ丘	杉 美登志	44-7351
鳩ヶ丘	高見 信二	44-7567

令和5年4月1日現在

任期：令和5年4月1日～令和7年3月31日

岡本庁建設課 ☎44-9036 岡金光総合支所産業建設課 ☎42-7303  
岡寄島総合支所産業建設課 ☎54-5116

## 今月の市消費生活センター ワンポイント講座

### クレジットカード利用の注意点

**消費生活センター**

クレジットカード利用の注意点を教えてください。

気を付ける点は主に4つあります。

1つ目は、延滞しないこと。信用を傷つけないこと。スマホやローンの新規契約ができなくなります。

2つ目は、利用明細を必ずチェックすること。不正利用はすぐにクレジット会社に連絡しないと救済されません。\*

3つ目は、カードの裏面に署名すること。署名のないまま紛失し不正利用されると、補償対象外となる場合があります。

4つ目は、カードを他人や家族に貸さないこと。契約違反になり、責任を問われるので気をつけましょう。

クレジットカードの明細書

〇月〇日  
△△△△△  
ショッピング  
10万円

サイン

\*故意・過失が原因でない限り、一般的にクレジット会社に連絡した日からさかのぼって60日以内の損害が補償される。

分かりました!

### 適切な管理のもとで利用しましょう。

#### 【アドバイス】

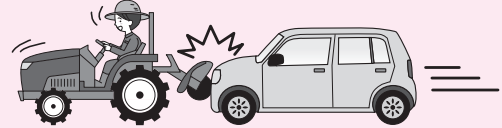
- 日頃のカードの管理状況によって補償が受けられるかどうか変わってきます。
- 購入商品に問題があったにもかかわらず販売店が対応しないとき、クレジット会社へ連絡すると、問題解決までの間、支払いを待ってもらえる制度があります。

岡市消費生活センター(本庁産業振興課内) ☎44-9035  
岡消費者ホットライン ☎188

## 安心・安全ひとくちメモ

### 公道での農機による交通事故を防ぎましょう

公道での農機の交通事故の多くは、単独事故と他車両からの追突事故です。事故を防ぐため、次の3つのことに気を付けましょう。



#### ① 確実な運転操作とブレーキ連結の確認

ハンドルやブレーキの操作ミスによる死亡事故が多いため、道路状況等に応じて確実な運転を行いましょう。

また、走行時は、必ず左右のブレーキを連結しましょう。連結をしていないと、ブレーキを踏んだときに急旋回し、転落や横転するおそれがあります。

#### ② 安全キャブ・フレームの装着とシートベルトの着用

救命効果の高い安全キャブや安全フレームが付いているトラクターを利用しましょう。

また、走行時は必ずシートベルトを着用しましょう。



#### ③ ランプ類や低速車マーク等の取り付け

一般車両との接触や追突を防ぐためには、周囲に気付いてもらうことが大切です。「低速車マーク」や「反射板」を設置しましょう。



※農機は、公道での走行の有無に関わらず、ナンバープレートの取り付けが必要です。詳しくは本紙14ページをご確認ください。

岡本庁くらし安全課 ☎44-9006

有料広告

**免許取得応援!** 入校期限 R5.6/28(水)迄

AT オートマチック車 ●普通免許 **255,850円** (総額)

MT マニュアル車 ●普通免許 **288,850円** (総額)

新設プラン ●スケジュールプラン▶教習料金+20,000円(税込) ●安心プラン▶教習料金+10,000円(税込)

◆初めて免許を取得する方が対象です。◆左記料金は初回検定料・諸経費及び仮免許交付申請料 2,850 円 (非課税) を含んだ総額です。◆特別料金のため他の割引との併用はできません。◆入校期限が過ぎますとこの料金は適用不可となります。◆次の料金が別途必要となる場合があります。◆補習料金(一時限) 普通車: 税込 5,400 円◆技能検定再受験料: 税込 7,150 円◆仮免許学科再受験料: 県証紙代 1,700 円 / 非課税◆在籍 6ヶ月を越えた場合の写真再撮影料: 税込 1,100 円◆技能教習の当日キャンセルはキャンセル料 1,000 円 (税込) が必要です。(無断欠席の場合は 5,000 円税込)◆高速教習は実車にて行います。◆途中退校の場合はお申込み時に説明する当校の規定によります。◆教習ローンご希望の方は事前にお問い合わせください。

岡山県公安委員会指定 **笠岡自動車学校** 〒714-0097 岡山県笠岡市十番町1番2 ☎0120-19-5161

詳しくはお気軽にお問い合わせください。

https://www.oka-anky.or.jp/kasajiko/



# としょかんだより



## オススメ

### すいせん図書



#### 「本売る日々」

青山 文平／著 文藝春秋

ときは江戸時代。本を行商して歩く私が見たものは、本を愛し、知識を欲し、人生を謳歌する人びとだった。本屋の目を通して、村と村が発展した在郷町の住人たちの生き生きとした暮らしを描く。



#### 「ふうせんとでんしゃ」

間瀬 なおかた／作絵 ひさかたチャイルド

女の子が電車に乗ろうとしたとき、おもわず風船を離してしまいました。空高くのぼって行った風船はどこへ行ったのでしょうか？穴が開いているところをみたり、ページを開いたりして風船を探してね。

## NEW

### 新着本

(所蔵館についてはお問い合わせください。)

#### ○えほん

- まゆとおおきなケーキ 富安 陽子
- ぱっくんでーきた！ にへい たもつ
- ごぼうせんせいのいそがしいいちにち 植垣 歩子
- 夜をまもる騎士アウル クリストファー デニス
- まぜてまぜて accototo

#### ○こどもの本

- そんなうそだ！ ジーン メリル
- おとな体験授業？ なががわ ちひろ
- キュリオと月の女王 斉藤 洋
- しんかい6500 山本 省三
- 僕らの未来が変わるお金と生き方の教室

池上 彰

#### ○おとなの本

- 偽者 ローレン オイラー
- 君に光射す 小野寺 史宜
- 街に躍ねる 川上 佐都
- セクシャル・ルールズ 坂井 希久子
- 新しい「歯」のトリセツ 照山 裕子
- “歪んだ法”に壊される日本 郷原 信郎

## 6月 休館日のお知らせ ○は休館日

### 鴨方図書館

日	月	火	水	木	金	土
				1	2	3

### 金光さつき図書館

4	5	6	7	8	9	10
11	12	13	14	15	16	17

### 寄島図書館

18	19	20	21	22	23	24
25	26	27	28	29	30	

## 行事予定

### 寄島図書館 (☎54-3144)

- おはなしのふね (0歳～2歳)  
日時 6月9日(金) 10時30分～11時  
場所 絵本コーナー
- 絵本と紙芝居のたまたま箱 (3歳～小学生)  
日時 6月24日(土) 10時30分～11時  
場所 多目的室

### 鴨方図書館 (☎44-7004)

- 紙芝居とおはなしの会 (3歳～小学生)  
日時 6月3日・10日・17日・24日(土)  
10時30分～(1時間程度)  
場所 えほんのへや
- ぴよちゃんくらぶ (0歳～2歳)  
日時 6月8日・22日(木)  
10時30分～11時  
場所 えほんのへや

### 金光さつき図書館 (☎42-6637)

- おはなしおもちゃばこ (3歳～小学生)  
日時 6月10日(土) 11時～11時30分  
場所 絵本コーナー
- おはなしおもちゃばこ piccolo (0歳～2歳)  
日時 6月16日(金) 11時～11時20分  
場所 絵本コーナー





宇宙には何個の星があるの？  
すべて地球で見える？

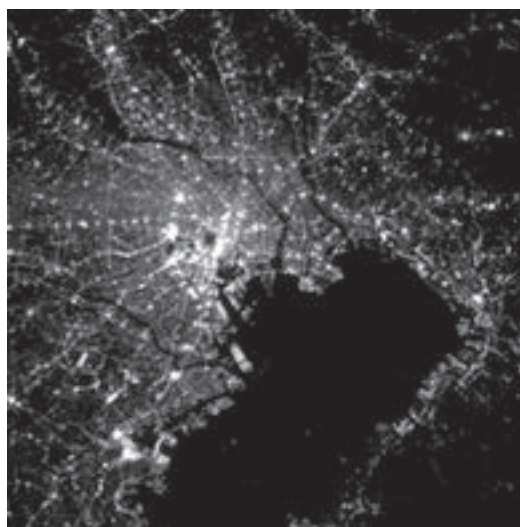
宇宙には、銀河が2兆個あるともいわれ、その一つ一つにたくさんの星が集まっています。地球などの太陽系がある天の川銀河には、2,000億～4,000億個の恒星（自ら光る星）があると言われています。このように、宇宙には数えきれないほどの星がありますが、すべてが地球から見えるわけではありません。

## 肉眼で見える星の数と光害

肉眼で見える星の明るさは1～6等までとされ、日本がある北半球では、約4,300個の星が見えることになります。しかし、普段それだけ多くは見えません。

夜になると、家や店舗の電気、街灯、車のライトなどたくさんの人工的な光が点けられます。それにより、夜空が明るく、星の明かりが見えづらくなっています。

光の過度な使用により、天体観測への影響や睡眠の妨げ、野生動植物や農作物等への影響、エネルギー浪費などの問題を「光害」といいます。



人工衛星で撮影された夜の東京 ©NASA

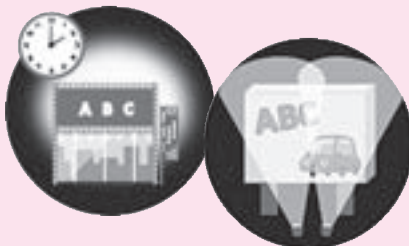
## 光害の例

### ◆人への影響



車のライトを必要以上に上向きにすると、眩しさにより歩行者にとっての危険性が増す。

### ◆エネルギー浪費



遅い時間までの過度な明るさや空に漏れた光は、エネルギー浪費で温暖化につながる。

### ◆動植物への影響



農作物の発育の遅れなど、生態系バランスに影響する。

## 光害対策

光害は、星空環境だけでなく温暖化や生態系変化などの問題にもつながるため、世界中で対策が見直されています。

日本では、平成10年に環境庁により「光害対策ガイドライン」が制定され、市でも平成30年に「日本一の天体観測適地を守る条例」を制定しました。

さまざまな光害があるんだね。必要のない電気を消すなど、自分にできる対策をしよう！市では、毎年夏に、「ライトダウン in 天文のまち あさくち」として、“明かりを消して夜空を眺めよう”という活動を行っているよ。



## 第1回 子育てアドバイス ～暑さから守ろう!子どもの正しい水分補給～

子どもは大人に比べて、体内の水分割合が多く、体温調節も未熟です。そのため、少しのきっかけで体の水分バランスを崩し、脱水症状が起こりやすくなります。こまめに水分補給を行い、脱水を予防しましょう。

### 水分補給のポイント

#### ★タイミング

起床時・外出の前後・遊びの前後や合間・昼寝の前後・入浴の前後・就寝前



#### ★適した飲み物はさゆ・麦茶

子どもは、体が未発達で内臓機能も弱いため、体に負担がかからないものを選ぶことが大切です。

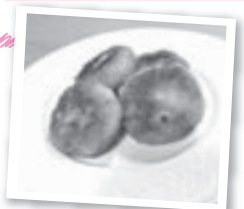
### 適さない飲み物は

- 大人用のスポーツドリンク…糖分、塩分を多く含むため、体に負担がかかります。
- ジュース…糖分を多く含んでいるため体に負担がかかるほか、偏食になるなど離乳食にも影響します。
- 子ども用イオン飲料…飲みすぎると、ビタミンB1欠乏症になるおそれがあります。下痢・嘔吐・発熱の際、電解質の補給にのみ摂取しましょう。

閩健康こども福祉課（健康福祉センター内）  
☎44-7114

## おいしく楽しく♪～ Let's Try! 簡単レシピ～

### 子どもの間食におすすめ! ツナとコーンのいももち



#### 材料と分量（4個分）

じゃがいも……………中2個 (200g)  
ツナ水煮缶……………1/2缶 (35g)  
コーン……………20g  
片栗粉……………大さじ1  
サラダ油……………適量  
タレ { しょうゆ……………小さじ1  
          みりん……………小さじ1  
          砂糖……………小さじ2

- ①じゃがいもは柔らかくなるまで茹でる。茹でたら水気を切り、温かいうちにマッシャーやフォークでしっかり潰す。
  - ②①にツナ、コーン、片栗粉を加えよく混ぜる。4等分に分けてから成形する。
  - ③フライパンで少し多めに油を熱し、両面がこんがりするまで中火で焼く。
- ※大人用は、タレの材料をフライパンで軽く煮詰めたものを③にからめる。

#### 【栄養成分値 1個あたりの目安】

エネルギー：71kcal  
たんぱく質：1.6g 脂質：3.6g  
炭水化物：10.7g 食塩相当量：0.1g

一口  
メモ

★じゃがいもの代わりに、かぼちゃで作ってもおいしいですよ!  
★子どもにとっての間食は、必要なエネルギーを補うためのものです。甘いお菓子やスナック菓子は控えましょう。

閩健康こども福祉課（健康福祉センター内） ☎44-7114

## 休日当番医

（診療時間は9～17時）

- 休日に、けがをしたり急病になった人のための診療です。急患ではない場合は平日に受診しましょう。
- 休日当番医は変更になることがあります。当日に電話等で確認し、事前に症状を説明のうえ、かかりましょう。

6月 4日(日)	みわ記念病院	金光町	☎42-5000
6月11日(日)	さかの整形外科	鴨方町	☎45-8881
6月18日(日)	金光病院	金光町	☎42-3211
6月25日(日)	鴨方第一内科クリニック	鴨方町	☎44-9333
7月 2日(日)	国定病院	里庄町	☎64-3213
7月 9日(日)	鴨方クリニック	鴨方町	☎44-2602

市内から里庄町の病院に電話をかける時は、市外局番（0865）をつけてください。

## 今月の納税

税目 市県民税 第1期  
納期限 6月30日（金）

## 住民の動き

令和5年4月末現在  
（住民基本台帳人口）

男	16,112人 (-37)
女	17,076人 (-7)
計	33,188人 (-44)
世帯数	14,441世帯 (+11)

（ ）内は前月比

# 健康づくり 事業予定表

6月1日から7月10日まで

問健康こども福祉課（健康福祉センター内） ☎44-7114

おとなのけんしん、子どもの健診・教室等の開催状況について掲載しています。詳しくは、令和5年度浅口市健康づくりガイド「おとなの健康編」・「妊娠～親子の健康づくり編」や市ホームページでご確認ください。



月日	時間	場所	注意事項
----	----	----	------

## ～各種相談～

■健康相談・育児相談…保健師・管理栄養士が健康づくりや育児の相談に応じます。

6月28日(水)	9:30～11:30	健康福祉センター	市内全地区／要申込
----------	------------	----------	-----------

■心の相談…精神科医師が、心の健康や病気の相談に応じます。

6月1日(木)	10:00～11:30 (9:30～番号札配布)	健康福祉センター	市内全地区／新規の人は要申込（社会福祉課☎44-7007）
7月6日(木)			

## ～子どもの教室・健診～

■マタニティクラス…妊婦さんとそのご家族が、安心して赤ちゃんを迎えるための教室です。

妊娠中の生活や赤ちゃんについて学びながら、妊婦さん同士で交流してみませんか？ ※託児はありません。

6月5日(月)	13:30～15:30 (受付13:15～)	健康福祉センター	市内全地区／要申込／定員：7組／内容：第2回〔歯科医師による妊娠中のお口のケアと一生大切な歯のお話・お口のチェック（希望者のみ歯科健診・歯周病チェック）、管理栄養士による妊娠中に大切な栄養と食事のお話〕
7月3日(月)	13:30～15:00 (受付13:15～)	健康福祉センター	市内全地区／要申込／定員：7組／内容：第3回〔保健師による新生児との生活、沐浴の方法、市の母と子のサービスについてのお話〕

■はじめまして子育てルーム…0歳児を持つ子育てが初めての保護者が気軽にお話をしたり、育児の相談ができます。遊びを通して赤ちゃんと一緒に楽しくふれ合う時間もありますので、お気軽にご参加ください。

7月3日(月)	13:30～15:00 (受付13:15～)	健康福祉センター	市内全地区／要申込／定員：7組／内容：おっぱい相談・育児相談（助産師・保健師）、体重測定（保健師）、親子のふれあい（保育士）、フリートーク
---------	---------------------------	----------	---

※次の健診・教室は、約3週間前に案内を郵送しています。届かない人や都合が悪い人はご連絡ください。

月日	受付時間	場所	注意事項
----	------	----	------

### ■乳児健診

6月7日(水)	12:45～14:45	健康福祉センター	対象：令和5年1月19日～令和5年3月6日生まれ
---------	-------------	----------	--------------------------

### ■1歳児すくすく教室

7月7日(金)	12:45～14:45	健康福祉センター	対象：令和4年7月21日～令和4年9月8日生まれ
---------	-------------	----------	--------------------------

### ■1歳6か月児健診

7月6日(木)	12:45～14:45	健康福祉センター	対象：令和3年11月26日～令和4年1月6日生まれ
---------	-------------	----------	---------------------------

### ■2歳6か月児歯科健診

6月29日(木)	12:45～14:45	健康福祉センター	対象：令和2年11月12日～令和2年12月7日生まれ
----------	-------------	----------	----------------------------

### ■3歳児健診

6月8日(木)	12:45～14:45	健康福祉センター	対象：令和元年11月8日～令和元年12月21日生まれ
---------	-------------	----------	----------------------------



1歳になりました！  
我が家のアイドル  
令和4年6月生まれ



おかもと しんいち  
岡本 眞市くん  
(6月3日生まれ)



さかうえ あやと  
坂上 絢都くん  
(6月10日生まれ)



せと あおい  
瀬戸 葵衣ちゃん  
(6月13日生まれ)



たけもとりょうしん  
竹本 涼信くん  
(6月13日生まれ)



さとう るあ  
佐藤 瑠空くん  
(6月21日生まれ)



まつしま ゆず  
松島 由珠ちゃん  
(6月23日生まれ)



しみず ゆずか  
清水 紬楓ちゃん  
(6月24日生まれ)


＼ご家庭のアイドルを募集しています！／

広報あさくちにお子さんの写真を載せませんか。市に住民票がある令和4年8月生まれのお子さんの写真を6月末までに電子申請またはEメール、郵送にてお申し込みください。郵送の場合は写真の裏面に保護者の氏名・連絡先、子どもの氏名(ふりがな)・生年月日・住所・性別を明記してください。また、Eメールの場合は、タイトルを「我が家のアイドル」とし、本文に各項目を記載し、jpegファイルで送信してください。なお、応募された写真は返却しません。

電子申請：市電子申請サービスによるお申し込みは右記QRコードをご利用ください。

Eメール：hisyoseisaku@city.asakuchi.okayama.jp

送り先：〒719-0295(住所不要)浅口市役所秘書政策課



浅口地域の「いいもの」「楽しいこと」大集合!!

みんなでおいでえ楽しいで!

浅口まるごと産業祭

6月25日(日) 10時～15時 (雨天決行)

場所 ふるさとかもがたプラザ「ビッグハット」

- グルメコーナー 手延べ麺、地酒、まこもたけコロッケ、菓子、弁当 など
- 体験・販売コーナー 木工ワークショップ、プチマッサージ、雑貨販売 浅口商工会会員事業所による展示・販売 など
- 鴨方高校、おかやま山陽高校生徒によるステージイベント

特産品が当たるビンゴ大会も!



主催：浅口商工会 / 後援：浅口市・里庄町 浅口商工会 ☎44-3211



●広報あさくちは市ホームページでも見ることができます。(イベントカレンダーは市ホームページに掲載しています)  
●目が不自由な人のために、音訳をしています。詳しくは、本庁秘書政策課(☎44-9037)へ。  
●[QRコード]は株式会社デンソーウェーブの登録商標です。