

人口社会増減の補足資料

令和 5 年 11 月 15 日

まち・ひと・しごと創生総合戦略審議会

資料 7

○世代別転入出超過数の推移

【単位：人】

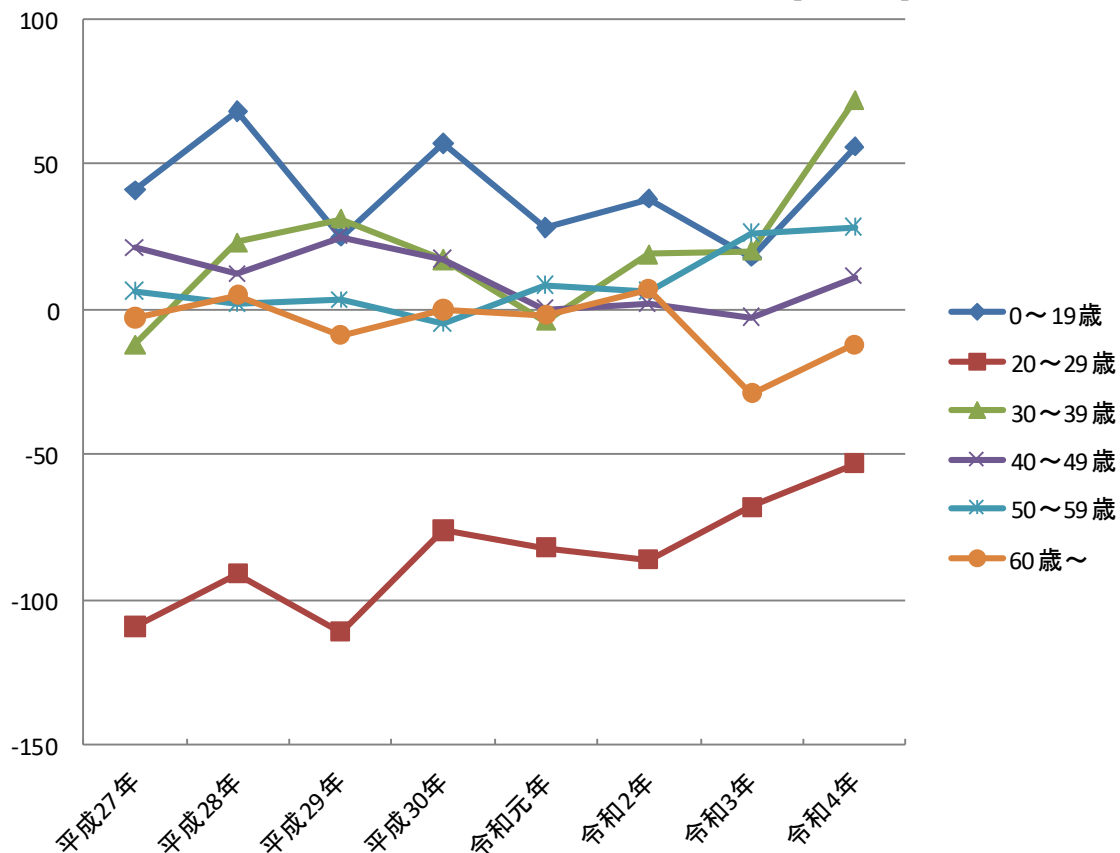


図1 浅口市の世代別転入出超過数の推移（平成27年～令和4年）（人口移動報告）

- ・【0～19歳】については、令和3年から、大幅に増加に転じた。
- ・【20～29歳】については、令和3年に続いて、減少傾向が認められる。
- ・【30～39歳】については、令和3年から、大幅に増加に転じた。
- ・【40～49歳】については、令和3年は減少傾向であったが、令和4年は増加に転じた。
- ・【50～59歳】については、令和3年から横ばいとなっている。
- ・【60歳～】については、令和3年に続けて、減少傾向が認められる。

○世代別転入者数の推移

【単位：人】

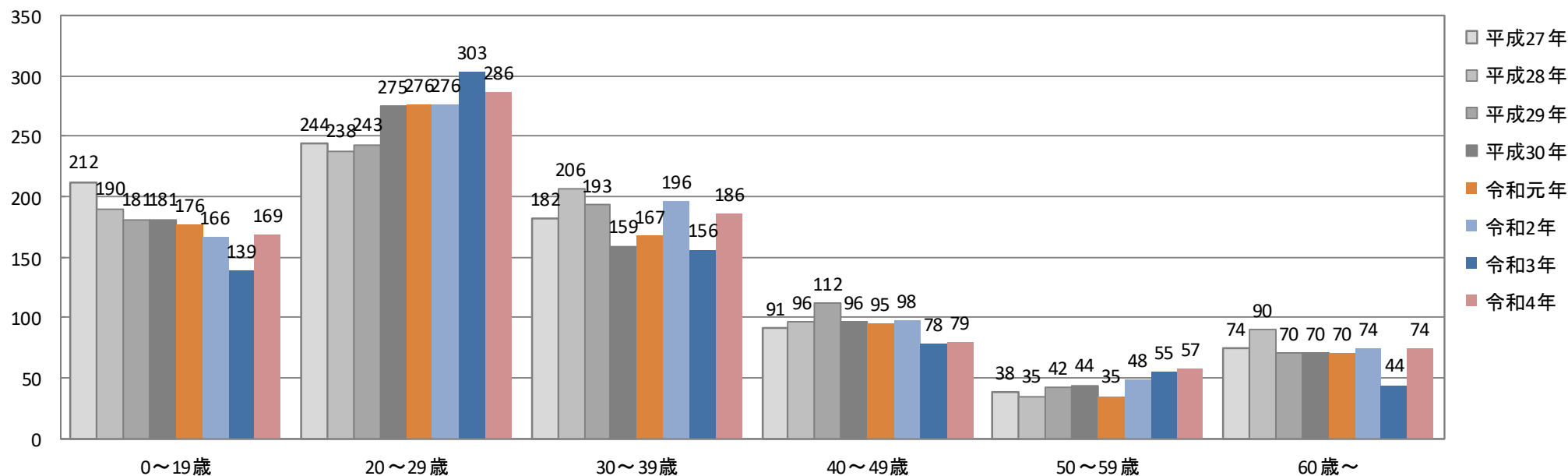


図2 浅口市の世代別転入者数の推移（平成27年～令和4年）（人口移動報告）

- ・【0～19歳】については、令和3年から、大幅な増加傾向が認められた。
- ・【20～29歳】については、令和3年は増加傾向が認められたが、令和4年は減少に転じた。しかし、依然として、他の世代に比べ、転入者数は多い。
- ・【30～39歳】については、令和2年に大きく増加したものの、令和3年に再び減少に転じていた、しかし令和4年は再び増加傾向が認められた。
- ・【40～49歳】、【50～59歳】については、近年、横ばいで特に傾向は認められない。
- ・【60歳～】については、令和3年に大幅に減少していたが、令和4年は増加傾向が認められた。

○世代別転出者数の推移

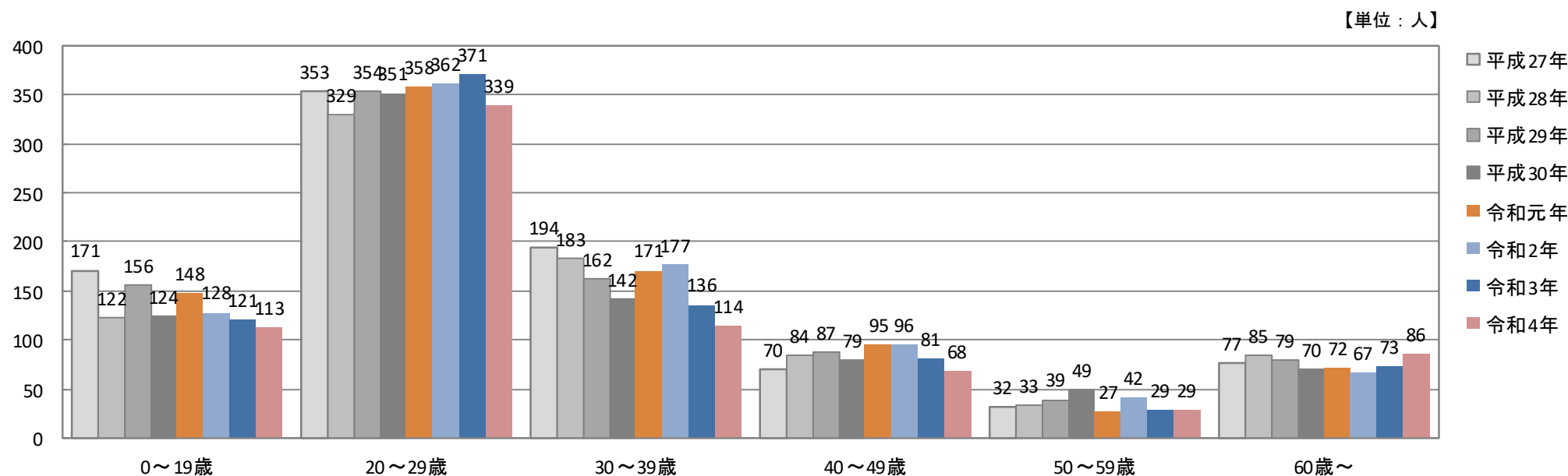


図3 浅口市の世代別転出者数の推移（平成27年～令和4年）（人口移動報告）

- ・【0～19歳】、【40～49歳】、【50～59歳】については、横ばいとなっており、特に傾向は認められない。なお、【0～19歳】【40～49歳】については、過去8年間で転出者数が最少となった。
- ・【20～29歳】については、昨年まで増加傾向が認められていたが、令和4年は大幅に転出者数が減少したまた、依然として、他の世代と比べ、転出者数が最多となっている。
- ・【30～39歳】については、近年、増加傾向であったが、令和3年から続いて減少傾向が認められる。
- ・【60歳～】については、過去8年間で転出者数が最大となった。

○世代別人口に対する転出者の割合の推移

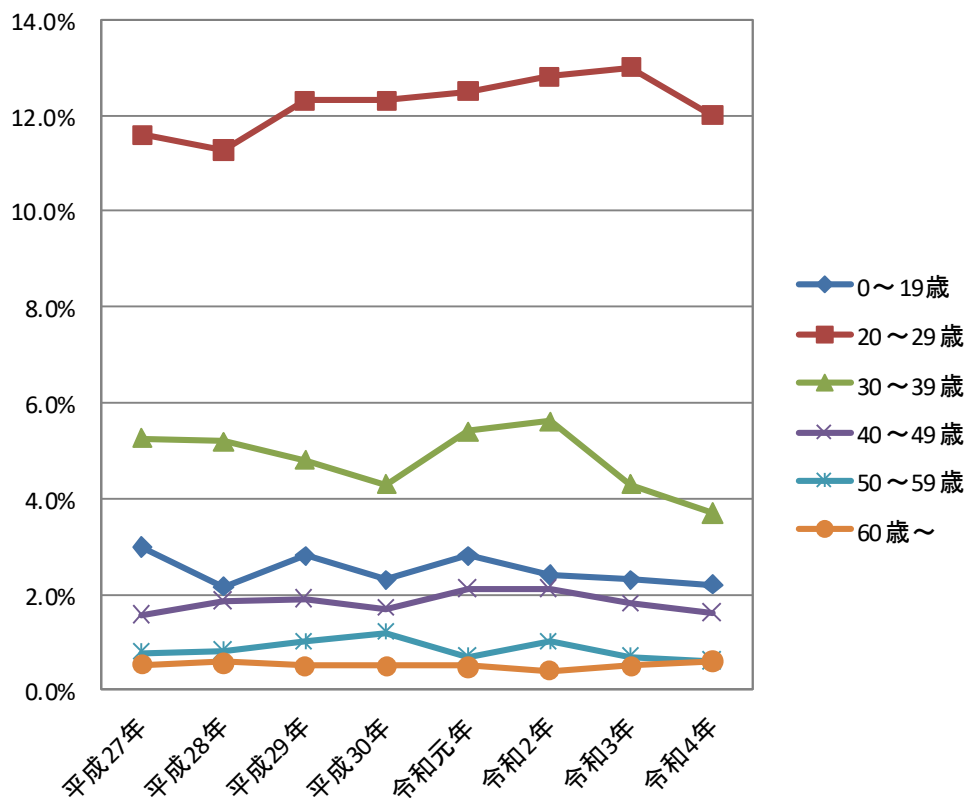


図4 浅口市の世代別人口に対する転出者割合の推移
(平成27年～令和4年)

【単位：人】

	平成27年	平成28年	平成29年	平成30年
0～19歳	5,721	5,661	5,582	5,453
20～29歳	3,047	2,919	2,886	2,859
30～39歳	3,689	3,530	3,403	3,295
40～49歳	4,483	4,520	4,651	4,625
50～59歳	4,092	4,061	3,919	4,006
60歳～	14,656	14,669	14,667	14,568
総人口	35,688	35,360	35,108	34,806

	令和元年	令和2年	令和3年	令和4年
0～19歳	5,358	5,241	5,151	5,037
20～29歳	2,857	2,811	2,823	2,723
30～39歳	3,186	3,151	3,115	3,028
40～49歳	4,578	4,443	4,344	4,048
50～59歳	3,967	3,994	4,081	4,366
60歳～	14,552	14,542	14,451	14,180
総人口	34,498	34,182	33,965	33,382

表1 浅口市の世代別人口の推移 (平成27年～令和4年) (住民基本台帳)

- ・【0～19歳】、【40～49歳】、【50～59歳】、【60歳～】については、横ばいとなっており、特に傾向は認められない。
- ・【20～29歳】については、増加傾向が認められ、昨年度は転出者の割合が最も高くなっていたが、令和4年は減少した。また、依然として、他の世代と比べ、転出者の割合が高い。
- ・【30～39歳】については、近年、増加傾向であったが、令和3年から減少傾向が認められる。